

# Risikobasert tilsyn

Knut Lervåg

Konstituert seksjonssjef –  
Strategisk avdeling, seksjon for analyse og risikovurdering

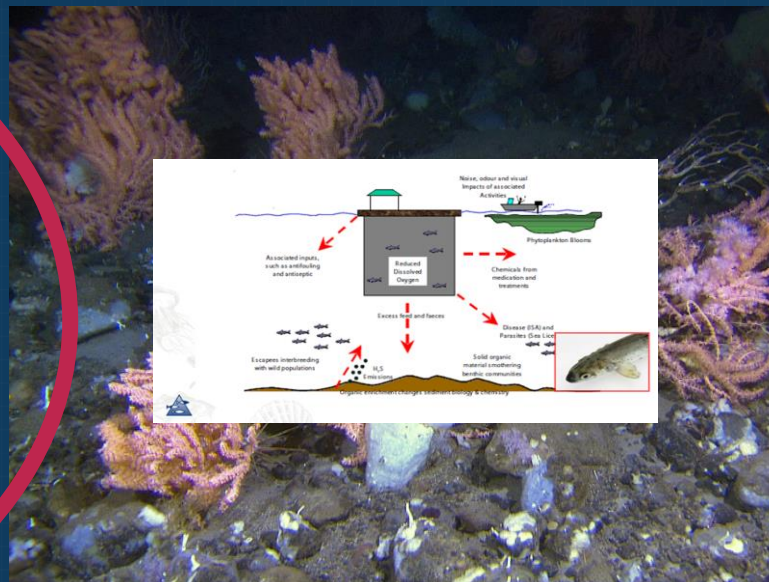
FISKERIDIREKTORATET



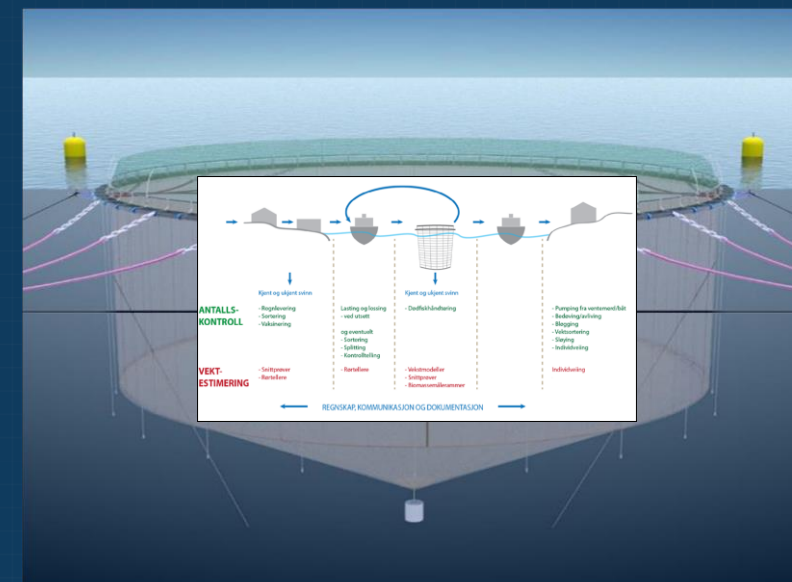
# Risikovurderinger havbruk – tematisk inndeling (som går inn i kverandre)



*påvirkning på villfisk*



*Miljøpåvirkning*



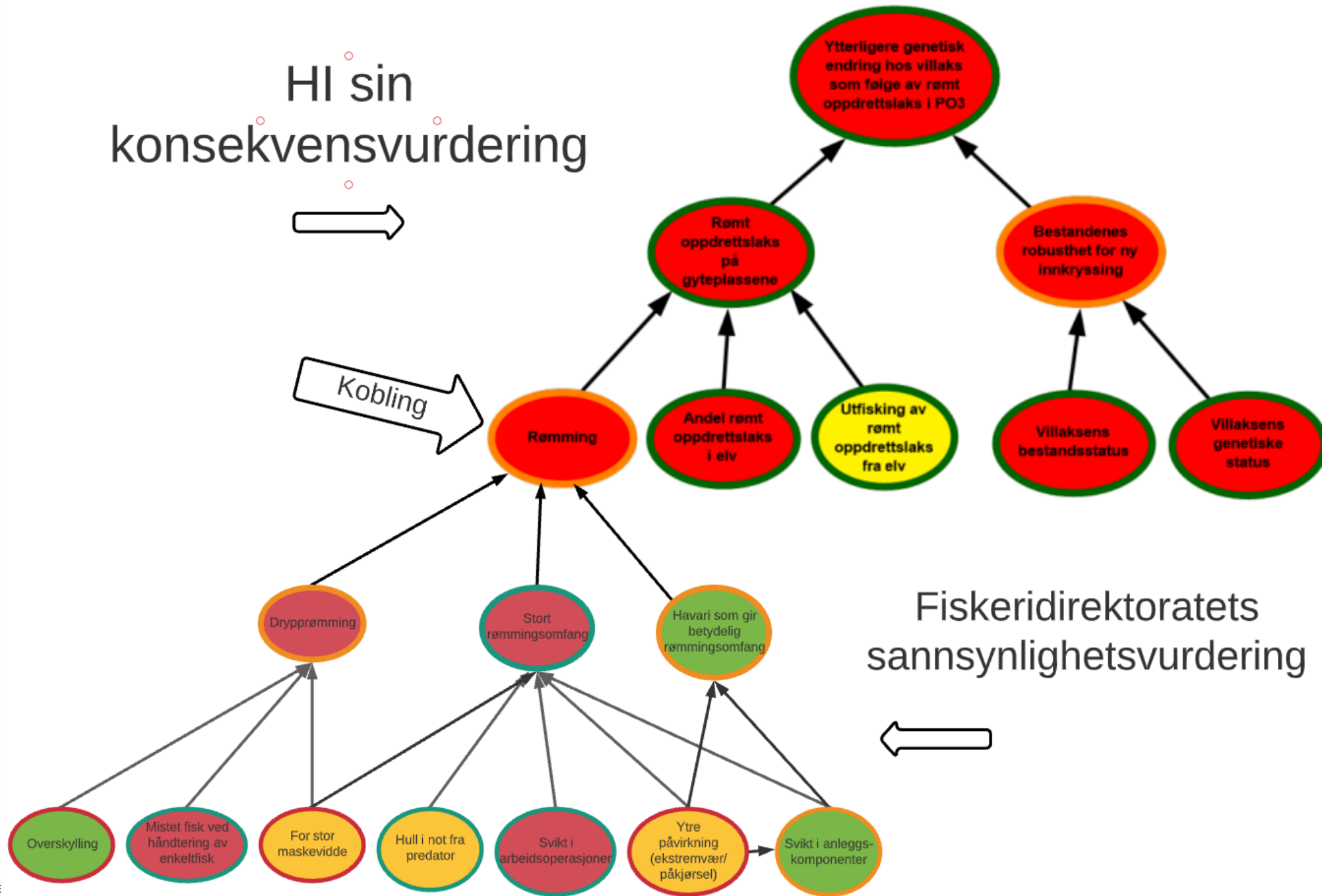
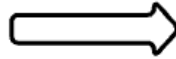
*Etterlevelse tillatelser*



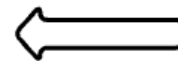
## Grunnlag for risikovurderinger

- Kvantitative data (til dømes rømmingsdata, tilsynsdata, biomassedata, statusrapporter)
- Fagvurderinger
- Erfaringer fra tilsynsinspersonell
- Innen miljø knytte våre data/vurderinger (sannsynlighet) opp mot Havforskningsinstituttet sine data/vurderinger (konsekvenser)= risiko

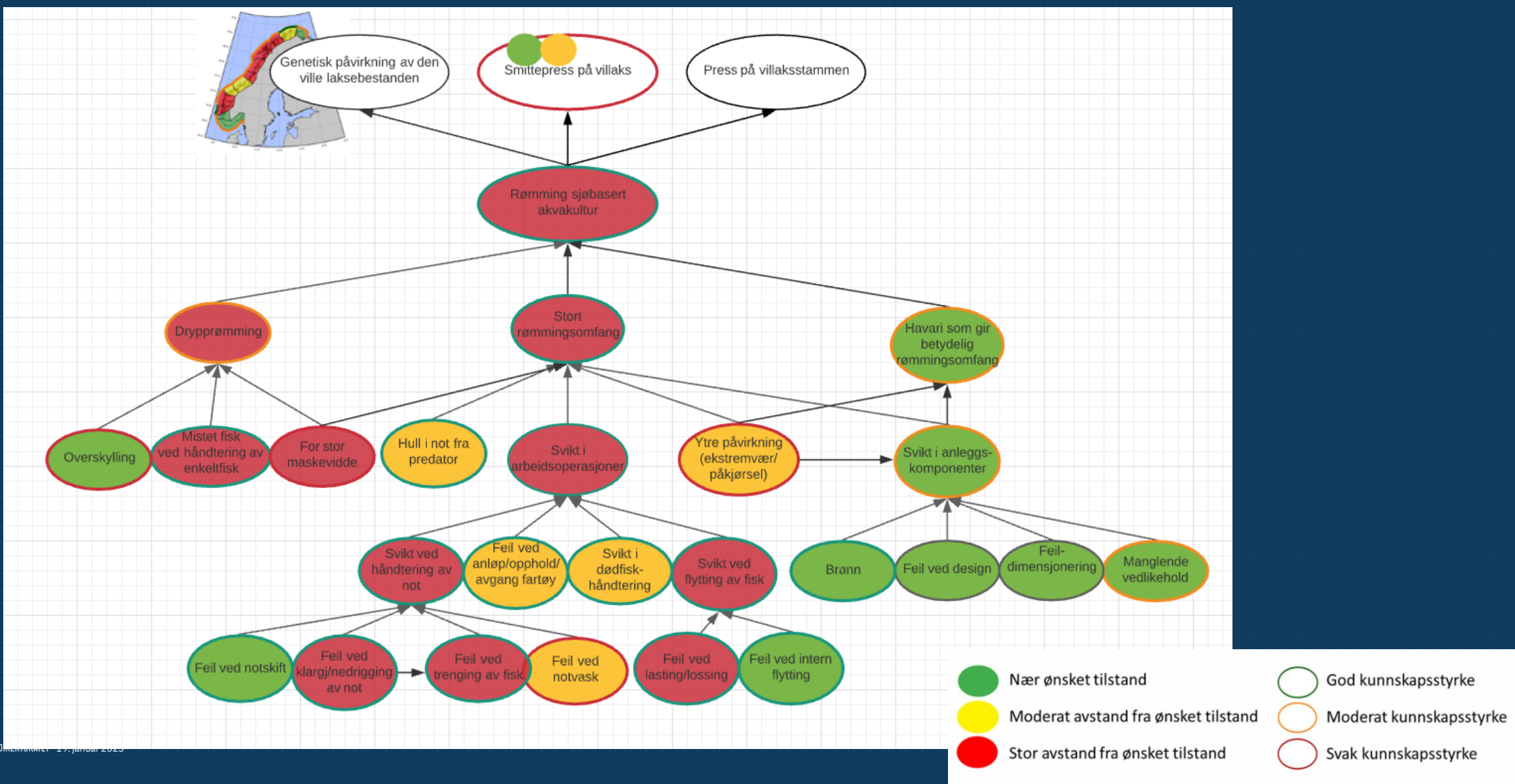
# HI sin konsekvensvurdering



## Fiskeridirektoratets sannsynlighetsvurdering



# Risiko som inkluderer konsekvens og usikkerhet – rømming som eksempel



# Valg av selskap, risikostyring i avlusningsoperasjoner

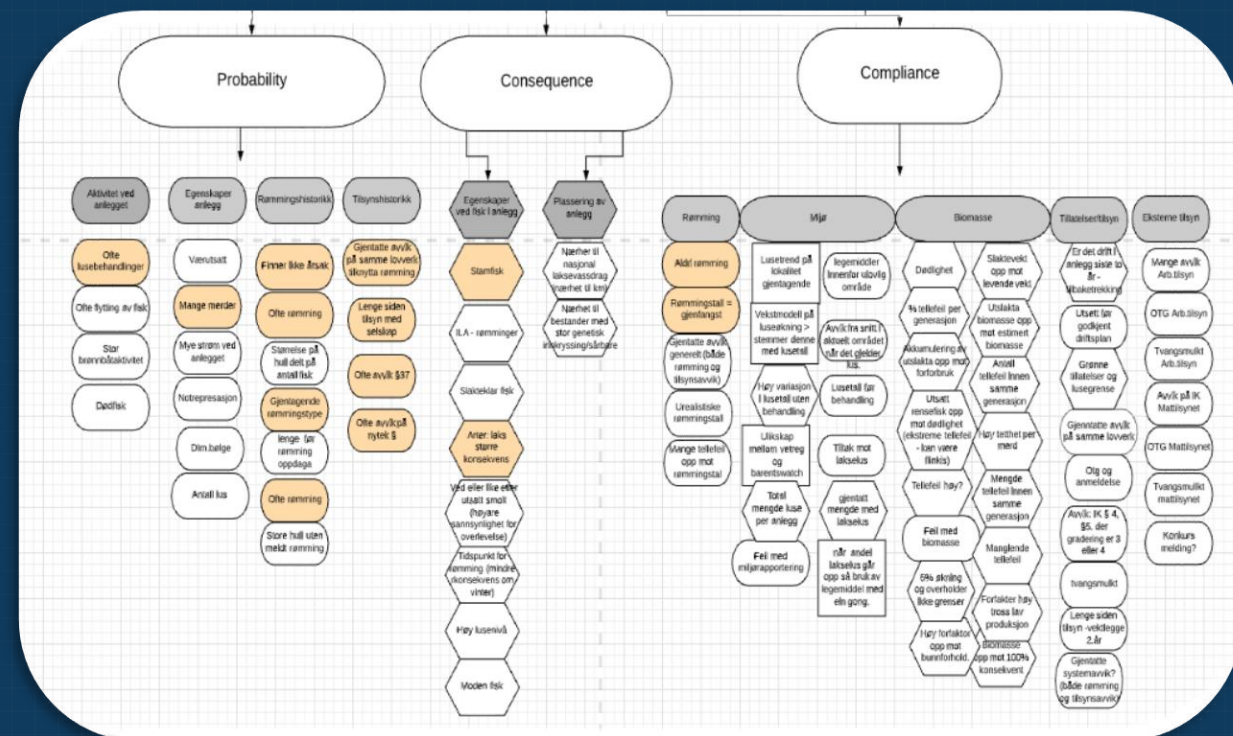
Etter at tilsynstema er valgt ser vi på hvilke selskap som skal få tilsyn.

Vi samlet alle faktorer som kan si noe om:

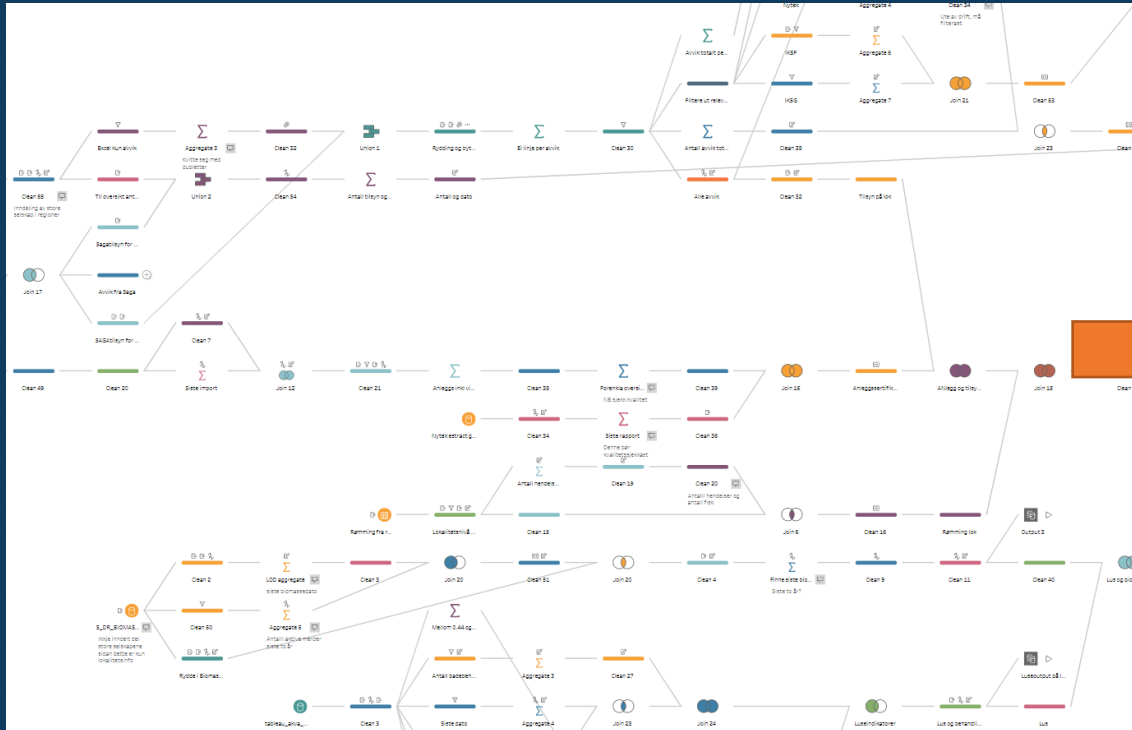
- Sannsynlighet for rømming
- Konsekvenser av rømming
- Samsvar: Tidligere avvik, sjelden sjekket, eller «for godt til å være sant-status»

= score for selskap

NB: Tett samarbeid med operativt personell i utvalg og vektning av faktorer der det ikke er statistisk grunnlag.



# Innhøsting av indikatorer



## Risiko selskap som har avlusningsoperasjoner - *Klikk på et selskap for å få oversikt over lokaliteter*

Anonymisert selskapsnavn	Melder selskapet rømming?	Lokaliteter med biomasserapport (på landsbasis)	Risikosnitt på lokaliteter der selskapet rapporterer biomasse	Antall lokaliteter med høy risiko
Selskapsnavn	Melder rømming	47	11	40
Selskapsnavn	Melder rømming	35	11	22
Selskapsnavn	Melder rømming	48	10	22
Selskapsnavn	Melder rømming	35	10	19
Selskapsnavn	Melder rømming	14	12	13
Selskapsnavn	Melder rømming	19	10	11
Selskapsnavn	Melder rømming	21	10	9
Selskapsnavn	Melder rømming	11	12	8
Selskapsnavn	Melder rømming	17	10	8
Selskapsnavn	Melder ikke rømming	8	11	7
Selskapsnavn	Melder rømming	8	11	6
Selskapsnavn	Melder ikke rømming	8	10	4
Selskapsnavn	Kun meldt nullrømming	14	9	4



## Risiko lokalitetsnivå på lokaliteter som har avlusning - *Klikk på lokalitet for mer info*

Lokalitetsnavn anonymisert	Region	Rapporterer selskapet biomasse på lokalitet?	samdrift	samløkalisering	Siste år/uke avlusning	Totalscore - rømmingshistorikk	Totalscore - tilsyn	Totalscore - aktivitet	Totalscore - konsekvens	Risiko
lokalitetsnavn	Midt	Laks	Ikke samdrift	Samlokalisering	2020-45	8	0	4	4	16
lokalitetsnavn	Midt	Laks	Ikke samdrift	Ikke samlokalisering	2019-48	4	0	3	7	14
lokalitetsnavn	Midt	Laks	Ikke samdrift	Samlokalisering	2020-48	4	0	6	4	14
lokalitetsnavn	Midt	Laks	Ikke samdrift	Samlokalisering	2017-47	4	0	3	7	14
lokalitetsnavn	Midt	Laks	Ikke samdrift	Samlokalisering	2020-49	5	0	5	4	14
lokalitetsnavn	Midt	Laks	Ikke samdrift	Ikke samlokalisering	2019-25	4	0	2	7	13
lokalitetsnavn	Midt	Laks	Ikke samdrift	Samlokalisering	2020-51	4	0	2	7	13
lokalitetsnavn	Midt	Laks	Ikke samdrift	Ikke samlokalisering	2021-05	6	0	3	4	13
lokalitetsnavn	Midt	Laks	Ikke samdrift	Ikke samlokalisering	2017-49	4	0	2	7	13
lokalitetsnavn	Midt	Laks	Ikke samdrift	Samlokalisering	2020-51	4	0	5	4	13
lokalitetsnavn	Midt	Laks	Ikke samdrift	Samlokalisering	2017-39	5	0	3	4	12
lokalitetsnavn	Midt	Laks	Ikke samdrift	Ikke samlokalisering	2019-15	4	0	1	7	12
lokalitetsnavn	Midt	Laks	Ikke samdrift	Samlokalisering	2019-39	4	0	1	7	12

Alle innsamlede data er visualisert i et oversiktsbilde slik at det er lett å få oversikt. Oversikten kan vises på nasjonalt, regionalt, selskaps og lokalitetsnivå.