

Veiledning for ansvarlig utvikling og bruk av kunstig intelligens i offentlig sektor

Alexandra Schultz
Rådgiver og jurist i Digitaliseringsdirektoratet

«Kunstig intelligens må reguleres»

— Alle i 2023

Lite nyttig å snakke om «regulering» helt generelt



Eksiterende og kommende regelverk

Regler som setter rammer for KI i dag
KI-forordningen



Forskjell på KI og risikoer



Regulering er ikke en ting

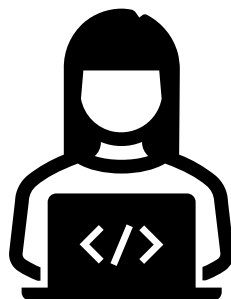
Hva ønsker vi å oppnå?

- Mindre bruk, mer bruk, balanse

Hva skal være middelet?

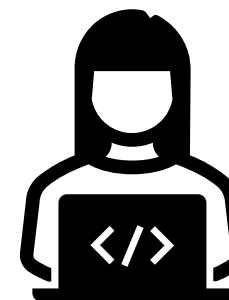
- Lov, forskrift, standard, veiledning?

Konkrete rammer er et tydelig behov





Forvaltningsloven § 25
GDPR § 15



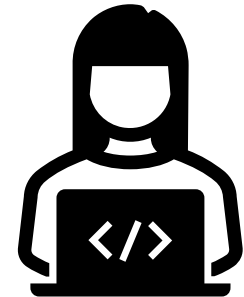


Forvaltningsloven § 25
GDPR § 15

Regelverket tolkes



«Informasjon som gjør at
vedkommende kan slå seg til ro
med eller utfordre vedtaket»



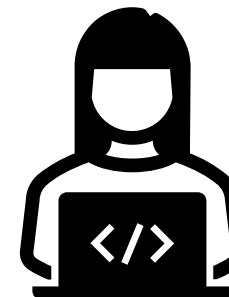


Forvaltningsloven § 25
GDPR § 15

Regelverket tolkes



«Informasjon som gjør et
vedkommende kan slå seg til ro
med eller utfordre vedtaket»

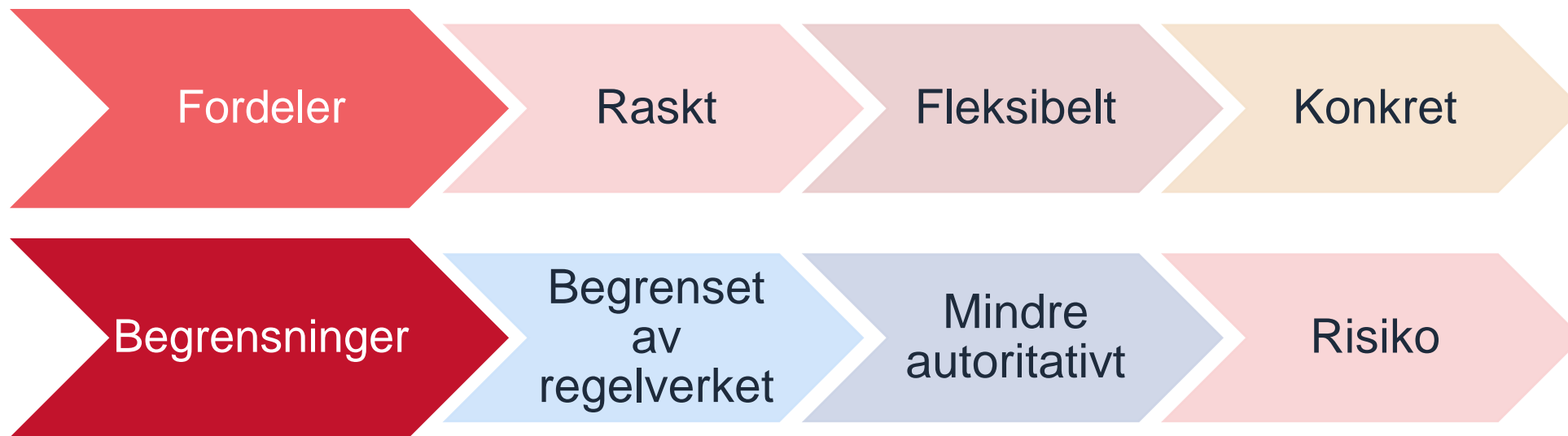


Hvilken XAI-metode skal
jeg bruke?

Kan veiledning være til hjelp?



Kan veiledning være til hjelp?



Vi har gitt ut veiledning



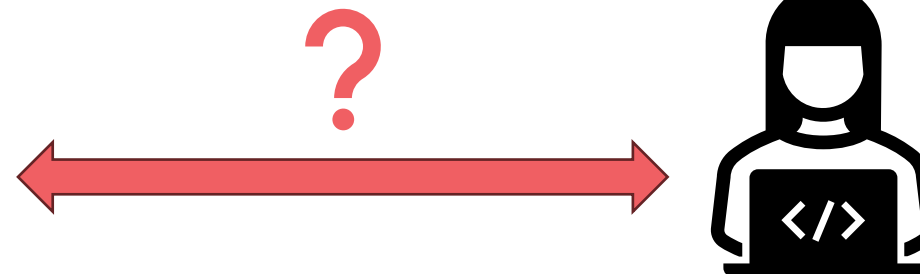
Kunstig intelligens

På denne siden finner du Digdirs veiledningsmateriale for ansvarlig utvikling og bruk av kunstig intelligens (KI) i offentlig sektor. Her finner du også oversikten over KI-prosjekter i offentlig sektor. Vi henviser også til annet relevant veiledningsmateriale og andre relevante akterør på denne siden.

Veiledning for ansvarlig utvikling og bruk av kunstig intelligens i offentlig sektor

Veiledningen er i «åpen beta». I tiden fremover ønsker vi tilbakemeldinger og innspill til innholdet som presenteres her. Det betyr at rådene du finner i veiledningen kan bli endret. Har du innspill til oss vil vi gjerne høre fra deg! Ta kontakt med oss på datatlandsbyen.norge.no så sikrer vi at innholdet her blir best mulig.

- Råd for ansvarlig utvikling og bruk av kunstig intelligens**
Mange dokumenter og ressurser gir veiledning om kunstig intelligens, men det kan være vanskelig å finne frem. Vi gir konkrete råd for å utvikle og bruke KI i offentlig sektor i samsvar med regelverket.
- Åpenhet og kunstig intelligens**
Avgjørelser skal begrunnes, slik at de kan aksepteres eller utfordres. En god begrunnelse forklarer hva som påvirket resultatet. Dette er en viktig utfordring ved kunstig intelligens.
- Hvordan vurdere risiko ved utvikling og bruk av kunstig intelligens**
Å ta i bruk kunstig intelligens handler en avveining av risikoens størrelse og mulige gevinster. En risikovurdering kan hjelpe oss med å identifisere størrelsen på risikoene.
- Bruk av generativ kunstig intelligens i offentlig sektor**
Generativ KI har aldri vært mer tilgjengelig. Som med annen KI, må denne teknologien brukes ansvarlig. Her foreslår vi retningslinjer for å adressere noen av de spesifikke utfordringene ved generativ KI.



Fire hovedelementer



Råd for ansvarlig utvikling og bruk av kunstig intelligens

Mange dokumenter og ressurser gir veiledning om kunstig intelligens, men det kan være vanskelig å finne frem. Vi gir konkrete råd for å utvikle og bruke KI i offentlig sektor i samsvar med regelverket.



Åpenhet og kunstig intelligens

Avgjørelser skal begrunnes, slik at de kan aksepteres eller utfordres. En god begrunnelse forklarer hva som påvirket resultatet. Dette er en viktig utfordring ved kunstig intelligens.



Hvordan vurdere risiko ved utvikling og bruk av kunstig intelligens

Å ta i bruk kunstig intelligens handler om avveining av risikoens størrelse og mulige gevinster. En risikovurdering kan hjelpe oss med å identifisere størrelsen på risikoen.



Bruk av generativ kunstig intelligens i offentlig sektor

Generativ KI har aldri vært mer tilgjengelig. Som med annen KI, må denne teknologien brukes ansvarlig. Her foreslår vi retningslinjer for å adressere noen av de spesifikke utfordringene ved generativ KI.



Råd for ansvarlig utvikling og bruk av KI



Råd om utvalgte temaer

Ansvarlighet
Likebehandling
Digital inkludering



Ikke uttømmende



Rollespesifikk (KI-forordningen)

Utviklere (providers)
Brukere (deployers)

Åpenhet og forklarbarhet



En hovedproblemstilling

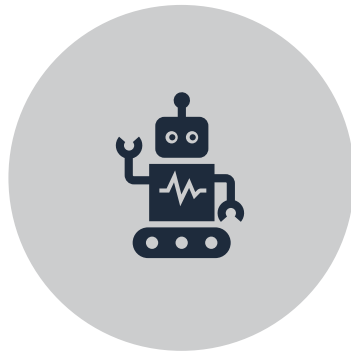
Nødvendig for å vurdere lovlighet



Hvilken type utfordring er dette?

Rettslig
Teknisk

Risikovurdering



RISIKO I EN KI-
KONTEKST



RELEVANTE
STANDARDER



FOKUS PÅ FREMTIDIG
REGELVERK

Bruk av generativ KI



Bakgrunn for våre råd

Totalforbud er en bjørnetjeneste
Hvordan brukes det



Fem typer råd

Generelt
Tekstgenerering
Bildegenerering
Kodegenerering
Finjustering av grunnmodeller



Skal bidra til

Forstå hvordan teknologien
fungerer
Bevissthet rundt bruk

Hva skjer fremover?

Endringer

- «Enterprise»
- Risikovurderinger

Forbedringer

- Mer konkret
- Immaterielle rettigheter
- Samfunnsmessige perspektiver

Trenger flere innspill

- Tidligere datalandsbyen
- «Oppsøkende virksomhet»



digdir.no

Digitaliseringsdirektoratet

postmottak@digdir.no

22 45 10 00

Postboks 1382 Vika, 0114 Oslo

Besøksadresser:

Industriveien 1, 8900 Brønnøysund

Skrivarevegen 2, 6863 Leikanger

Grev Wedels Plass 9, 0151 Oslo