

Sluttbrukersystem og Systembruker

Altinn 2 API

- SOAP tjenester videreføres ikke i Altinn 3
- Som hovedregel vil alle eksisterende API mot Altinn 2 fungere mens Altinn 2 er i drift
- Vil få begrenset med informasjon etterhvert som tjenesteeiere flytter tjenester til Altinn 3
- To hovedstrategier ved overgang til Altinn 3
 - Nytt API må tas i bruk
 - Proxy

Migrering av sluttbrukersystem

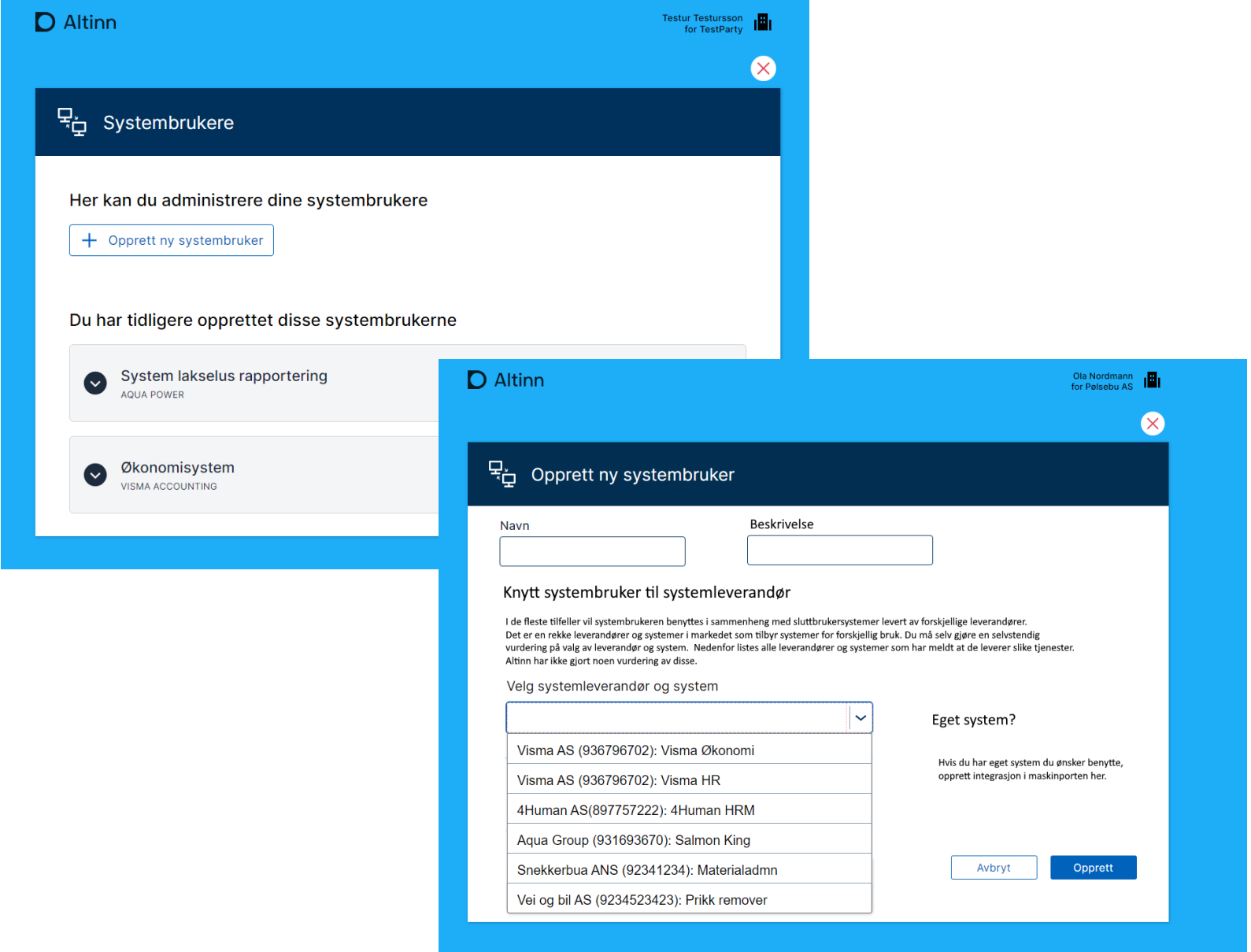
- Maskin til maskin via Maskinporten
- Virksomhets sertifikatpålogging direkte mot REST videreføres ikke
- SystemID videreføres ikke
- Brukerpålogging skal som hovedregel skje via ID-porten

Systembruker for virksomheter

- Maskin til maskin
- Erstatning for dagens virksomhetsbruker
- Fullmakt til bruk uten deling av hemmeligheter
- Samspiller med Maskinporten
- Virksomheten kan delegerere rettigheter til systembruker
- Rettigheter kan når som helst fjernes eller overføres til annet sluttbrukersystem
- Kan delegeres fullmaktsgrupper
- POC Q2 2024
- Delvis tilgjengelig fra Q3

Sluttbrukerstyrt opprettelse

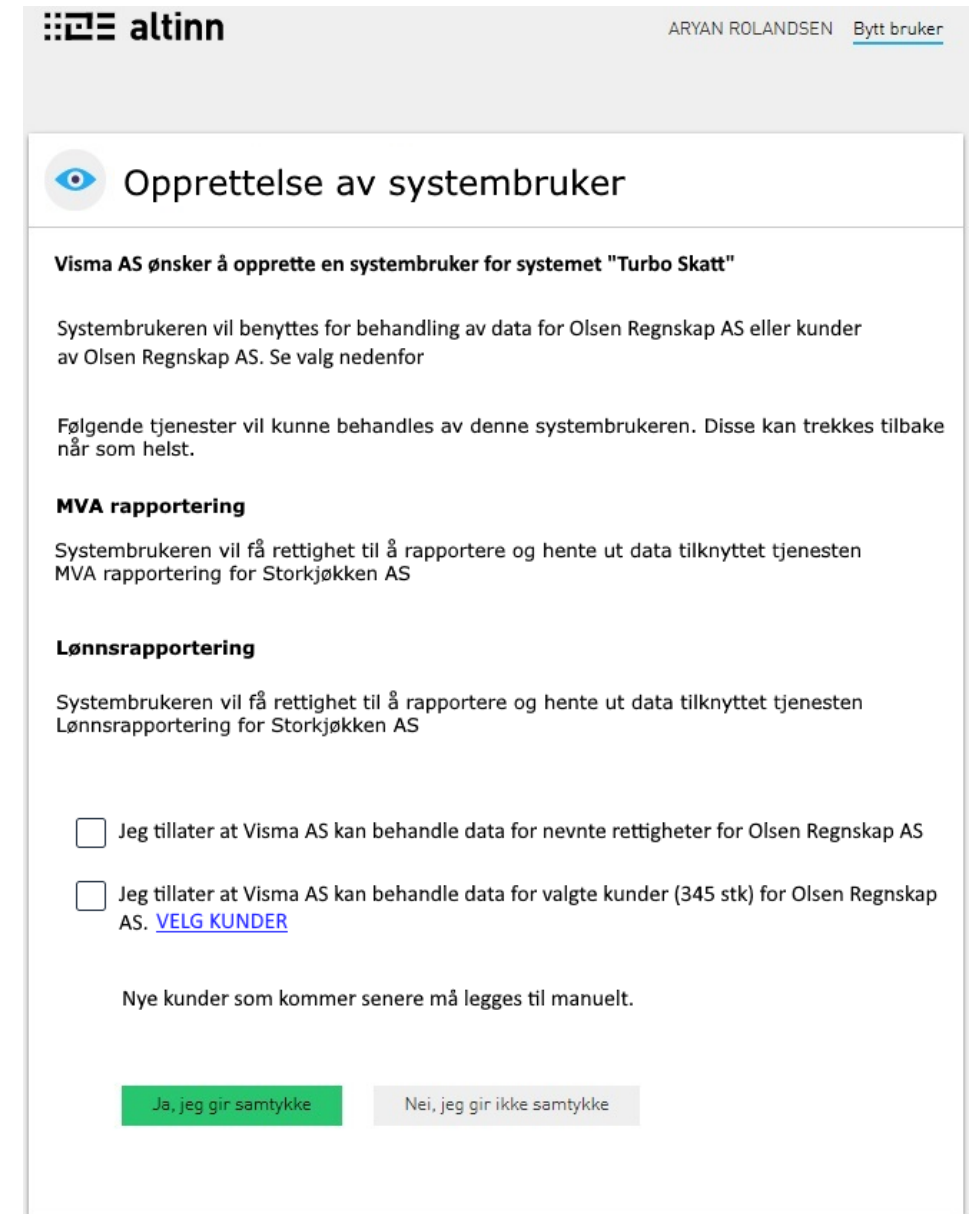
- Oppretter eget system
- Delegerer rettigheter
- Gir fullmakt til bruk



The image shows two overlapping screenshots of the Altinn user management interface. The top screenshot displays the 'Systembrukere' (System Users) page, which includes a header with the Altinn logo and the user 'Testur Testursson for TestParty'. Below the header, there is a section titled 'Systembrukere' with a sub-header 'Her kan du administrere dine systembrukere' and a button '+ Opprett ny systembruker'. A list of existing system users is shown below, including 'System lakselus rapportering' (AQUA POWER) and 'Økonomisystem' (VISMA ACCOUNTING). The bottom screenshot shows the 'Opprett ny systembruker' (Create new system user) modal. It features input fields for 'Navn' (Name) and 'Beskrivelse' (Description). Below these fields, there is a section titled 'Knytt systembruker til systemleverandør' (Link system user to system provider) with explanatory text and a list of providers and systems to choose from. The list includes 'Visma AS (936796702): Visma Økonomi', 'Visma AS (936796702): Visma HR', '4Human AS(897757222): 4Human HRM', 'Aqua Group (931693670): Salmon King', 'Snekkerbua ANS (92341234): Materialadmn', and 'Vei og bil AS (9234523423): Prikk remover'. To the right of the list, there is a section titled 'Eget system?' (Own system?) with a note: 'Hvis du har eget system du ønsker benytte, opprett integrasjon i maskinporten her.' (If you have your own system you wish to use, create integration in the machine port here.) At the bottom right of the modal, there are two buttons: 'Avbryt' (Cancel) and 'Opprett' (Create).

Leverandørstyrt opprettelse

- Sluttbrukersystem registrerer system
- Lenke med rettighetsforespørsler deles med sluttbruker
- Sluttbruker samtykker til opprettelse og fullmaktsdelegering



altinn ARYAN ROLANSEN [Bytt bruker](#)

Opprettelse av systembruker

Visma AS ønsker å opprette en systembruker for systemet "Turbo Skatt"

Systembrukeren vil benyttes for behandling av data for Olsen Regnskap AS eller kunder av Olsen Regnskap AS. Se valg nedenfor

Følgende tjenester vil kunne behandles av denne systembrukeren. Disse kan trekkes tilbake når som helst.

MVA rapportering

Systembrukeren vil få rettighet til å rapportere og hente ut data tilknyttet tjenesten MVA rapportering for Storkjøkken AS

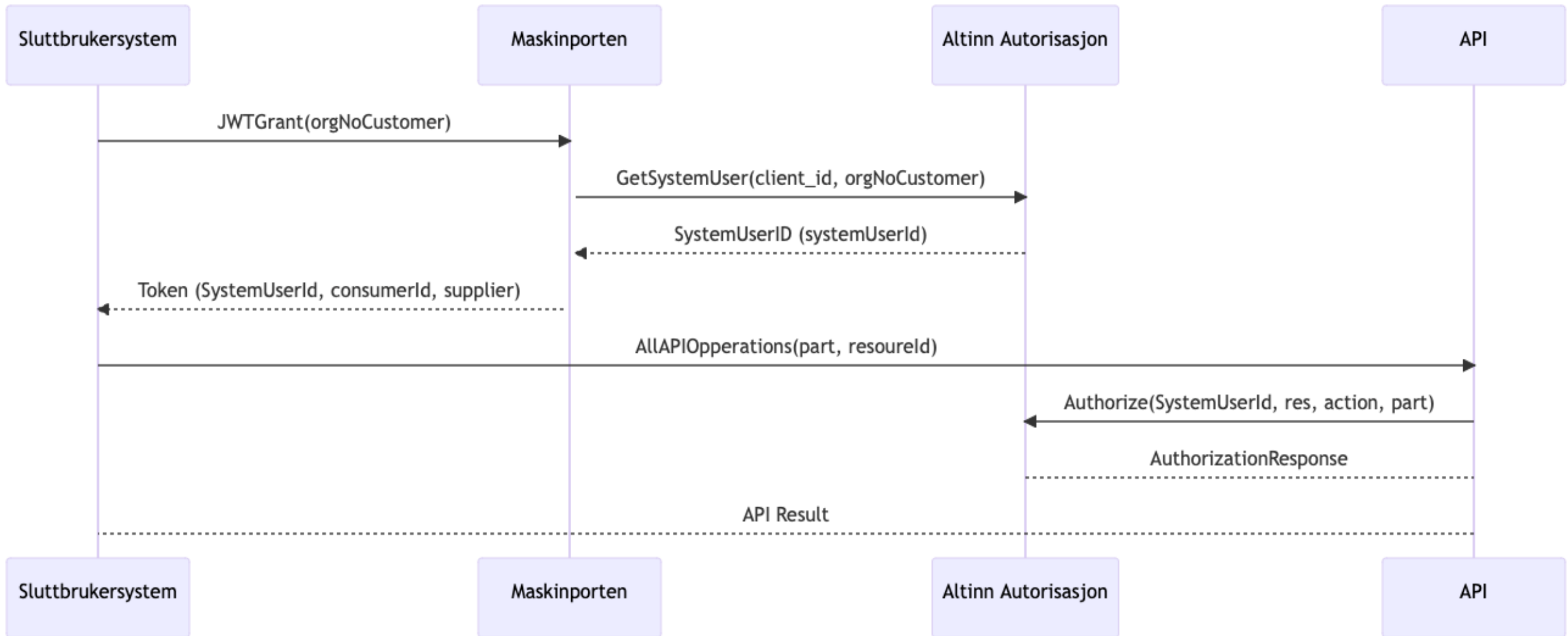
Lønnsrapportering

Systembrukeren vil få rettighet til å rapportere og hente ut data tilknyttet tjenesten Lønnsrapportering for Storkjøkken AS

Jeg tillater at Visma AS kan behandle data for nevnte rettigheter for Olsen Regnskap AS

Jeg tillater at Visma AS kan behandle data for valgte kunder (345 stk) for Olsen Regnskap AS. [VELG KUNDER](#)

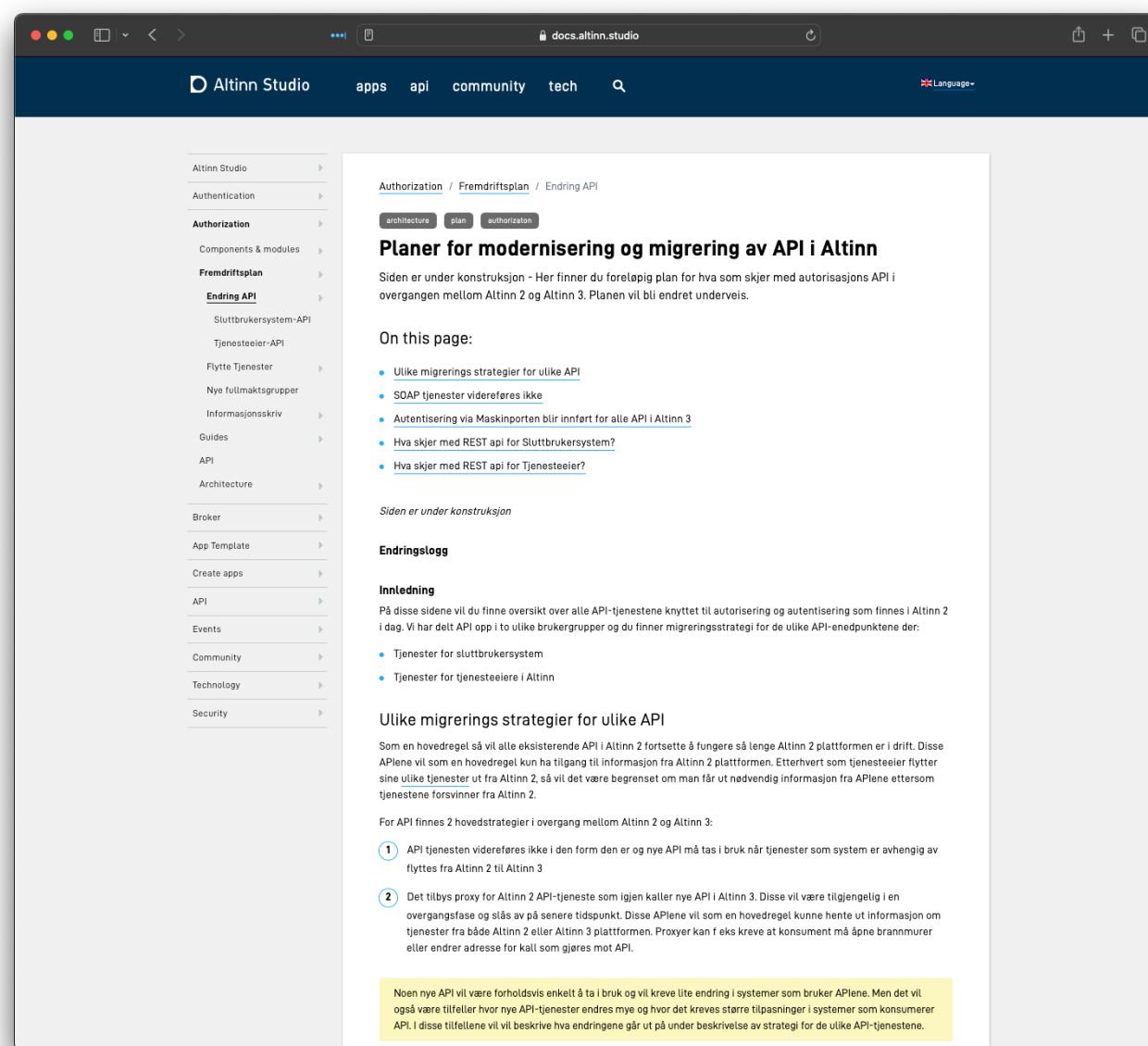
Nye kunder som kommer senere må legges til manuelt.



Hvor søke info

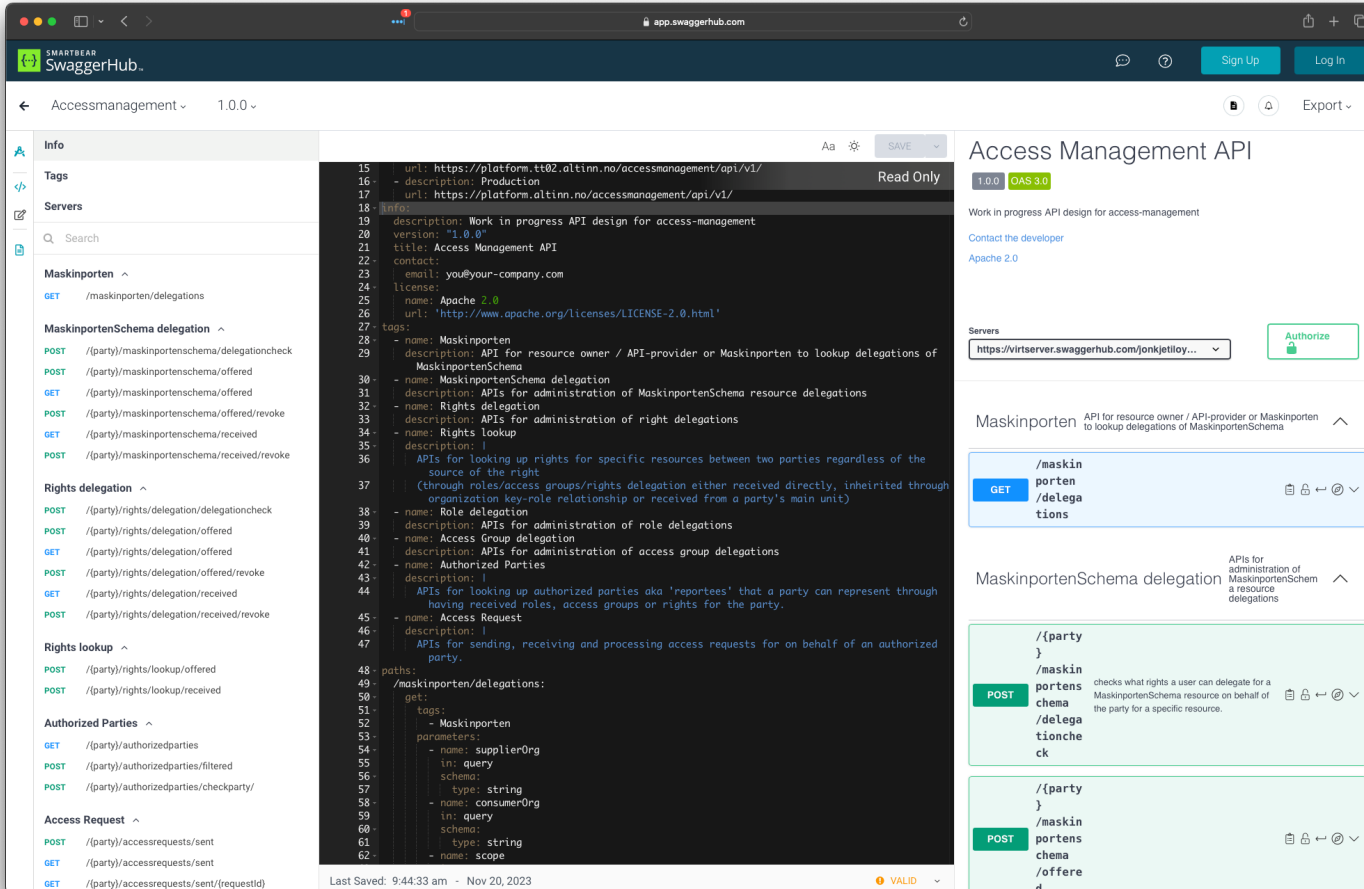
- Swagger
- Altinn Studio docs
- Github roadmap

Altinn Studio Docs



<https://docs.altinn.studio>

Autorisasjon API dokumentasjon – SwaggerHub

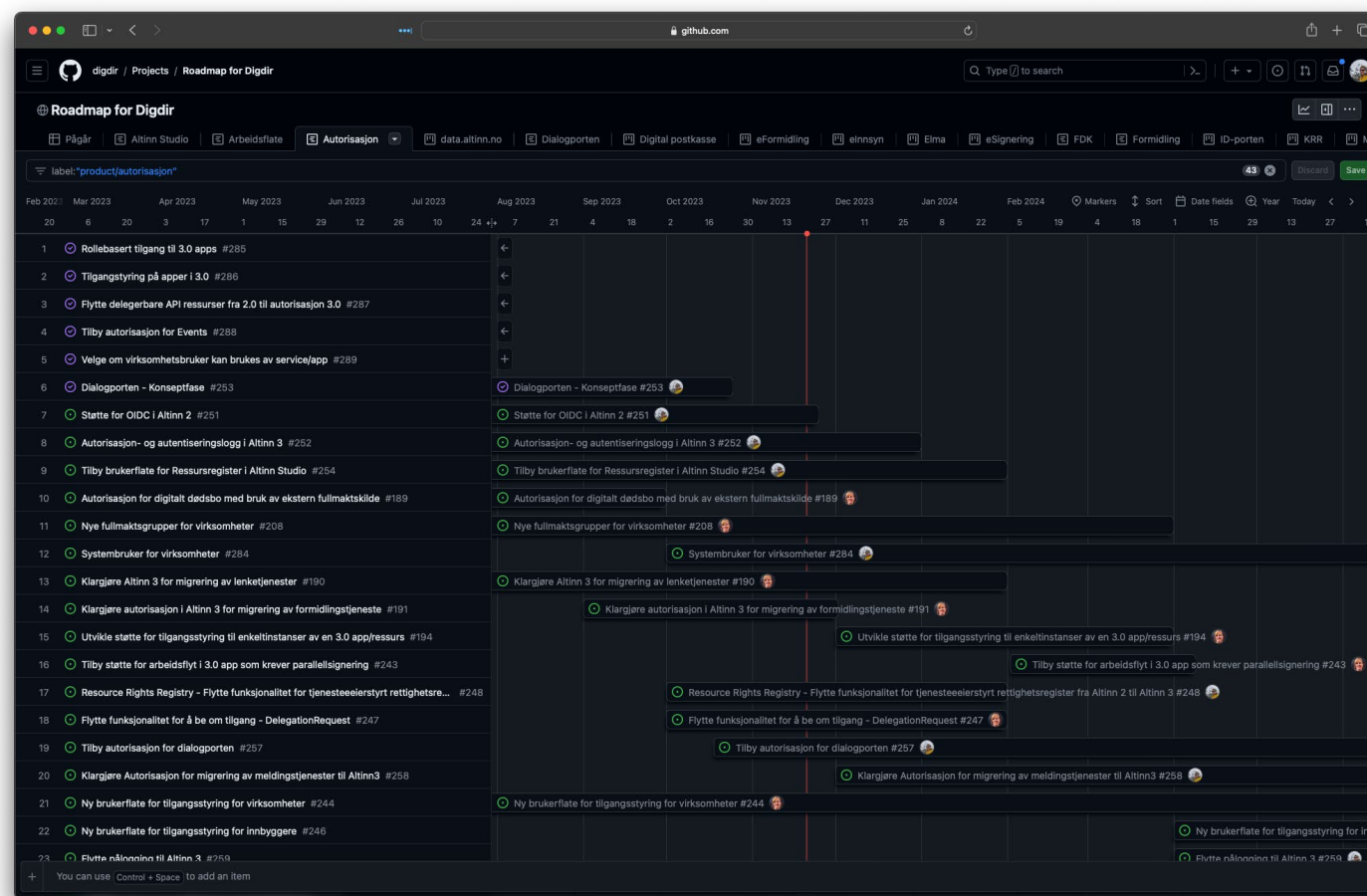


The screenshot displays the SwaggerHub interface for the 'Access Management API'. The interface is divided into several sections:

- Info:** Shows the API title 'Access Management API', version '1.0.0', and a description: 'Work in progress API design for access-management'. It also lists the contact email 'you@your-company.com' and the license 'Apache 2.0'.
- Tags:** Lists various API endpoints and their methods, such as 'Maskinporten', 'MaskinportenSchema delegation', 'Rights delegation', 'Rights lookup', 'Authorized Parties', and 'Access Request'.
- Code:** A central pane showing the OpenAPI specification in JSON format, including details about the API's base URL, version, and the structure of the endpoints.
- API Explorer:** A right-hand pane showing a visual representation of the API endpoints, including their methods (GET, POST) and descriptions.

[https://app.swaggerhub.com/
apis/jonkjetiloye/Accessmana
gement/](https://app.swaggerhub.com/apis/jonkjetiloye/Accessmanagement/)

Roadmap for Digdir - Github



<https://github.com/orgs/digdir/projects/8>