

Dialogporten

Faglig Arena, 14.02.24

Bjørn Dybvik Langfors, løsningsarkitekt

Hvilke behov vil Dialogporten møte?

Offentlige virksomheter

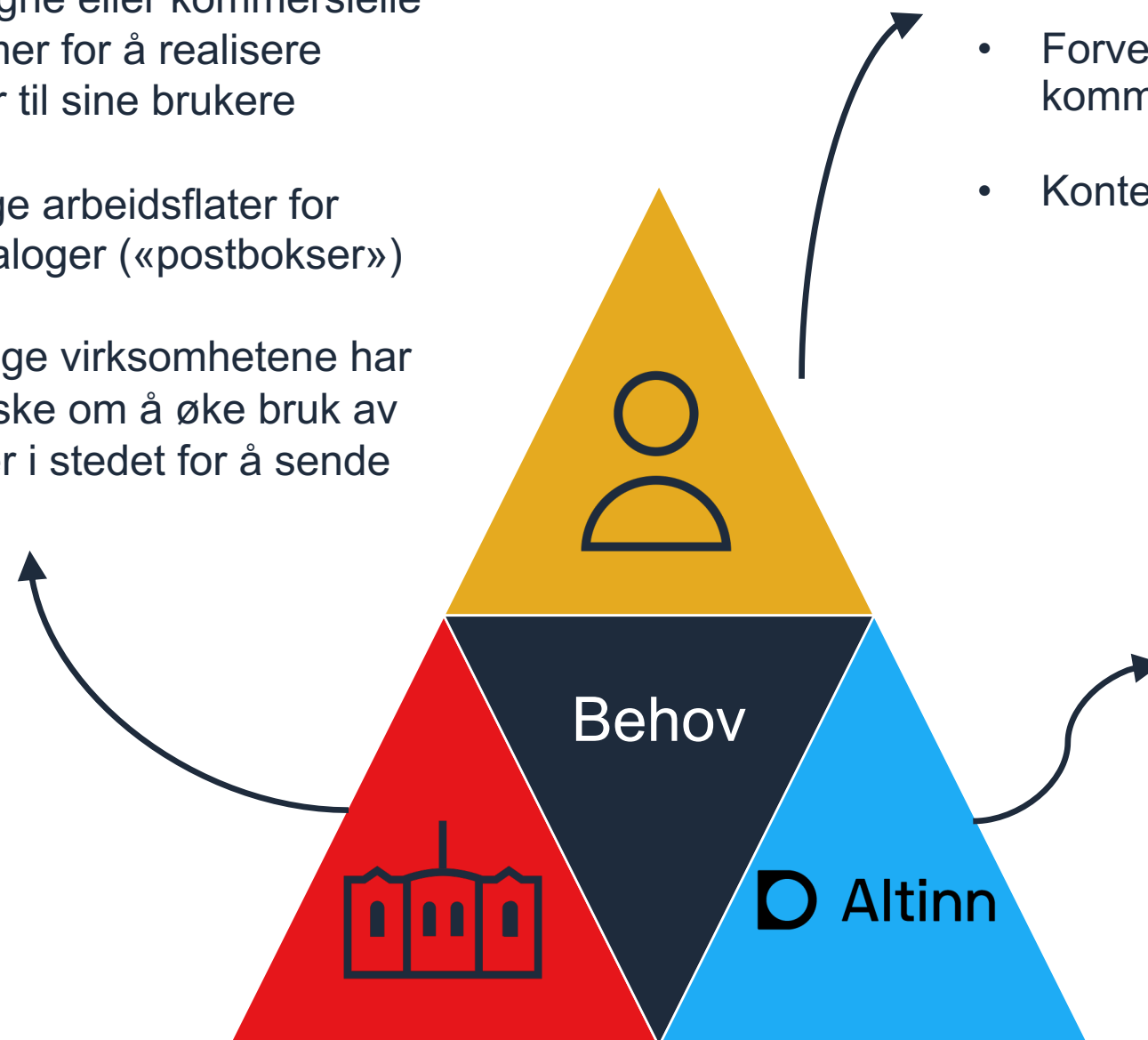
- Flere benytter egne eller kommersielle tjenesteplattformer for å realisere digitale tjenester til sine brukere
- Det finnes mange arbeidsflater for meldinger og dialoger («postbokser»)
- De fleste offentlige virksomhetene har lenge uttrykt ønske om å øke bruk av innsynsløsninger i stedet for å sende digitale brev

Økte forventninger til digitalisering av tjenester hos publikum

- Bedre oversikt over all kommunikasjon med det offentlige
- Forventing om at det tilbys rike, digitale dialogtjenester knyttet til kommunikasjon med det offentlige
- Kontekst/bruker-tilpassede visninger (med felles datagrunnlag)

Modernisering av Altinn

- Fra et «alt-i-ett» pakke-produkt til frittstående enkeltprodukter
- Moderniseringen av Altinn omfatter reetablering av flere hundre tjenester fra over 30 tjenesteeiere
- De fleste tjenesteeiere i Altinn 2 bygger disse på nytt i Altinn 3 – et moderne verktøy for utvikling av rike digitale tjenester
- Behov for en «arbeidsflate» tilsvarende dagens Altinn «innboks», som tilgjengeliggjør meldinger og dialoger



Vi trenger noe for å ...

- Gi de offentlige virksomhetene
 - Mulighet til å bruke de forskjellige tjenesteplattformene som er etablert
 - Samtidig som de kan bruke de felleskomponentene som behøves
 - Mulighet til å enhetlig tilby rike dialogtjenester for innbyggere og organisasjoner, både via GUI og API
 - Verktøy og tilrådninger som kan bidra til realisering av sammenhengende tjenester
- Gi innbyggere og private/frivillige virksomheter
 - Bedre oversikt over all kommunikasjon med det offentlige
 - Tilgang til rike dialogtjenester på samme sted, uavhengig av benyttet plattform
 - Tjenester tilpasset egne behov og kontekst
- Gi de større private/frivillige virksomhetene og leverandørbransjen
 - Mulighet for skreddersøm gjennom API
 - Enklere å integrere uavhengig av offentlig tjenestetilbyder

Hva er Dialogporten & Arbeidsflate?

Arbeidsflate – Det du ser

*En mer brukervennlig innboks i
Altinn på ny teknologi*

*Felles sluttbrukerløsning på
altinn.no som leser dialoger og
meldinger fra Dialogporten og
tilgjengeliggjør innholdet*

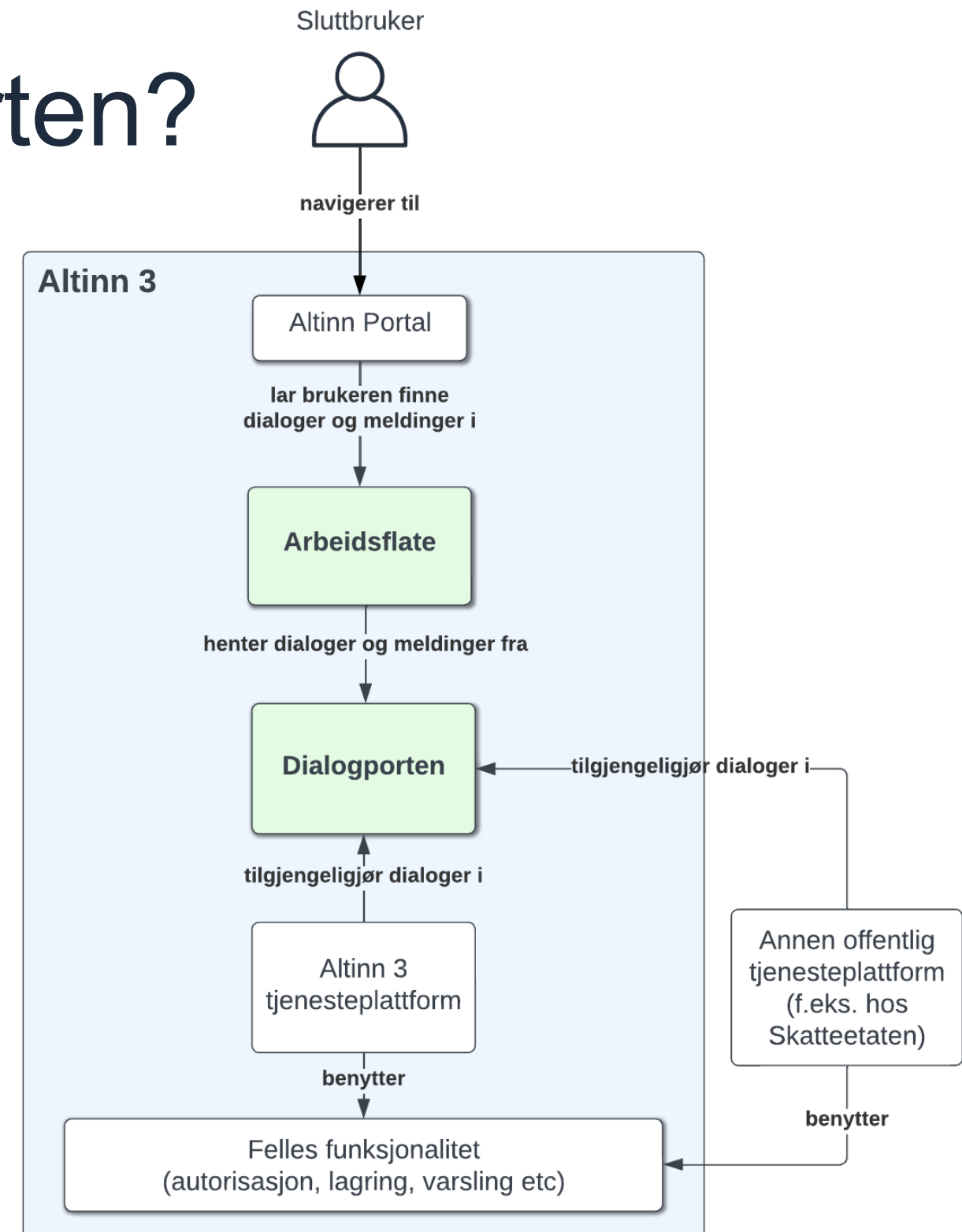
Dialogporten – Det du ikke ser

*Felles metadata-lager for dialog-
og meldingstjenester*

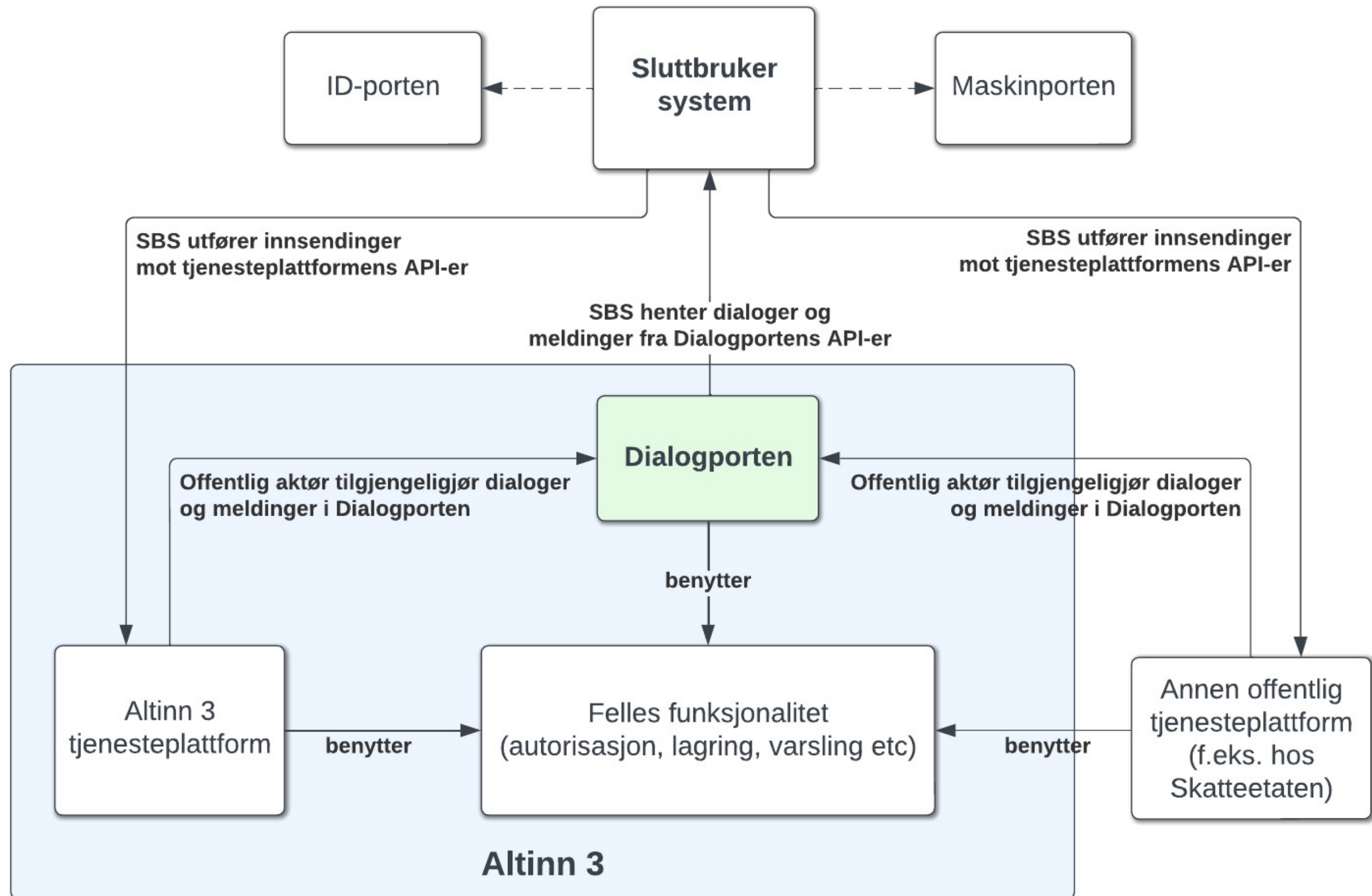
*API for tilgjengeliggjøring av
dialoger og meldinger for
sluttbrukerssystem og
tjenesteeiere*

Hvordan virker Dialogporten?

- Felles abstrakt modell for representere en «dialog» i ulike tilstander
 - Hva den består av (strukturerte og ustrukturerte del-elementer)
 - Hva som kan gjøres (handlinger brukeren kan utføre i dialogen i en gitt tilstand)
 - Historikk (hva har skjedd i løpet av dialogens «levetid»)
- Tilgangsstyring og kontroll gjennom Altinn Autorisasjon
- Tilbyr lese-API-er for brukere – «skrivning» skjer direkte mot tjenesteeier via URL-er definert i dialogen
- Tjenesteeiere har i tillegg til lese-API-er mulighet for å opprette og endre på «dialoger»
- Standardisert bruk av felleskomponenter som autorisasjon og hendelsesproduksjon



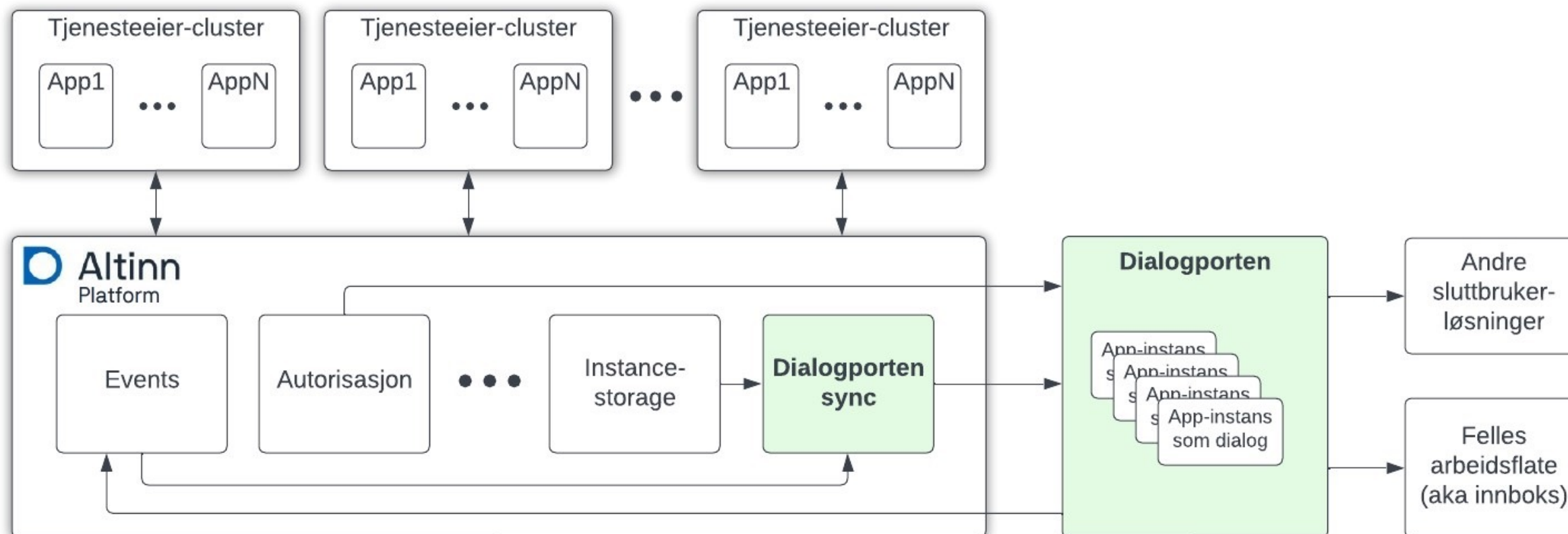
- «Sluttbrukersystem» er her alle typer API-konsumenter som ikke er tjenesteeiere (virksomheter gjennom systembrukere eller innbyggere)
- Kan være en portal som altinn.no, et internt fagsystem, eller et f.eks. et regnskapsprogram
- Dialoger og meldinger leses fra Dialogporten; innsendinger/skriving gjøres direkte mot den aktuelle tjenesteplattformen
- Tjenesteplattformen oppretter dialogene, og oppdaterer tilstand på dem fortløpende



Hva betyr Dialogporten for
tjenesteutvikling?

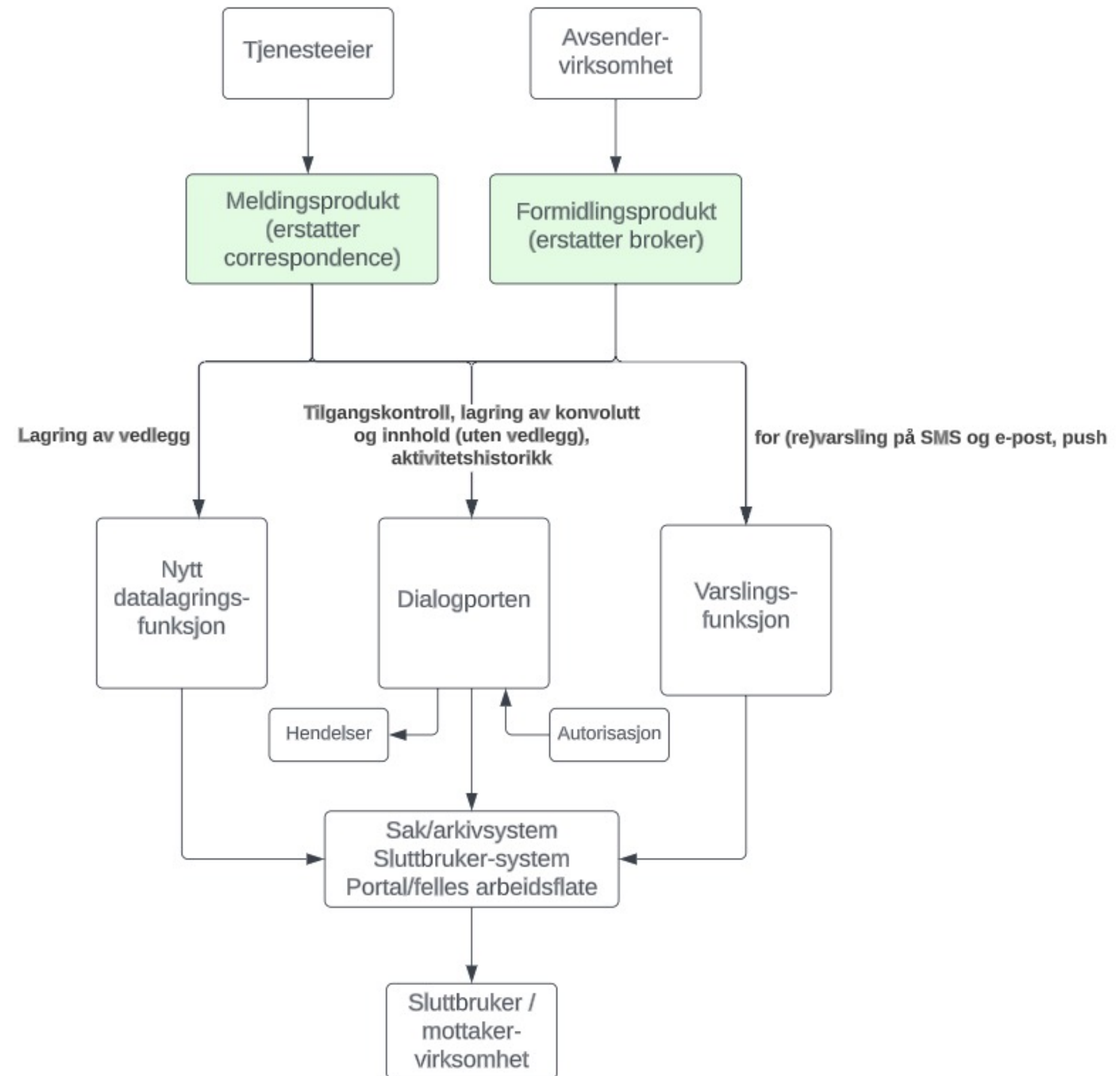
Tjenesteutvikling på Altinn 3

- Altinn 3 vil integreres med Dialogporten
- Plattformen vil sørge for at app-instanser blir automatisk tilgjengeliggjort i Dialogporten
- Tjenesteeiere/app-utviklere behøver ikke gjøre noe, men funksjonalitet vil tilbys for å la app-utviklere tilpasse/overstyre tilgjengeliggjøringen



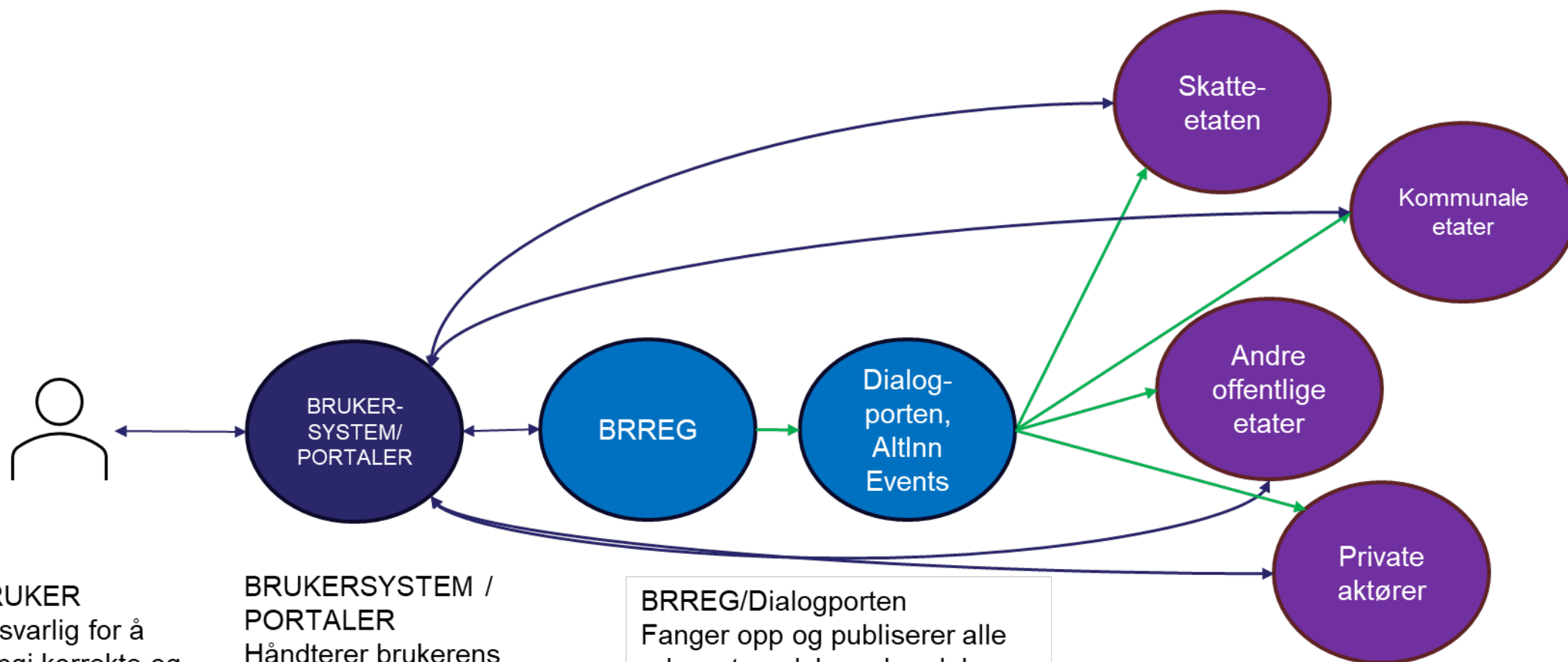
Melding og formidling som «tynne» produkter over Dialogporten

- Etablerer APIer som tjenesteeiere/avsendere kan forholde seg til, som realiserer alle kapabilitetene til dagens broker/correspondence
- Mottakere kan bruke felles brukerflate, eller Dialogportens API-er for å hente meldinger



NORDIC SMART GOVERNMENT & BUSINESS

Eksperimenteringsløp «Born Digital» Økt digitalt samhandling i økosystemet



BRUKER
Ansvarlig for å oppgi korrekte og fullstendige opplysninger om virksomheten

BRUKERSYSTEM / PORTALER
Håndterer brukerens informasjon og prosesser, gir enhetlig brukergrensesnitt for samhandling med økosystemet

BRREG/Dialogporten
Fanger opp og publiserer alle relevante selskaps-hendelser.

Kommunikasjon og datadeling skjer ikke i denne plattformen, men håndteres direkte mellom involverte parter.

AKTØRER I ØKOSYSTEMET
Monitorer hendelser og responderer på hvis hendelsen er relevant for deres virkeområdet.
Vil innlede en digital interaksjon med brukerens systemer for å avklare krav, oppgaver, frister og å yte veiledning.

Om NSG&B

Born Digital er et delprosjekt i programmet Nordic Smart Government & Business.

«The vision of NSG&B is to create value for the SMEs by making real time business data accessible and usable for innovation and growth across the region, in an automatic, consent based and secure manner.»

Programmet er finansiert av Nordisk Ministerråd gjennom Nordic Innovation. Alle nordiske skatte- og registermyndigheter inngår i samarbeidet, og den overordnede styringsgruppen består av toppleder i disse organisasjonene. De er også flere organisasjoner med i arbeidet, i Norge deltar Digitaliseringsdirektoratet, Direktoratet for økonomistyring og Statistisk sentralbyrå i tillegg til Brønnøysundregistrene og Skatteetaten.

Mer informasjon finnes på <https://nordicsmartgovernment.org/>

Om Born Digital

Born Digital er et av fire delprosjekter i NSG&B. I Born Digital har vi undersøkt hvordan vi kan bidra til en økt digitalisering av samhandling mellom SMB-virksomheter og omgivelsene. Utgangspunktet har vært at virksomhetene skal ha et sett med digitale kapabilitet som skal være anvendbare både nasjonalt og på tvers av landegrensene.

Dialogporten – Lenker

- Løsningsbeskrivelse (arbeidsdokument):
<https://digdir.github.io/dialogporten>
- Roadmap:
<https://github.com/orgs/digdir/projects/8/views/25>
- Backlog og kode-repo:
<https://github.com/digdir/dialogporten>
- Slack:
<https://altinn.slack.com>, #produkt-dialogporten



digdir.no

Digitaliseringsdirektoratet

postmottak@digdir.no

22 45 10 00

Postboks 1382 Vika, 0114 Oslo

Besøksadresser:

Industriveien 1, 8900 Brønnøysund

Skrivarevegen 2, 6863 Leikanger

Grev Wedels Plass 9, 0151 Oslo