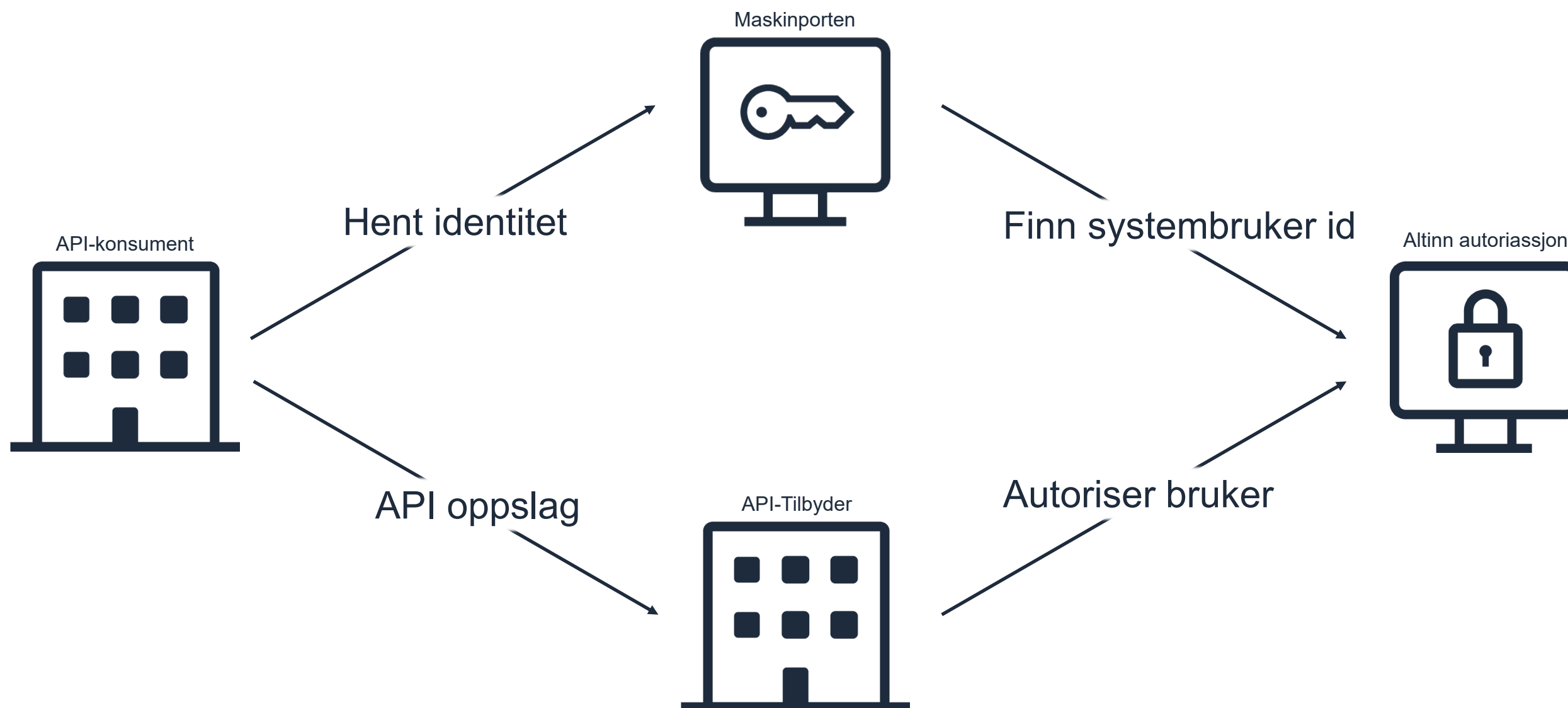


# Systembruker (for virksomheter)

Espen Kørre  
Produkteier Altinn Autorisasjon

*“Systembruker er en ny type bruker i Altinn som lar virksomheten gi fullmakter til en upersonlig bruker, slik at den kan løse oppgaver på vegne av virksomheten.”*

# Funksjonelt



# JWT Grant

```
{  
  "aud": "https://maskinporten.no",  
  "scope": "some_scope",  
  "iss": "my_client_id",  
  "exp": 1520589928,  
  "iat": 1520589808,  
  "jti": "415ec7ac-33eb-4ce3-bc86-6ad40e29768f"  
}
```

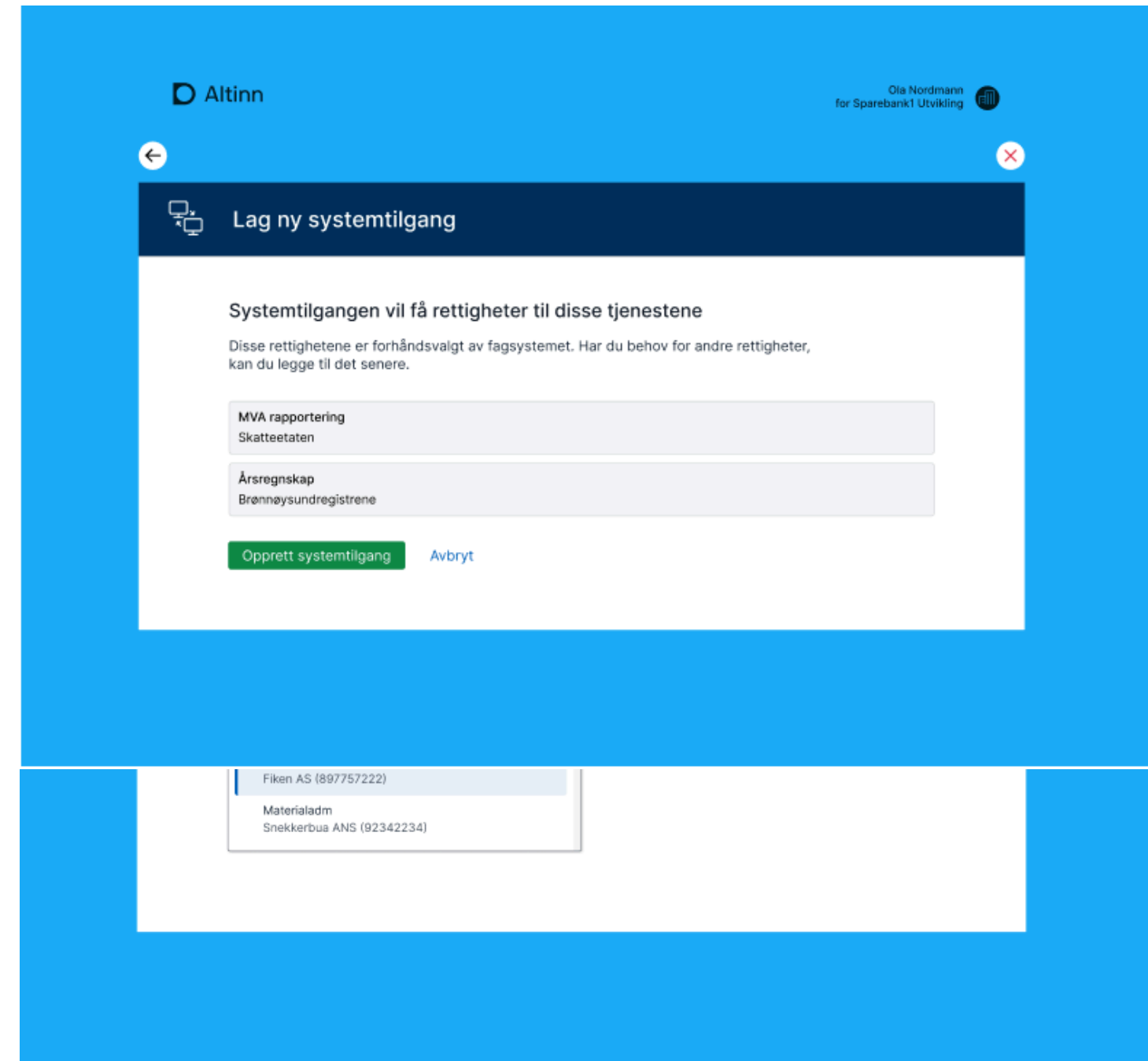
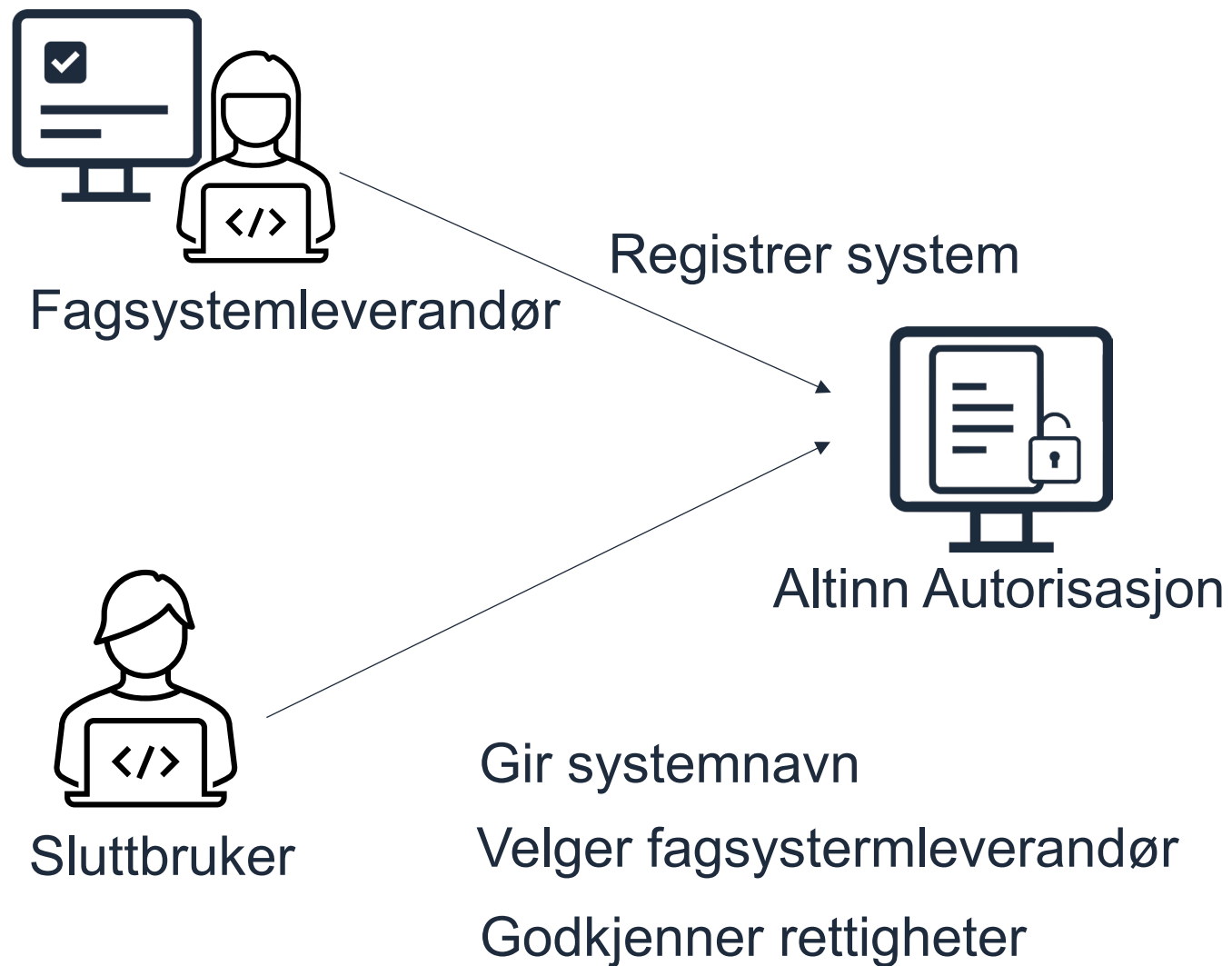


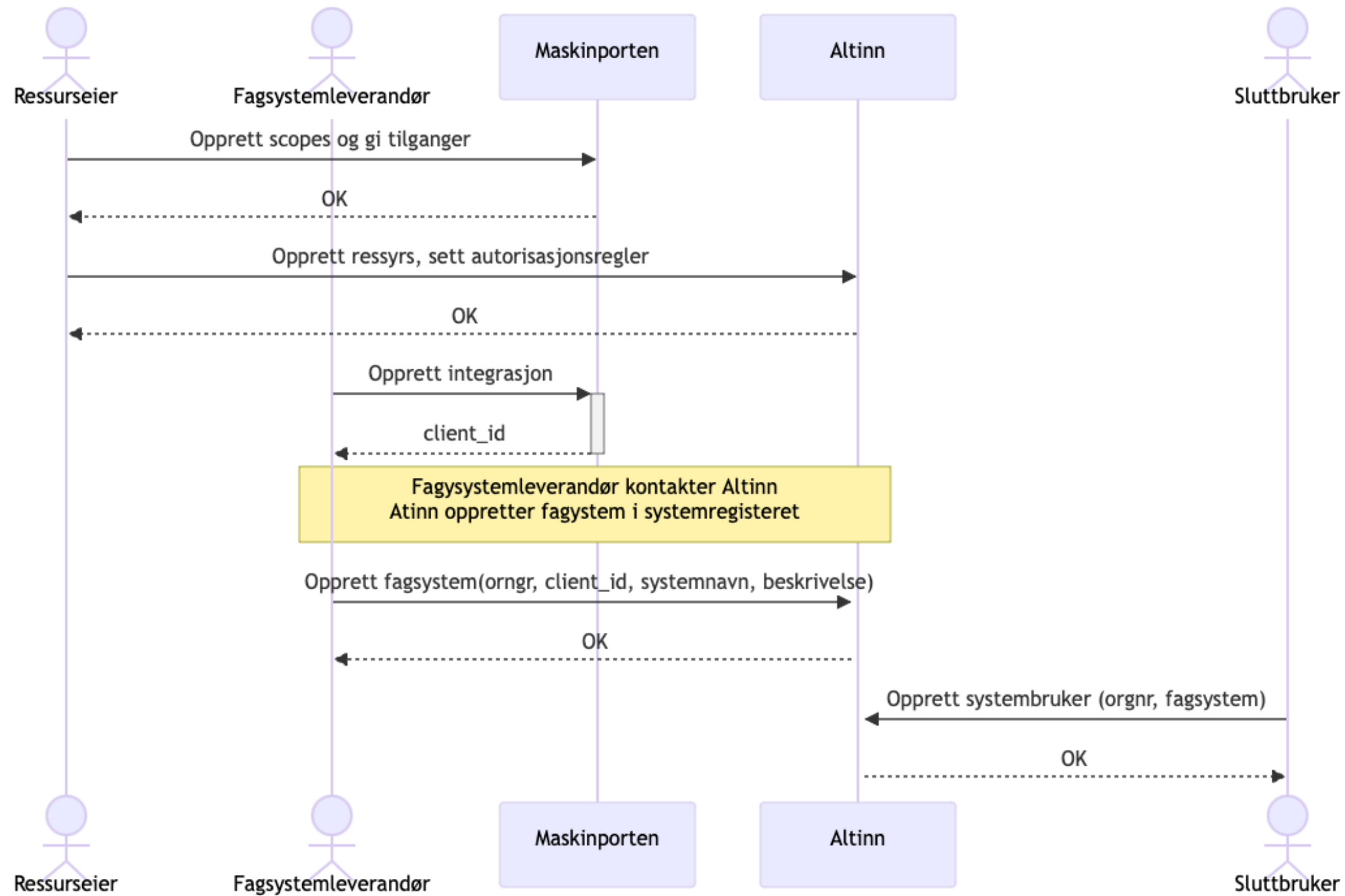
```
{  
  "aud": "https://maskinporten.no",  
  "scope": "some_scope",  
  "iss": "my_client_id",  
  "exp": 1520589928,  
  "iat": 1520589808,  
  "jti": "415ec7ac-33eb-4ce3-bc86-6ad40e29768f",  
  "authorization_details": [  
    {  
      "type": "urn:altinn:systemuser",  
      "systemuser_org": {  
        "authority": "https://maskinporten.no",  
        "ID": "9908:999888777"  
      }  
    }  
  ]  
}
```

# Response

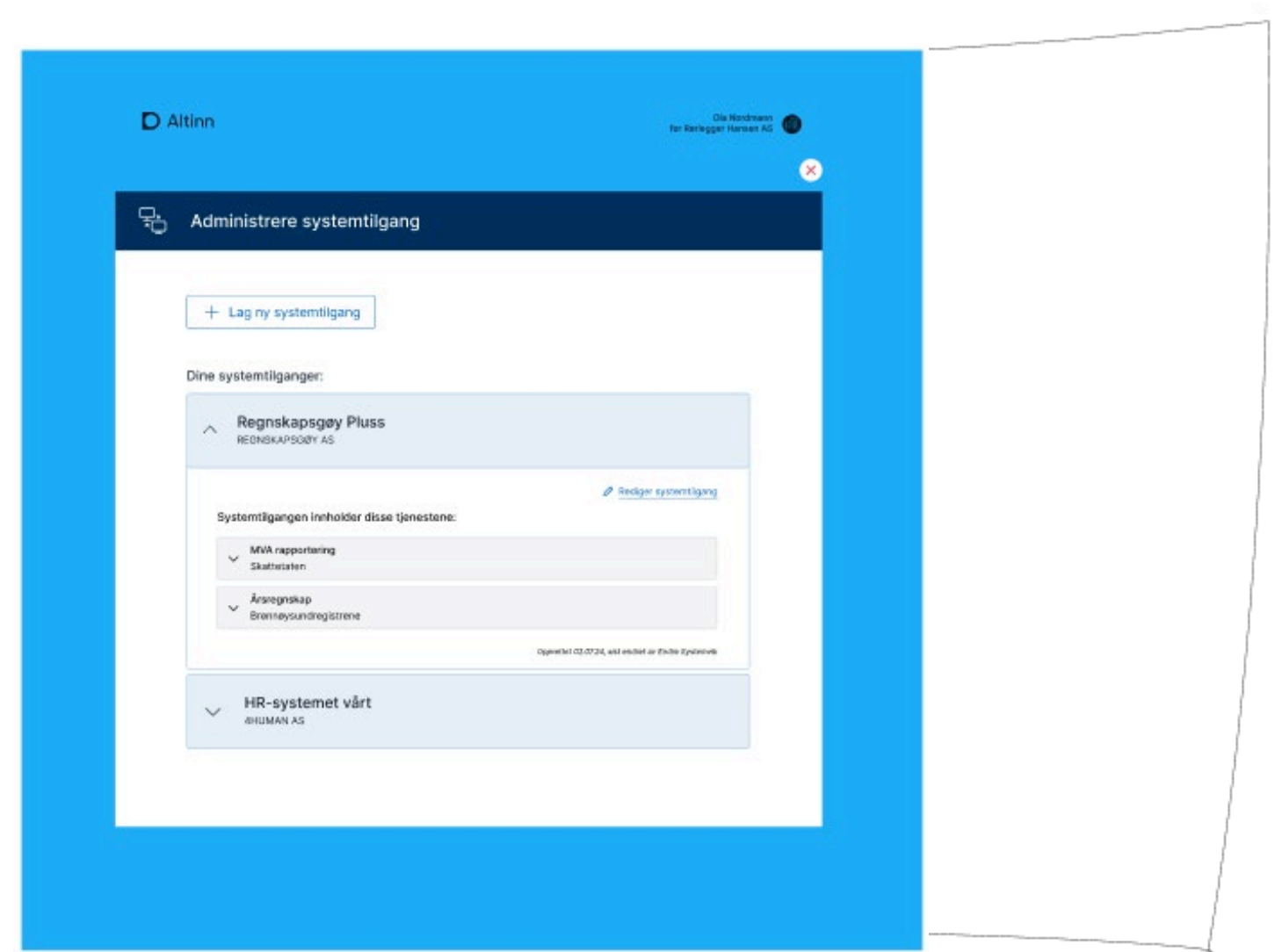
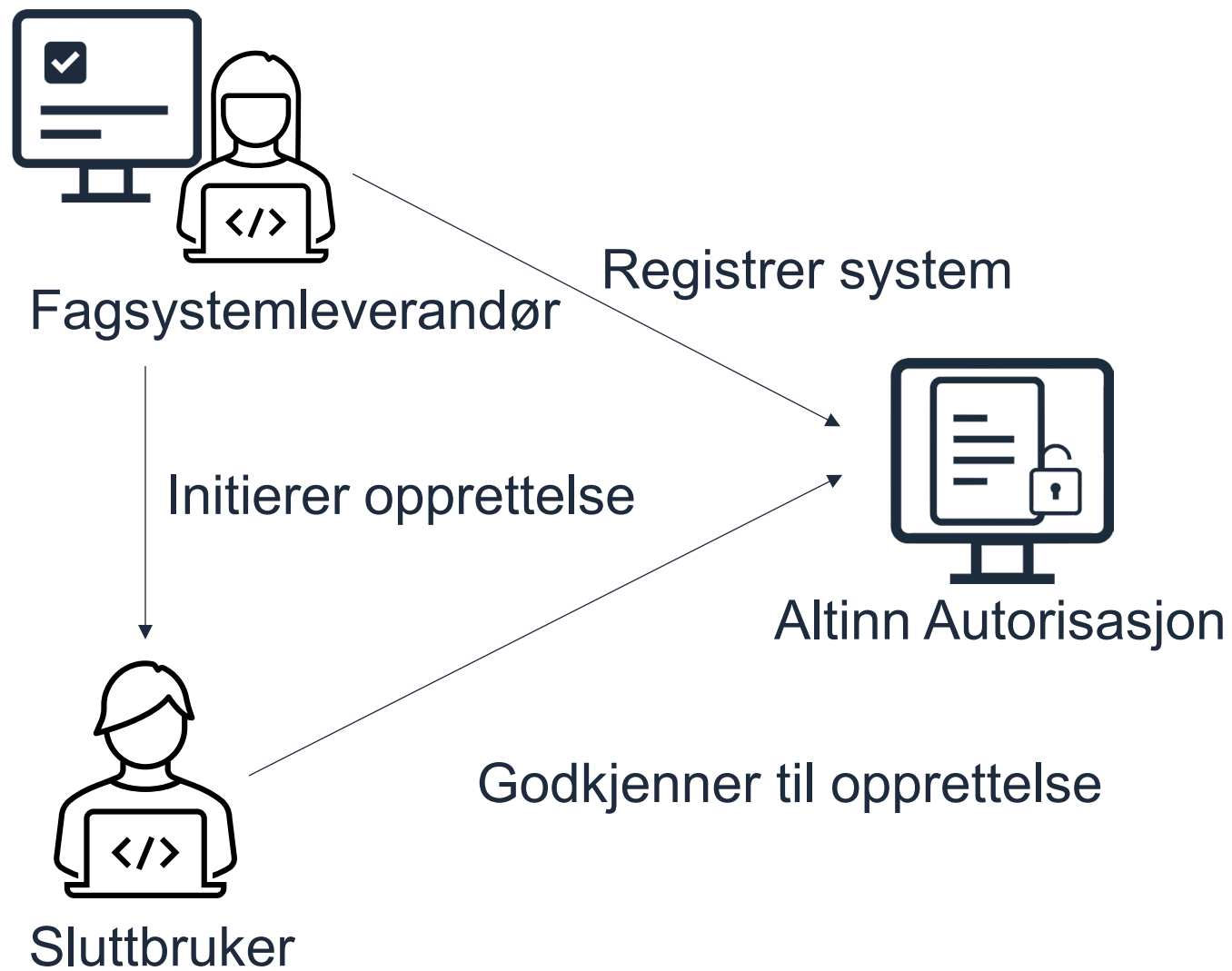
```
{
  "scope": "some_scope",
  "iss": "my_client_id",
  "exp": 1520589928,
  "iat": 1520589808,
  "jti": "415ec7ac-33eb-4ce3-bc86-6ad40e29768f",
  "client_id": "my_client_id",
  "authorization_details": [
    {
      "type": "urn:altinn:systemuser",
      "systemuser_id": "a_unique_identifier_for_the_systemuser",
      "systemuser_org": {
        "authority": "https://maskinporten.no",
        "ID": "9908:999888777",
        "system_id": "a_unique_identifier_for_the_system"
      }
    }
  ]
}
```

# Sluttbrukerstyrt opprettelse

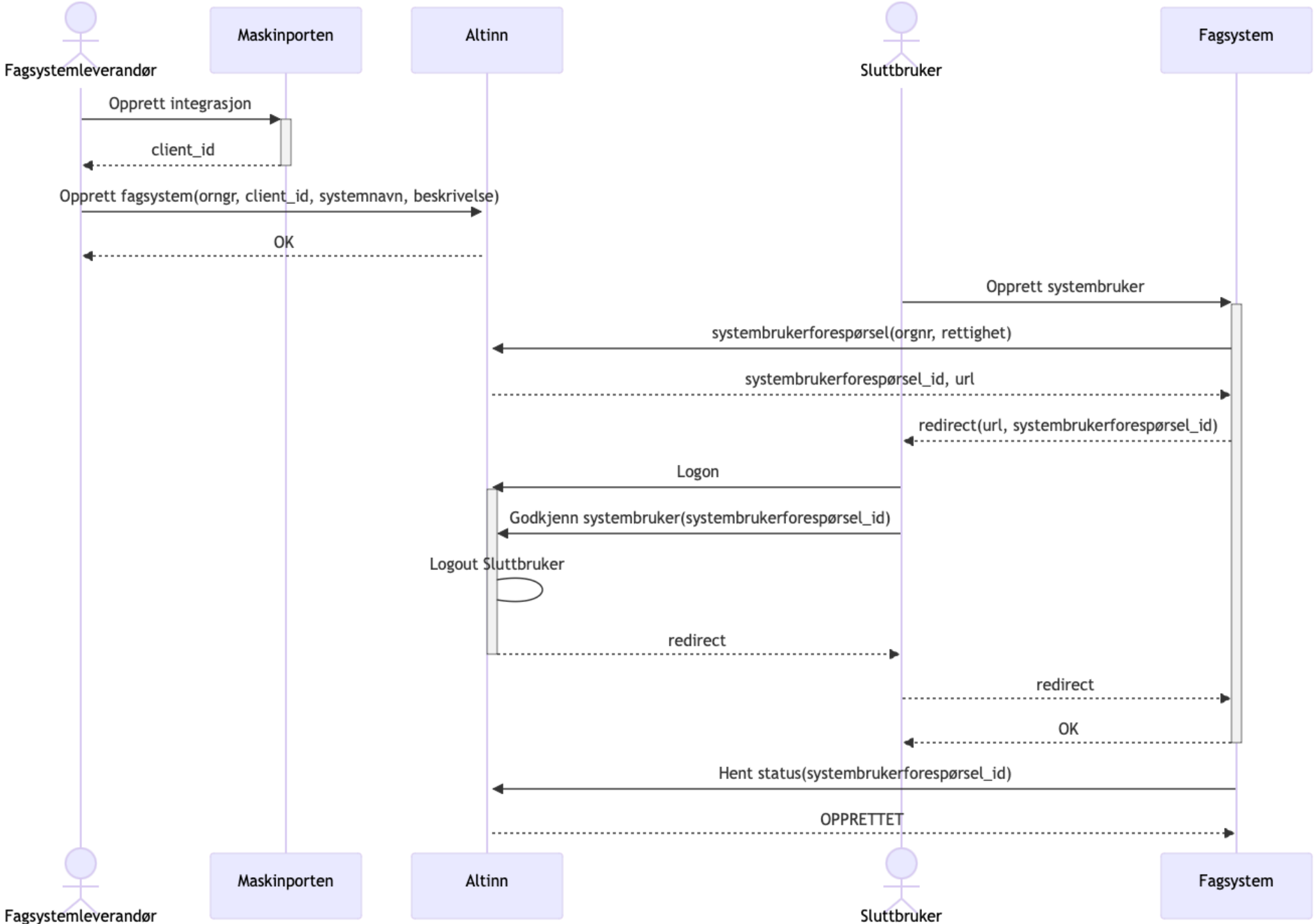




# Leverandørstyrt opprettelse

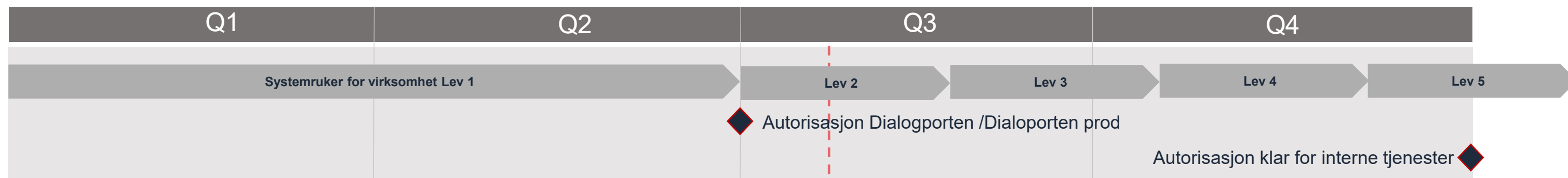






# Dokumentasjon

- Dokumentasjon
  - [Sluttbrukersystem](#)
  - [API-tilbyder](#)
- Demo-klient
  - Hente systembrukertoken
  - Bruk av systembrukertoken
  - Systembruker for API-tilbyder



- Systembrukertoken fra maksinporten (R)
- PDP-oppslag med systembruker (R)
- Manuell opprettelse i systemregister (F)
- Sluttbrukerstyrt opprettelse(S)
- Delegere enkeltrettigheter (S)

- Tilgangspakker i fagsystem (R, F, S)

- Systemregister API (F)
- Leverandørstyrt opprettelse (S, F)

- Støtte for leverandør – hjelper – kundeforhold (aka klientdelegering) (S)

- Legge til/fjerne rettigheter for system (F)
- Varsling og godkjenning av endrede rettigheter (S)
- Egenutviklet system? (F, S)

S = Sluttbruker  
 R = Ressurseier  
 F = Fagsystemleverandør

**NB! Endringer vil forekomme**

# Tilgang til Krav og betalinger på 1-2-3

1

Implementering av Maskinporten

<https://samarbeid.digdir.no/maskinporten/maskinporten/25>

2

Oppkobling til Systembruker

<https://docs.altinn.studio/nb/authentication/guides/systemauthentication-for-systemproviders/>

3

Oppkobling til Krav- og betalings-Apiet

<https://skatteetaten.github.io/api-dokumentasjon/api/kravogbetalinger>

- Tjenesten Krav og betalinger inneholder næringsdrivendes samlede skatte- og avgiftskrav
- Mål om at næringsdrivende skal få se skatte- og avgiftskrav i regnskapssystem og nettbank
- Høsten 2024 åpner Skatteetaten tjenesten for systemleverandører

# Ressurser

## [Altinn Studio Docs](#)

<https://docs.altinn.studio/nb/authentication/what-do-you-get/systemuser/>

## [Autorisasjon roadmap](#)

<https://github.com/orgs/digdir/projects/8/views/5>

## [Systembruker roadmap](#)

<https://github.com/digdir/roadmap/issues/284>



**Digitaliseringsdirektoratet**

postmottak@digdir.no

22 45 10 00

Postboks 1382 Vika, 0114 Oslo

**Besøksadresser:**

Havnegata 48, 8900 Brønnøysund

Skrivarvegen 2, 6863 Leikanger

Lørenfarete 1C, 0580 Oslo