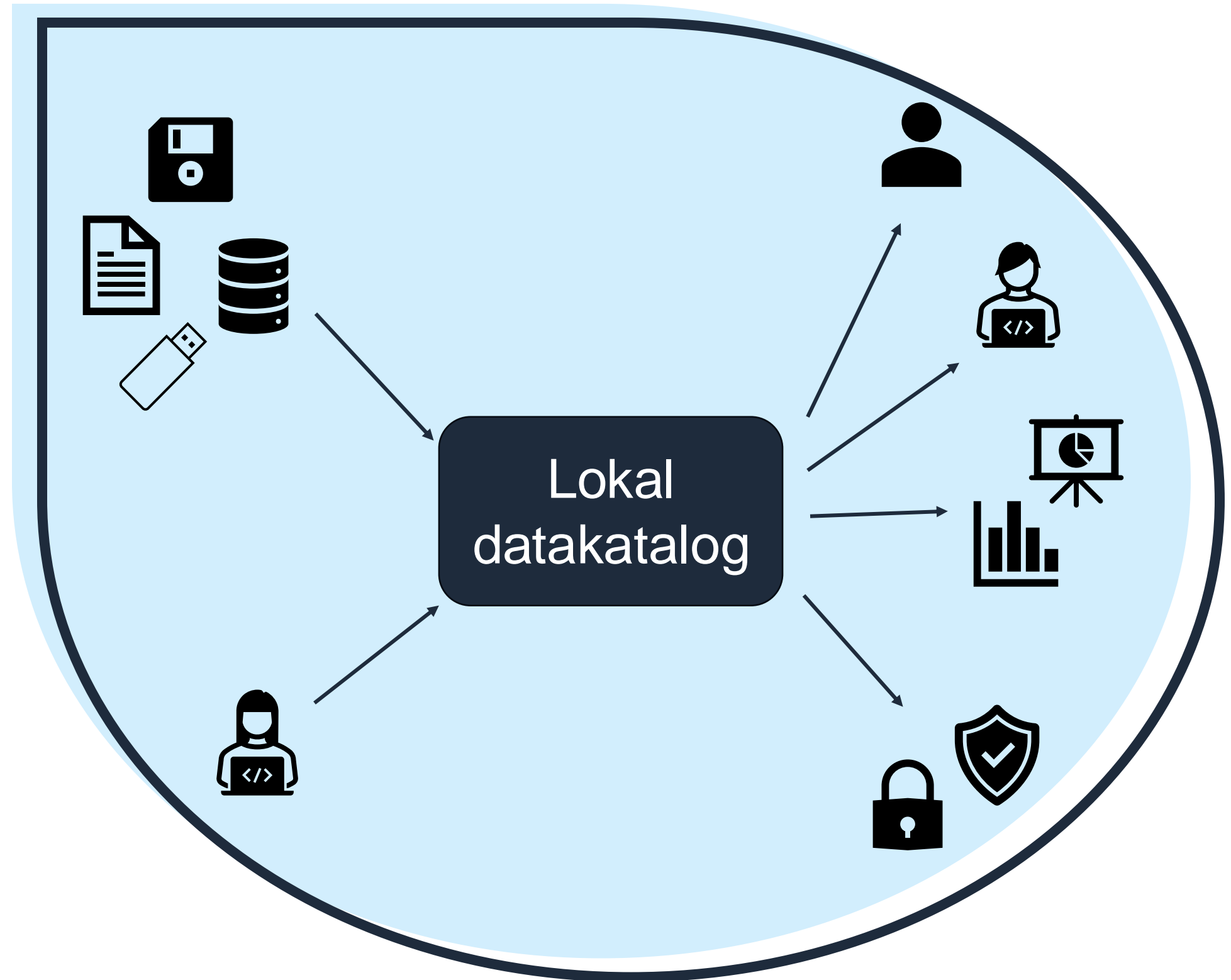
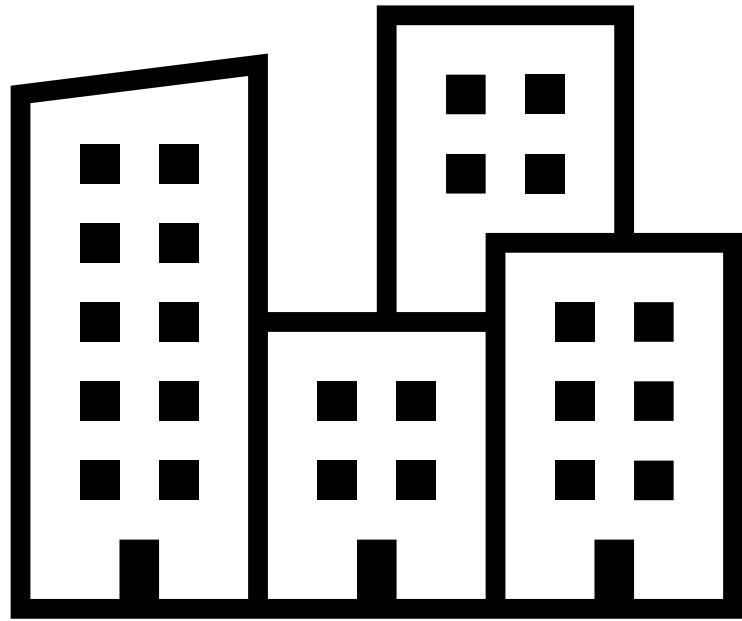


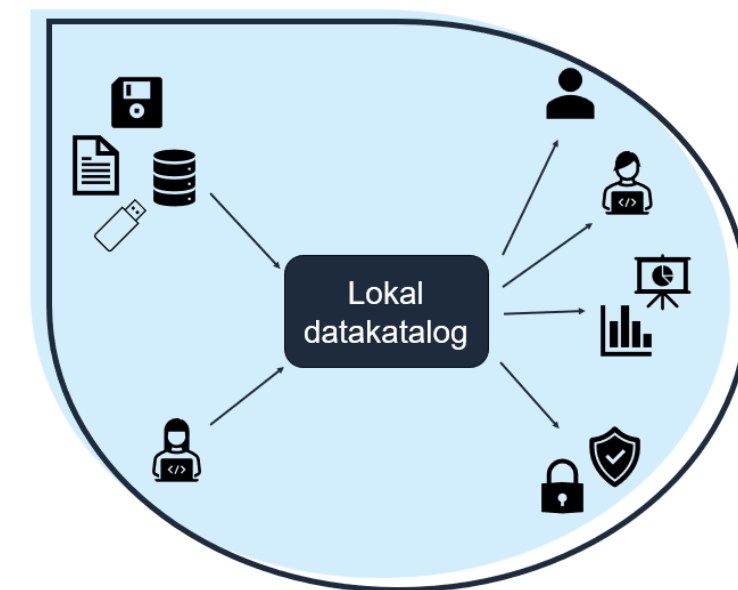
Hvorfor skal jeg dele data på data.norge.no når jeg har min egen datakatalog?

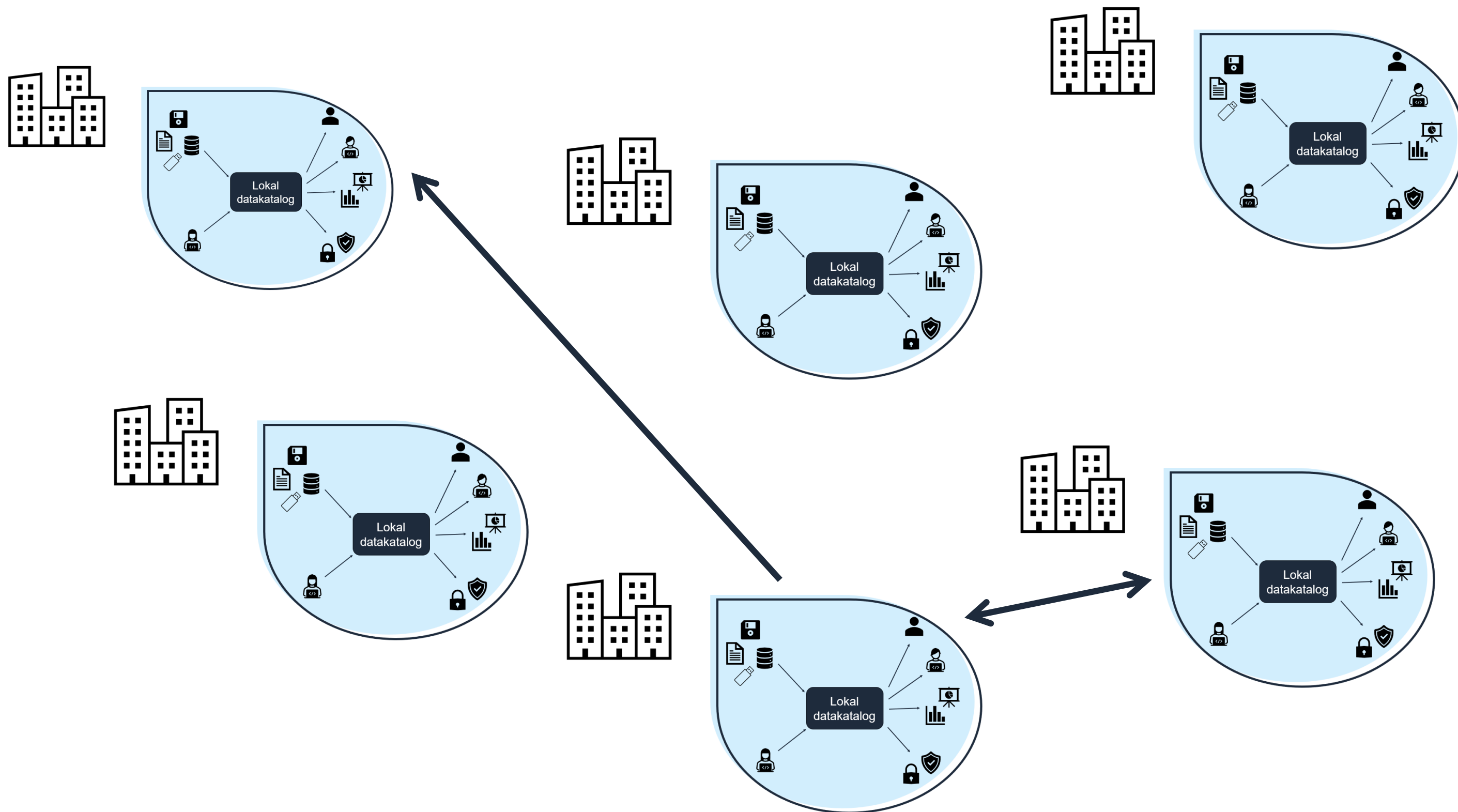
Kjersti Steien – produkteier for data.norge.no
Brukerrådet 25. september 2024



En lokal datakatalog kan bidra til

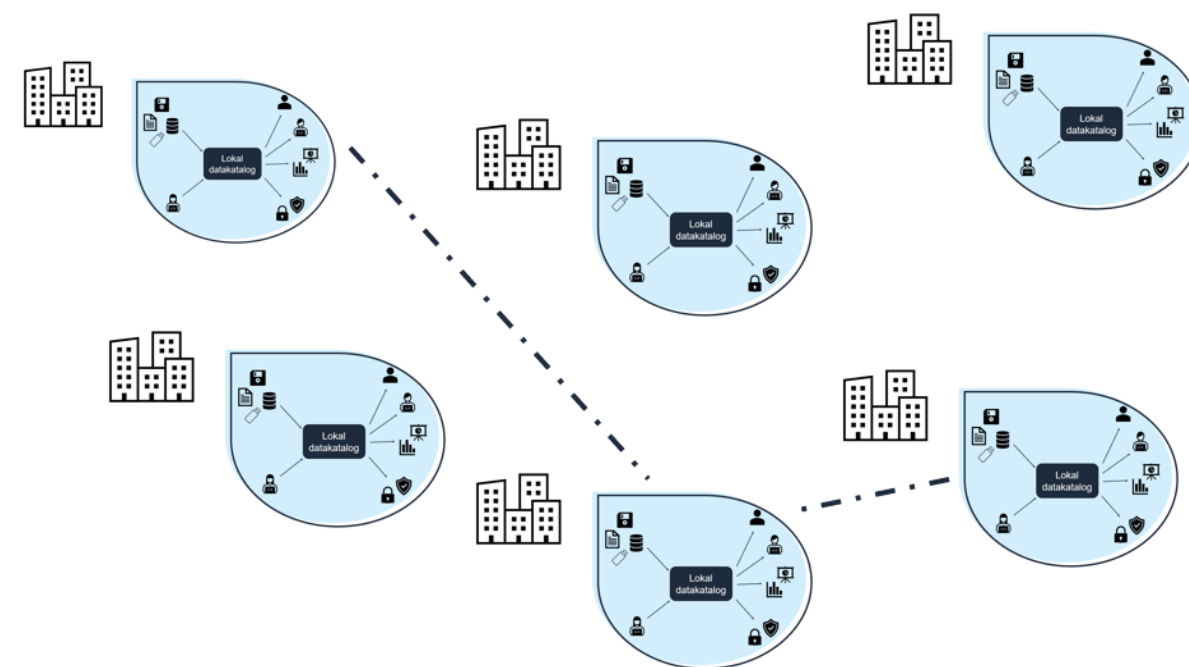
- at virksomheten blir datadrevet
- enklere samarbeid på tvers innad i virksomheten.
- bedre oversikt for sikkerhetsansvarlig over verdier som burde beskyttes.
- at det blir lettere for personvernombud å identifisere persondata
- bedre tjenester





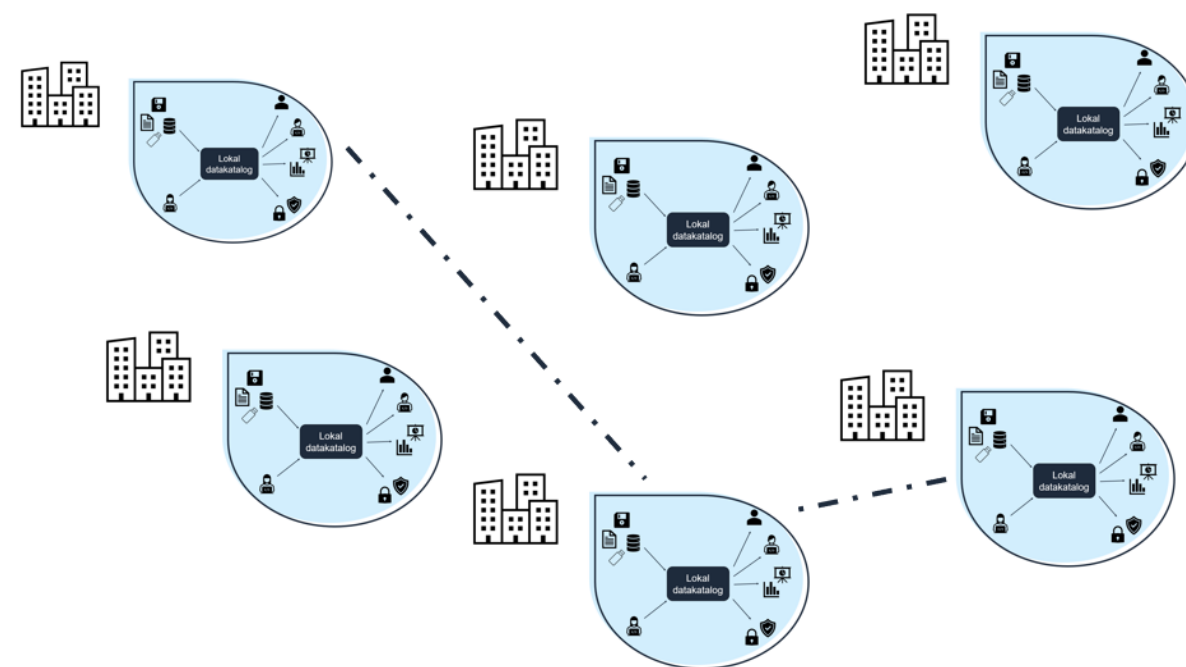
Deling mellom virksomheter kan bidra til..

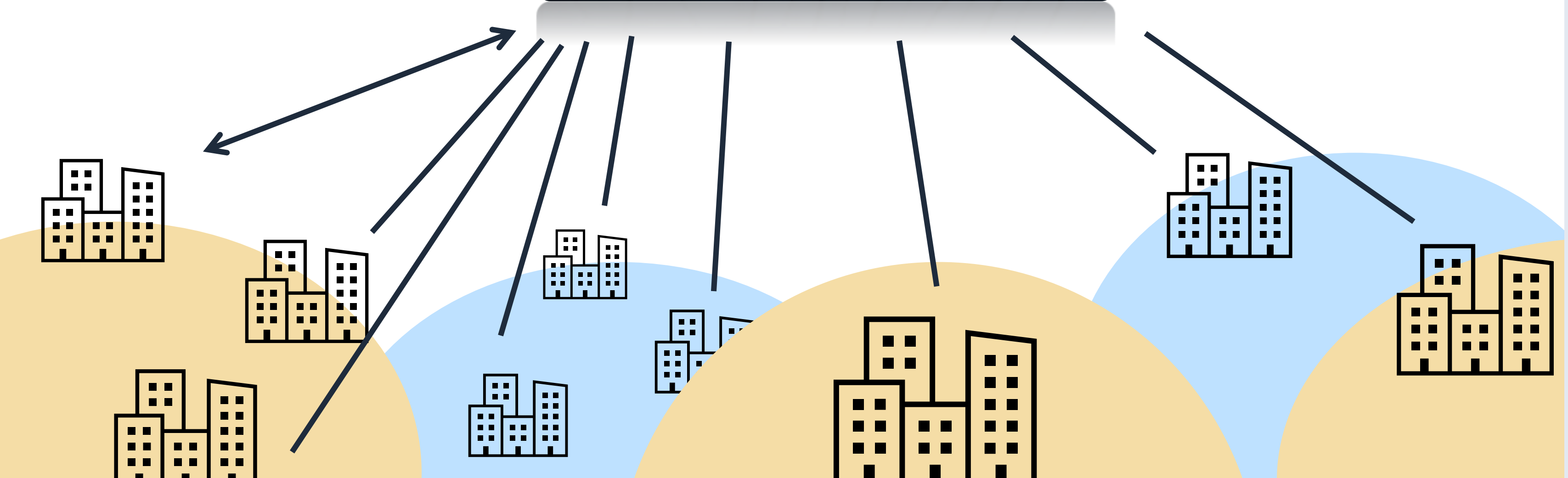
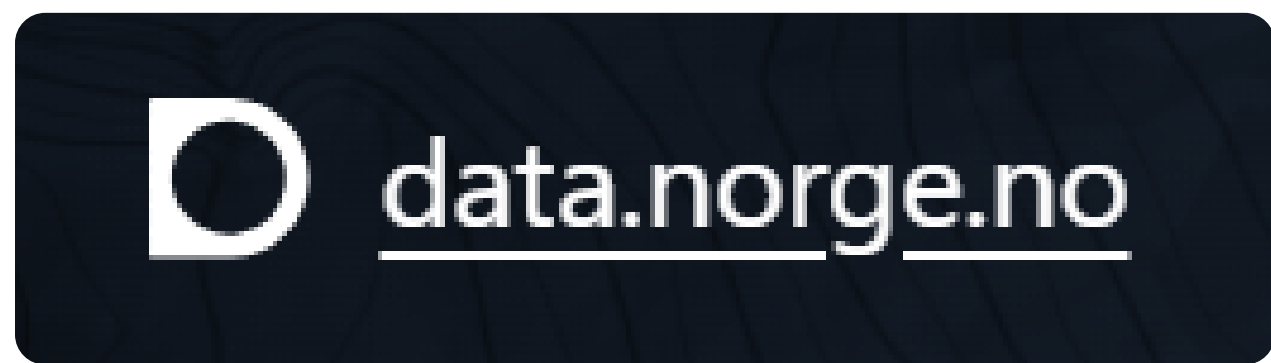
- enklere samarbeid mellom virksomhetene
- bedre tjenester på tvers av virksomheter
- gjenbruk av data
- mindre innrapportering
- mer effektive virksomheter



Utfordringer i denne delingssituasjonen

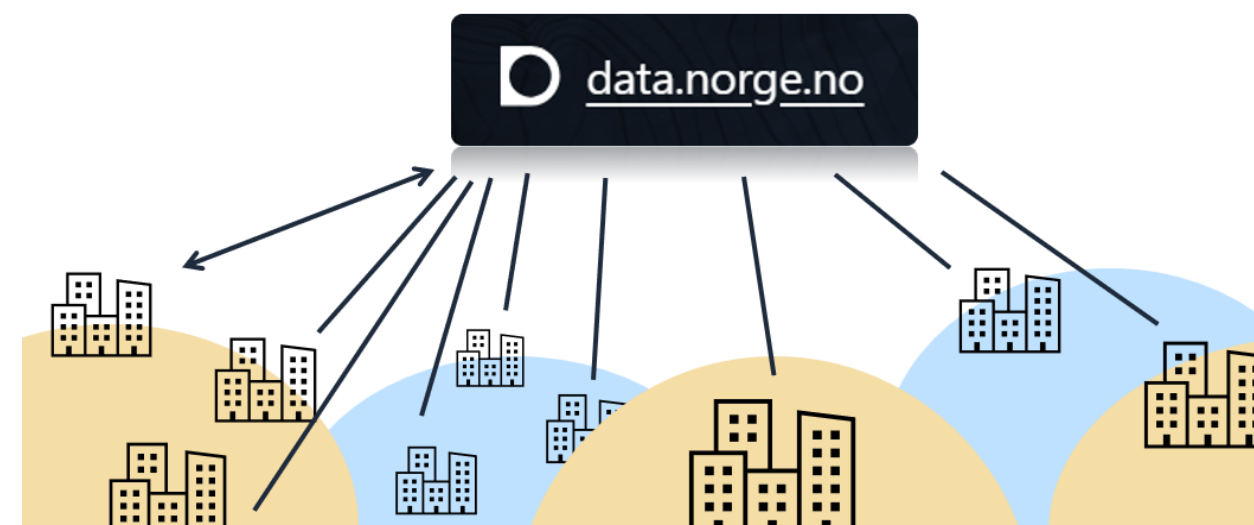
- Virksomhetene må kjenne til hverandre for å få tak i data.
- Man må vite hvem som sitter på hvilke data.
- Risiko for at data som finnes blir samlet inn på nytt.





Data.norge.no kan bidra til

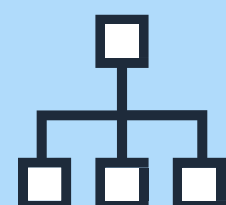
- Én inngang til informasjon om data virksomheter sitter på.
- Alle kan finne ut om dataene de trenger finnes og hvordan man får tak i dem.
- Gode beskrivelser av data fører til mindre oppfølging av de som trenger dataene.
- En datadrevet offentlig sektor
- Bedre tjenester nasjonalt
- Åpenhet og transparens



Hva skal til for å forstå og ta i bruk data?



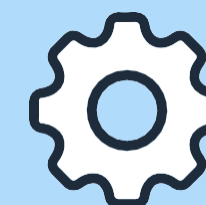
Begreper



Informasjons-
modell



Datasett



API

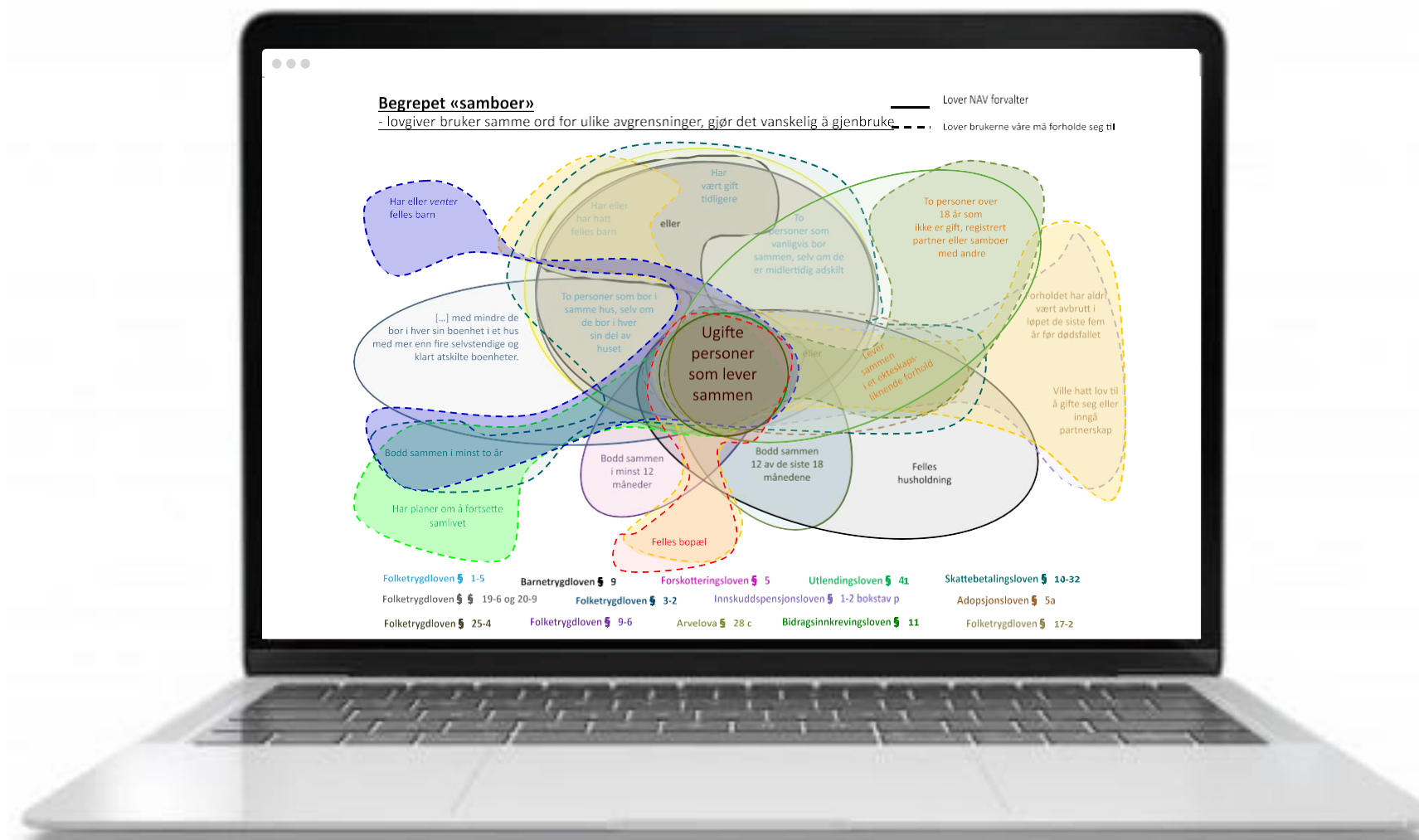
Hva skal til for å forstå og ta i bruk data?



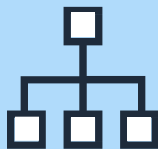
Begreper



Begrepsbeskrivelser sikrer at data blir forstått og anvendt riktig



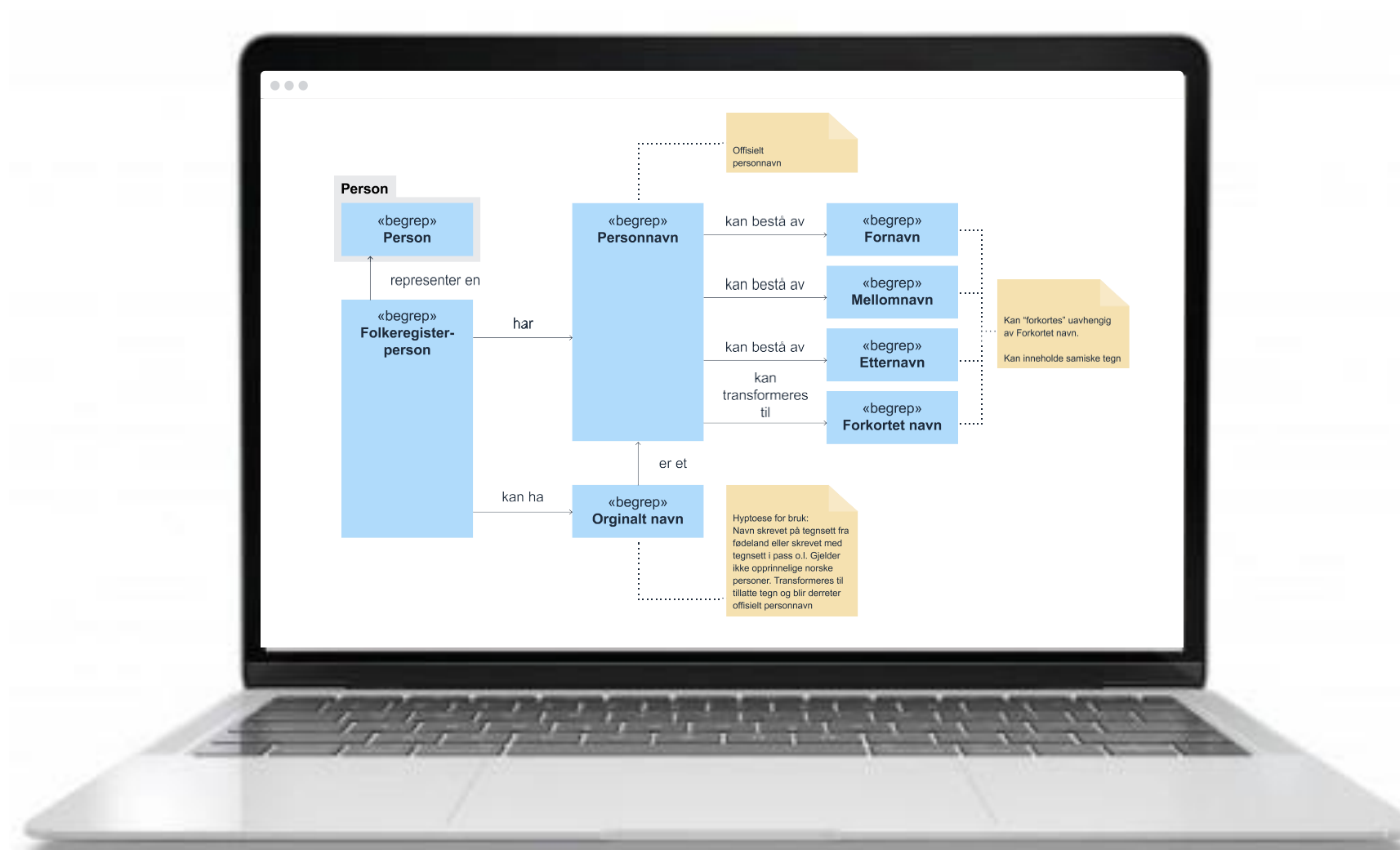
Hva skal til for å forstå og ta i bruk data?

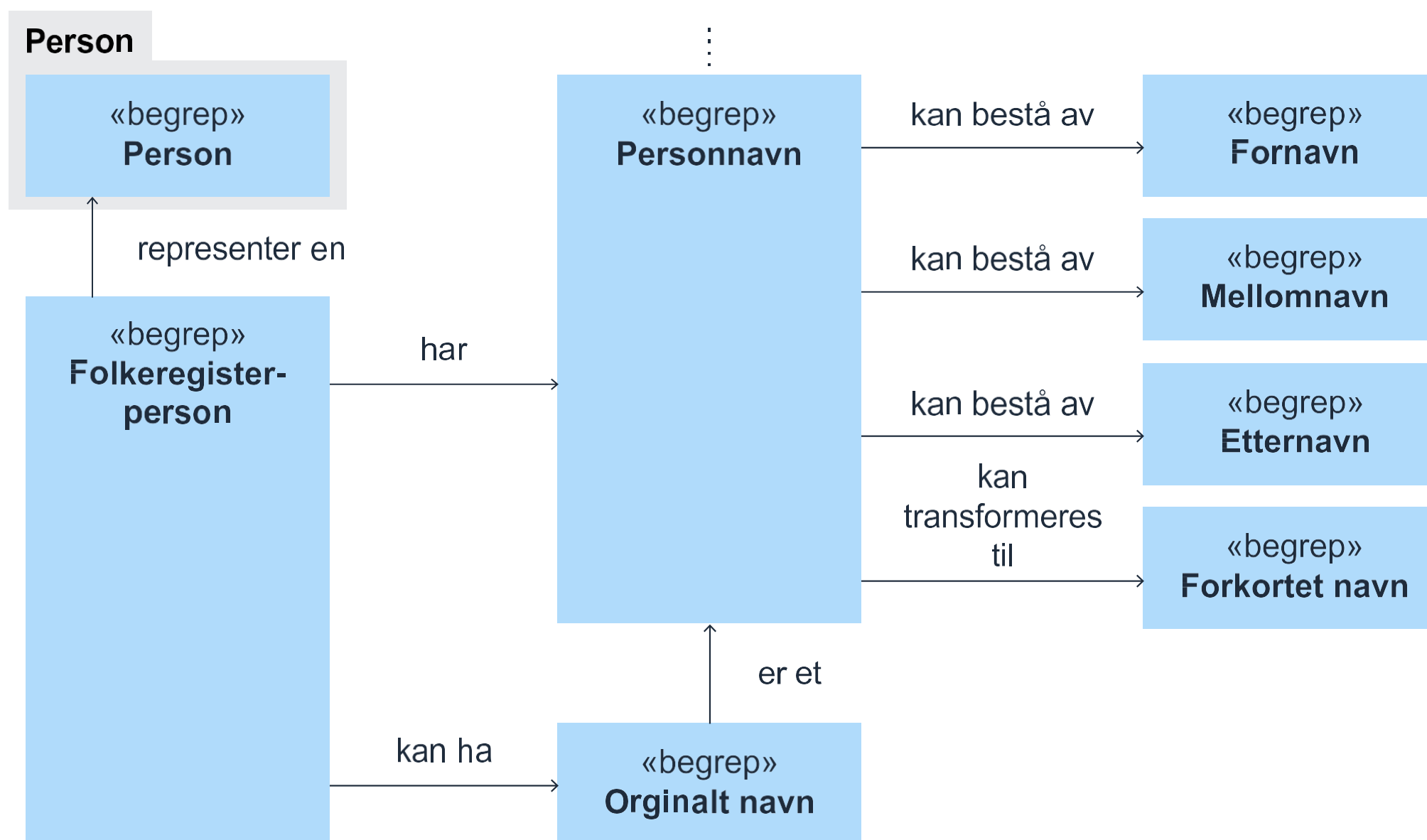


Informasjonsmodeller



Informasjonsmodeller viser hvordan datasettet skal forstås





Utnytt mulighetene i Felles datakatalog



Datasett



Datasettkatalogen synliggjør hvilke datasett virksomheter har som de kan dele med andre



Korona (Covid-19): Statistikk over smittede i Oslo og bydelene

Utnytt mulighetene i Felles datakatalog

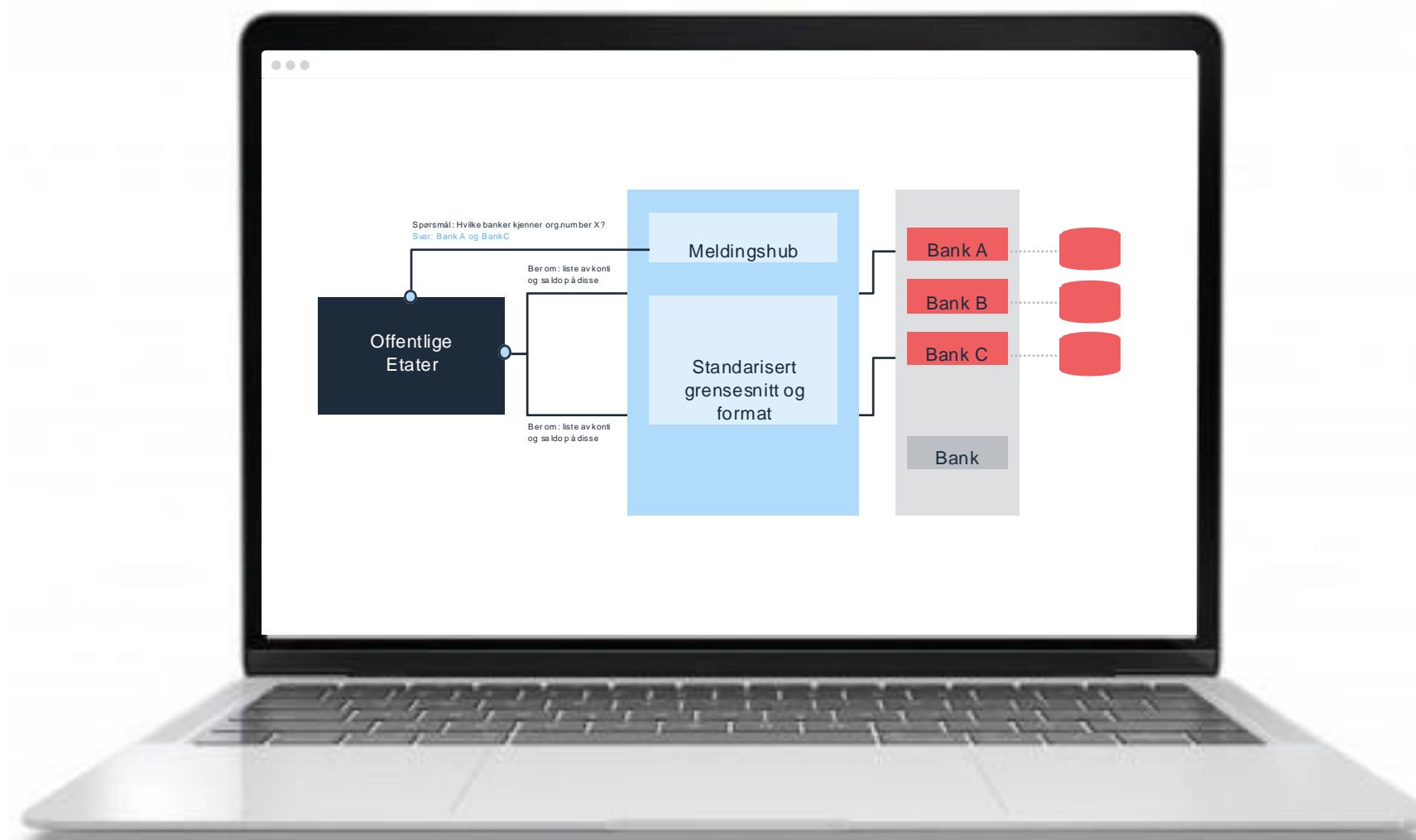


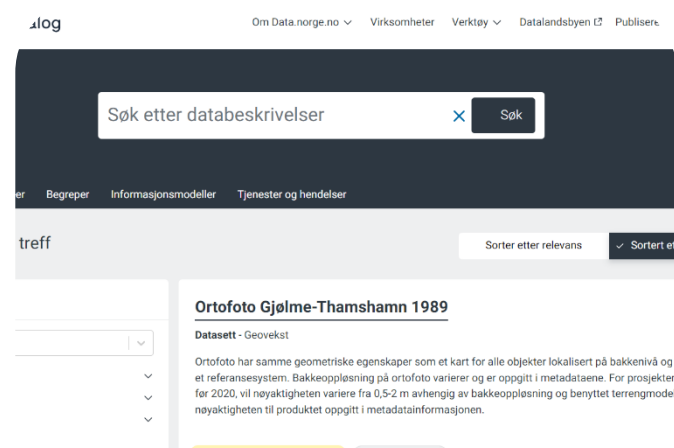
API

Maskinell
utveksling av
data

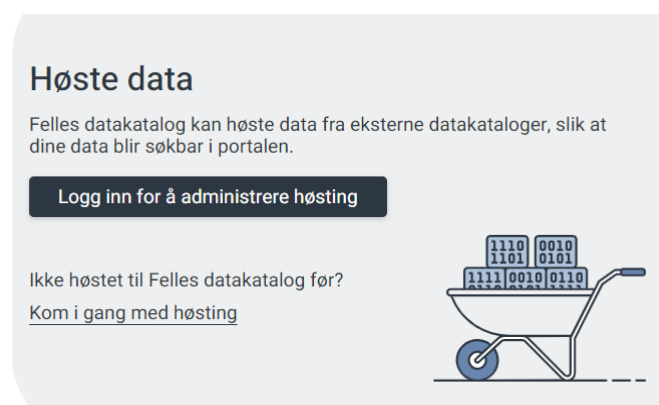


API-katalogen
beskriver
hvordan man får
tilgang.

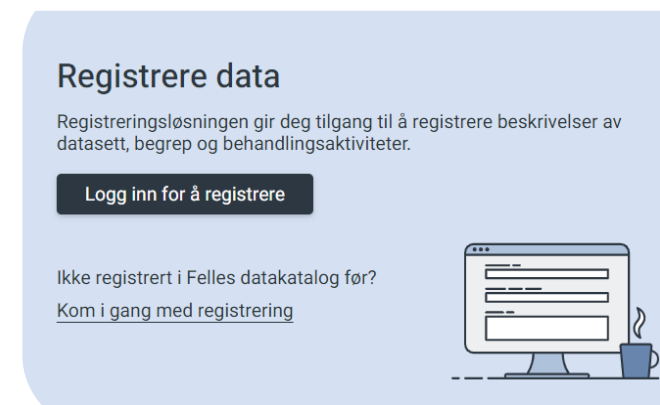




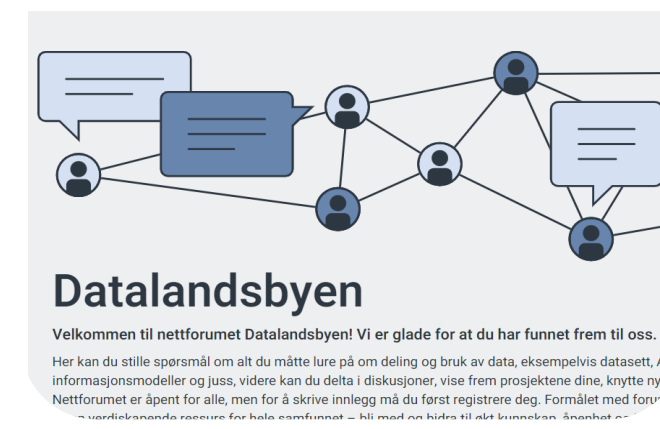
Data.norge.no



Høsteløsning



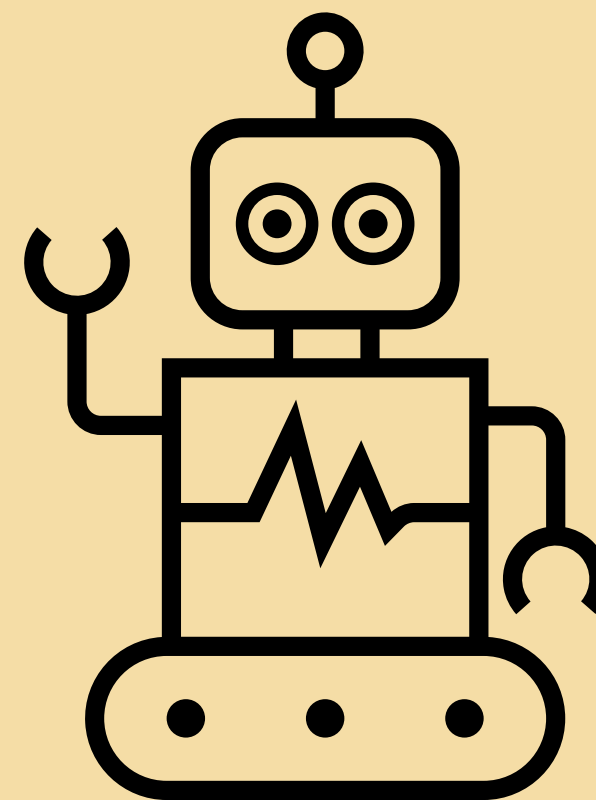
Registreringsløsning



Datalandsbyen

Men.. Vil ikke dette bli overflødig når alle bruker Kunstig intelligens?

- Data fra autoritative kilder kan hjelpe KI med å finne korrekt informasjon.
- Dette kan bety at en pålitelig samlet oversikt over disse kildene og hvilke data man kan finne der blir enda viktigere.
- Da kan dette bli en av forutsetningene for at vi lykkes med KI.



Slik kommer du i gang

- Sette opp høsting av lokal datakatalog for å hente databeskrivelser automatisk

Eller

- Bruk registreringsløsning for å registrere beskrivelser av data og andre ressurser manuelt.

Enkeltrettigheter tildeles av virksomhetens hovedadministrator i Altinn (ofte HR eller Økonomi).

Se Samarbeidsportalen og data.norge.no for mer informasjon.



digdir.no

Digitaliseringsdirektoratet

postmottak@digdir.no

22 45 10 00

Postboks 1382 Vika, 0114 Oslo

Besøksadresser:

Industriveien 1, 8900 Brønnøysund

Skrivarevegen 2, 6863 Leikanger

Grev Wedels Plass 9, 0151 Oslo