

Altinn-kafe

Status og planer

12.12.2024 kl.09.00 - ca 11.00

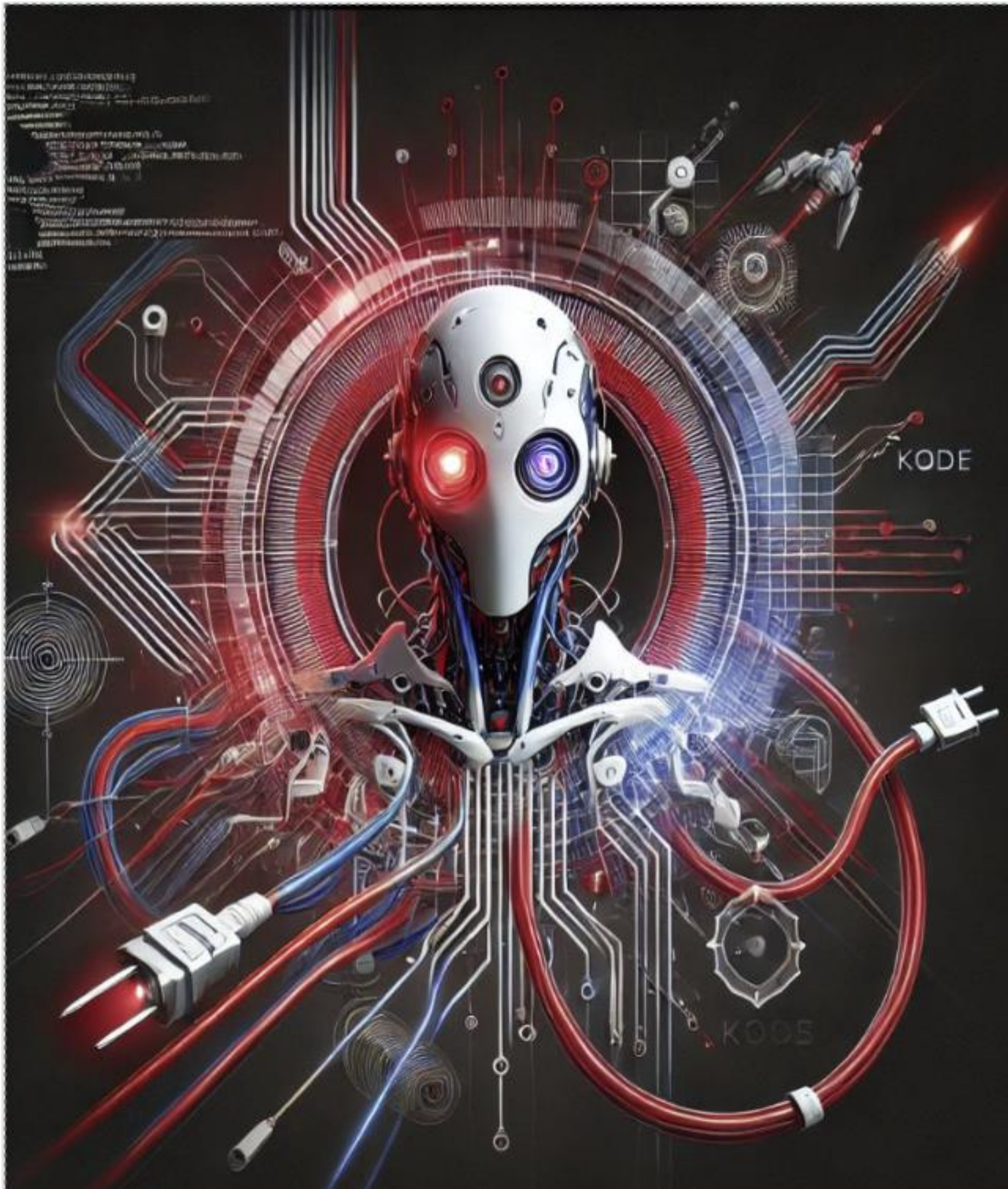


Praktiske regler:

- Det er så mange i møtet at vi ønsker at kamera skrus av utenom de som snakker
- Spørsmål kan legges i chatten
- Rekk opp teams-hånden hvis du vil si noe/spørre om noe

Agenda Altinn kaffe 12.12.24

- Velkommen og kort presentasjon av agenda (ca 5 min)
- Status fra prosjektet Modernisering Altinn v/Kyrre Nordhagen (ca 10 min)
- Presentasjon/demo av min side utviklet av Direktoratet for mineralforvaltning v/Atle Prange (ca 10-15 min)
- Informasjon om Helse Nord Trøndelag, og deres valg av felleskomponenten Altinn Studio v/Helse Trøndelag, v/Sverre Midthjell (ca 10-15)
 - Kort demo av tjenesten v/Simen Waitz
 - Status på gjenbruksfunksjonalitet i Altinn Studio v/Nina Kylstad
- Status fra felles design system v/Marianne Røsvik (ca 10 min)
- Siste nyheter fra Altinn Studio v/Ronny og Nina med flere (ca 5-10 min)
- Status på ny melding og formidlingstjeneste v/Leo Gasnier (ca 5 min) - **utgår**
- Evt.
- Husk å sende alle presentasjonene etter møte til rg@digdir.no



Hvordan melde inn feil

Som tjenesteeier kan dere melde inn feil på ulike måter:

I normal arbeidstid:

- Fyll ut skjema som ligger på innlogget side på Altinndigital.no
- Send epost med beskrivelse og eventuelt skjermbilde til tjenesteeier@altinn.no

Ved kritisk feil etter normal arbeidstid:

- Ring Altinn beredskapsvakt på telefon 954 90 002

Status på ny melding og formidlingstjeneste

- Melding: produksjonsklart ila januar, testdekning, og docs som primært gjenstår.
- Formidling: Kartverket er i gang med testing!
- Status-møte melding og formidling kl.14.00 i dag
- <https://www.digdir.no/felleslosninger/apent-mote-altinn-formidling-og-melding/6112>



- **Viktig møteserie som anbefales** (ukentlig møte)
 - Faglig arena for informasjonsforvaltning og deling av data
 - Påmelding via Samarbeidsportalen sine arrangementsider
 - <https://www.digdir.no/digdir/arrangementsoversikt/692>

Fagleg arena for informasjonsforvaltning er ein fast møteplass for dei med interesse for problemstillingar knytt til arbeid med informasjonsforvaltning. Dette er digitale møte der vi legg vi opp til at deltakarane kan stille spørsmål og dele historiar og erfaringar. Møta er opne for alle.

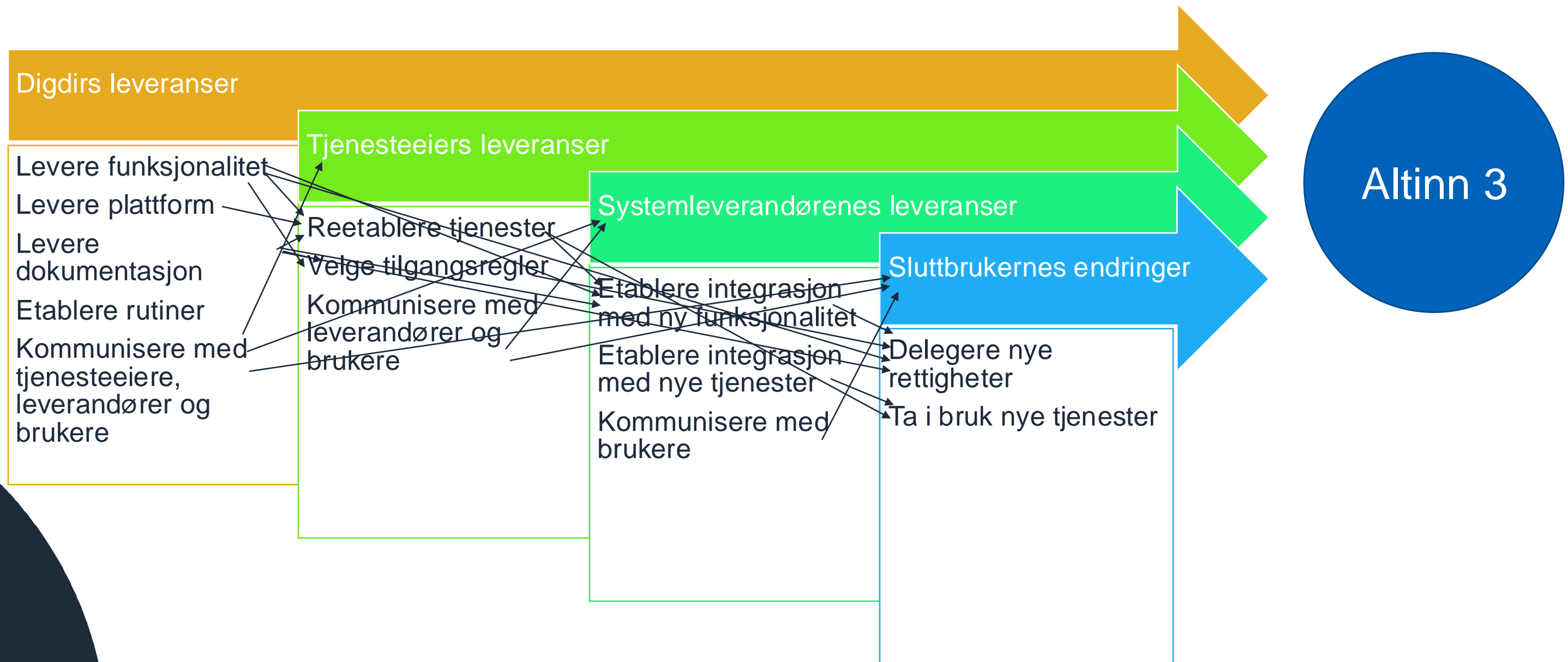
Status fra prosjekt Modernisering

Ved Kyrre Nordhagen
Prosjektleder Modernisering Altinn

Vi har en absolutt tidsfrist

Altinn II er ikke tilgjengelig etter 19. juni 2026

Mange av tjenestene må flyttes langt tidligere enn juni 2026



Hvordan ligger vi an?

- Leveranser 2024
 - Funksjonalitet for at nærmest alle skjematjenester kan re-etableres
 - Formidlingstjenesten
 - Lenketjenester
 - Systembruker og tilgangspakker
- Sentrale leveranser 2025
 - Lansering meldingstjenesten
 - Lansering Dialogporten
 - Ferdigstille systembruker
 - Brukerflate for tilgangsstyring
 - Arbeidsflaten (Altinn innboks)
 - Samtykke
 - ... og en hel rekke forbedringer på det som allerede er levert

Overordnet: Som hovedregel i tråd med planen.
Kun få leveranser gjenstår sommeren i 2025

Digdir

Hvem gjør hva under migreringen fra Altinn II til Altinn 3?

digdir.no

- Skjematenester
- Lenketjenester
- Tilgangspakker
- Formidlingstjenester
- Meldingstjenester
- Samtykketjenester

Migreringen av disse tjenestene krever at tjenesteeiere gjør et arbeid.

Digdir har veiledning, bistand (tjenesteverksted), oversikt og oppfølging.

- Flytting av data (melding, innsendingstjenester)

Gjøres av Digdir

- Delegeringer tilganger (virksomheter, privatpersoner)

Gjøres av sluttbruker

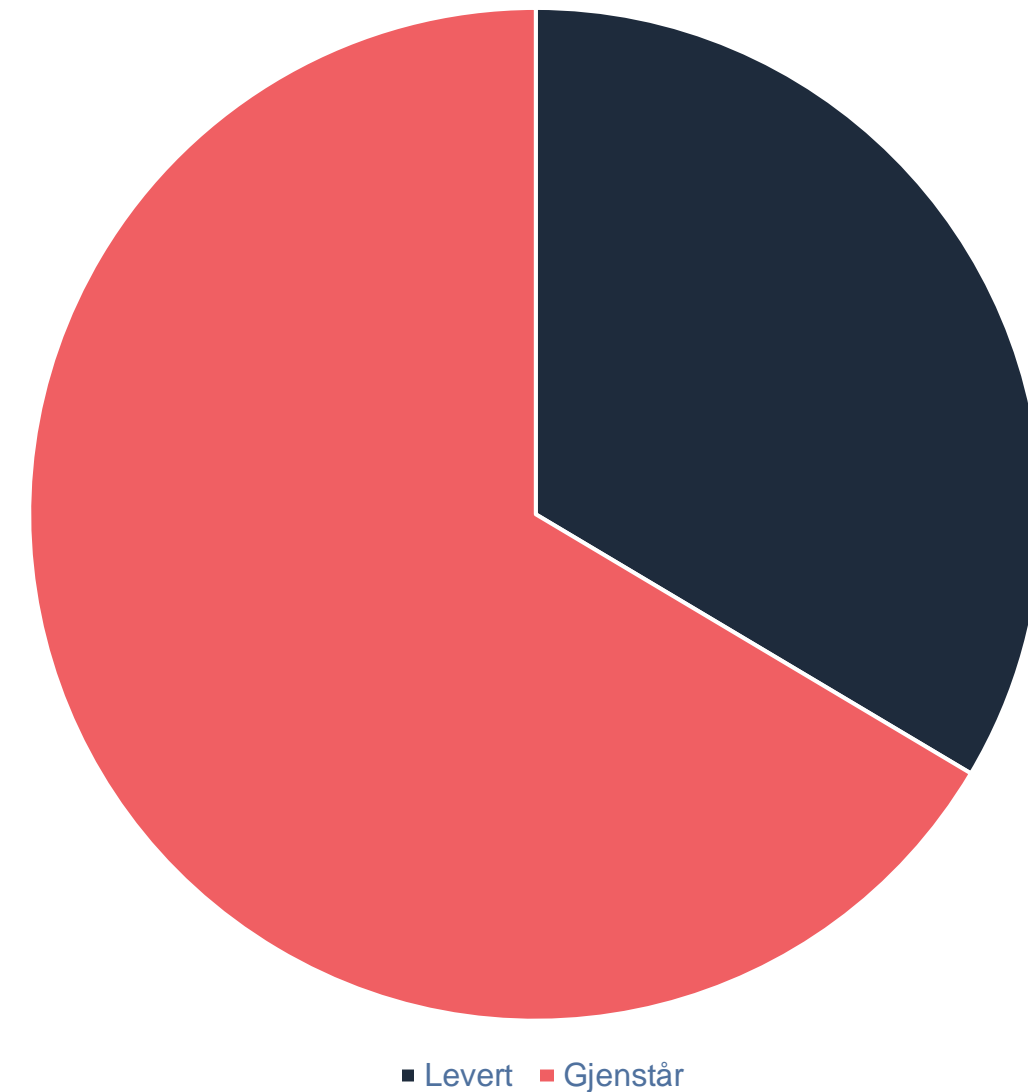
- Nye integrasjoner mot sluttbrukersystemene

Gjøres av systemleverandører (SBSL)

Hvordan ligger dere an?

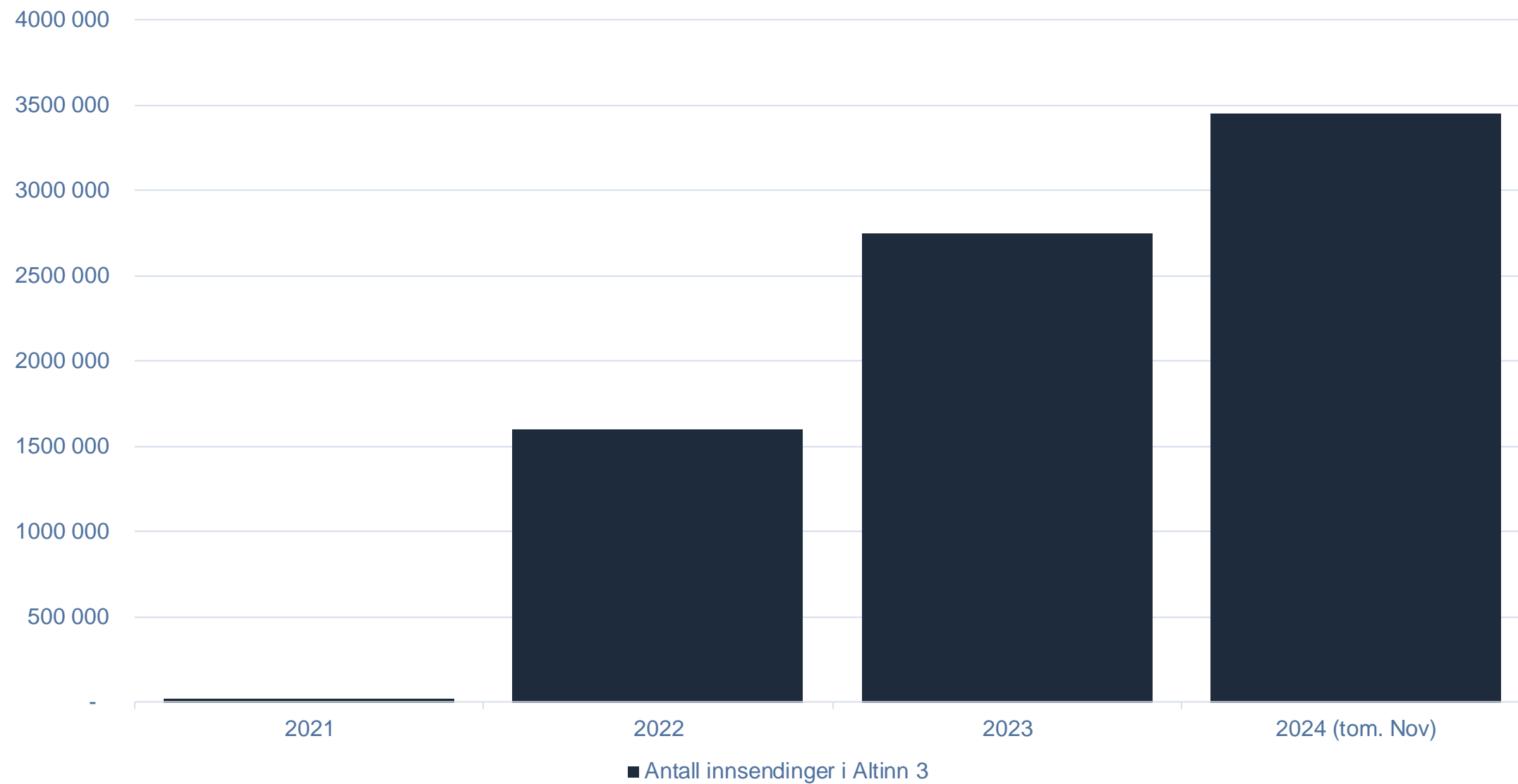
- Innsendingstjenester flyttes over jevnt og trutt, men vi ser at farten må opp
- Vi henter inn migreringsplaner for andre tjenestetyper for å kunne følge overgangen her også

Migrering innsendingstjenester



Ikke glem at det går framover

Antall innsendinger per år i Altinn 3



Må levere på tid

- Som nevnt 1: Absolutt tidsfrist
- Som nevnt 2: Avhengigheter utover i kjeden

Dette er en oppfordring **både til oss selv og til dere**





Vår ønskeliste:

- Dere legger en plan for flytting av tjenestene deres
- Dere får oversikt over tilgangspakker og begynner å velge
- Dere kommer i gang med utvikling
- Dere planlegger informasjon til deres brukere og SBS-leverandører

Fortsett å følge med!

- Kanaler
 - Nyhetsbrev
 - Samarbeidsportalen
 - Altinn Docs
- Møter
 - Altinn-kaffe
 - SBS-webinar
 - Informasjonsmøter for tjenesteeiere(?)



God jul og et godt
produktivt nytt år!

Gjenbruk og deling i Altinn Studio


Flere former for gjenbruk og deling

- Gjenbruk og deling av tjenester
 - Kopi av eksisterende tjeneste
 - Felles tjeneste for flere


Gjenbruk og deling av tjenester



Lag én
tjeneste
for deg
selv



Lag én
tjeneste
sammen
med andre



Lag én
tjeneste
for alle

Gjenbruk og deling i Altinn Studio

Flere former for gjenbruk og deling

- Gjenbruk og deling av ressurser
 - Kodelister
 - Datamodeller
 - Ferdig oppsett som komponenter/layouts
 - Tekster

Altinn Studio

Nytt fra Altinn Studio

- Kort status på hva vi jobber med nå v/Ronny og Nina
- Demo – tilbakemeldingsskjema og utformingssiden v/Nina

Kort status – hva vi jobber med nå

- Funksjonalitet i tjenestene:
 - Parallell- og brukerstyrt signering
 - Navigering i store, komplekse skjema
 - Støtte for samhandlingstjeneste (rollestyrt visning av layout og/eller komponenter)
 - Integrasjon mot meldingsproduktet (kan brukes fra kode)
 - Støtte for systembruker

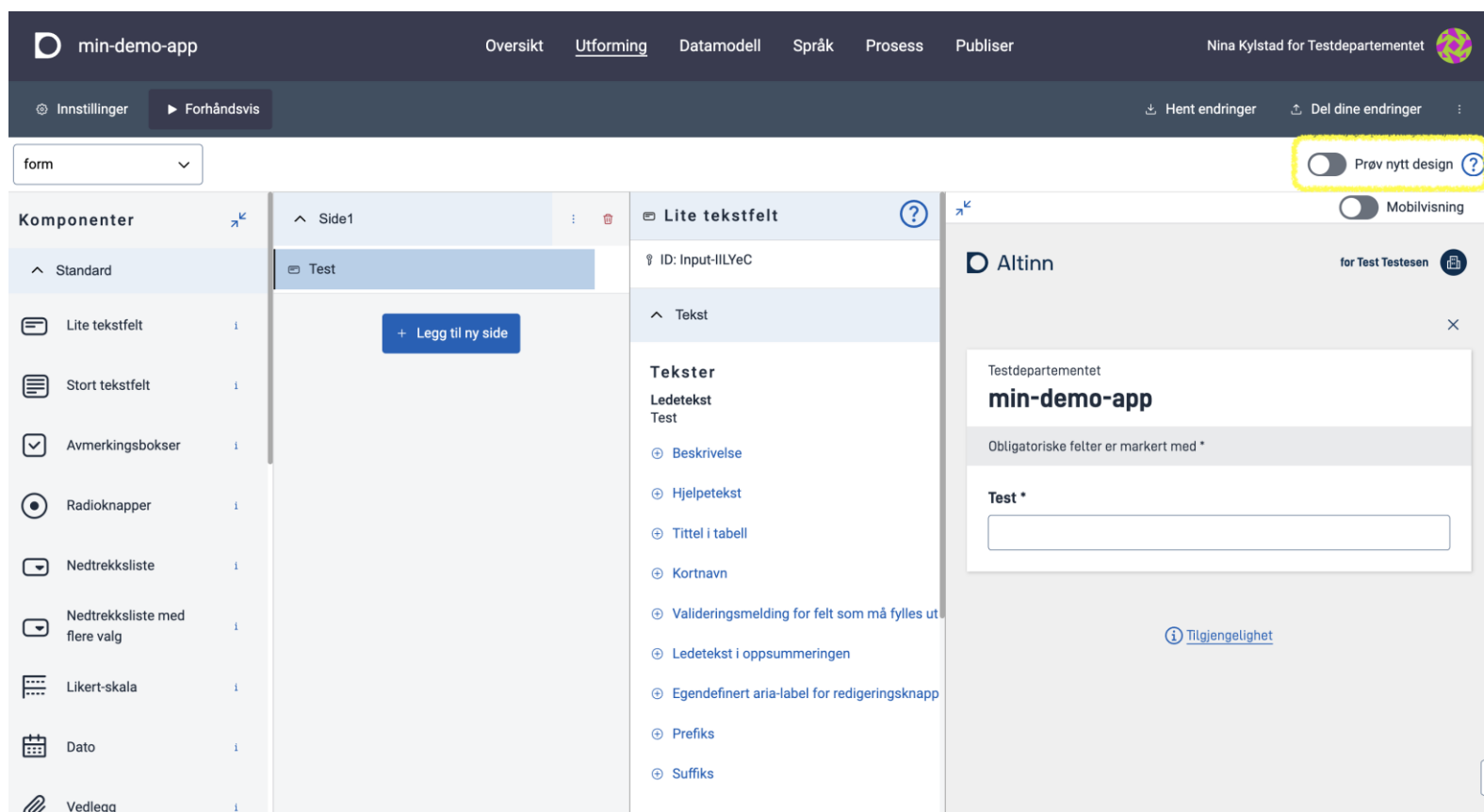
Kort status – hva vi jobber med nå

- Verktøystøtte:
 - Gjenbruk og deling av statiske ressurser
 - Kodelister
 - Støtte for nye visningskomponenter i tjenestene
 - Selvbetjent avpublisering
 - Automatisk oppsett av maskinportenclient for tjenester

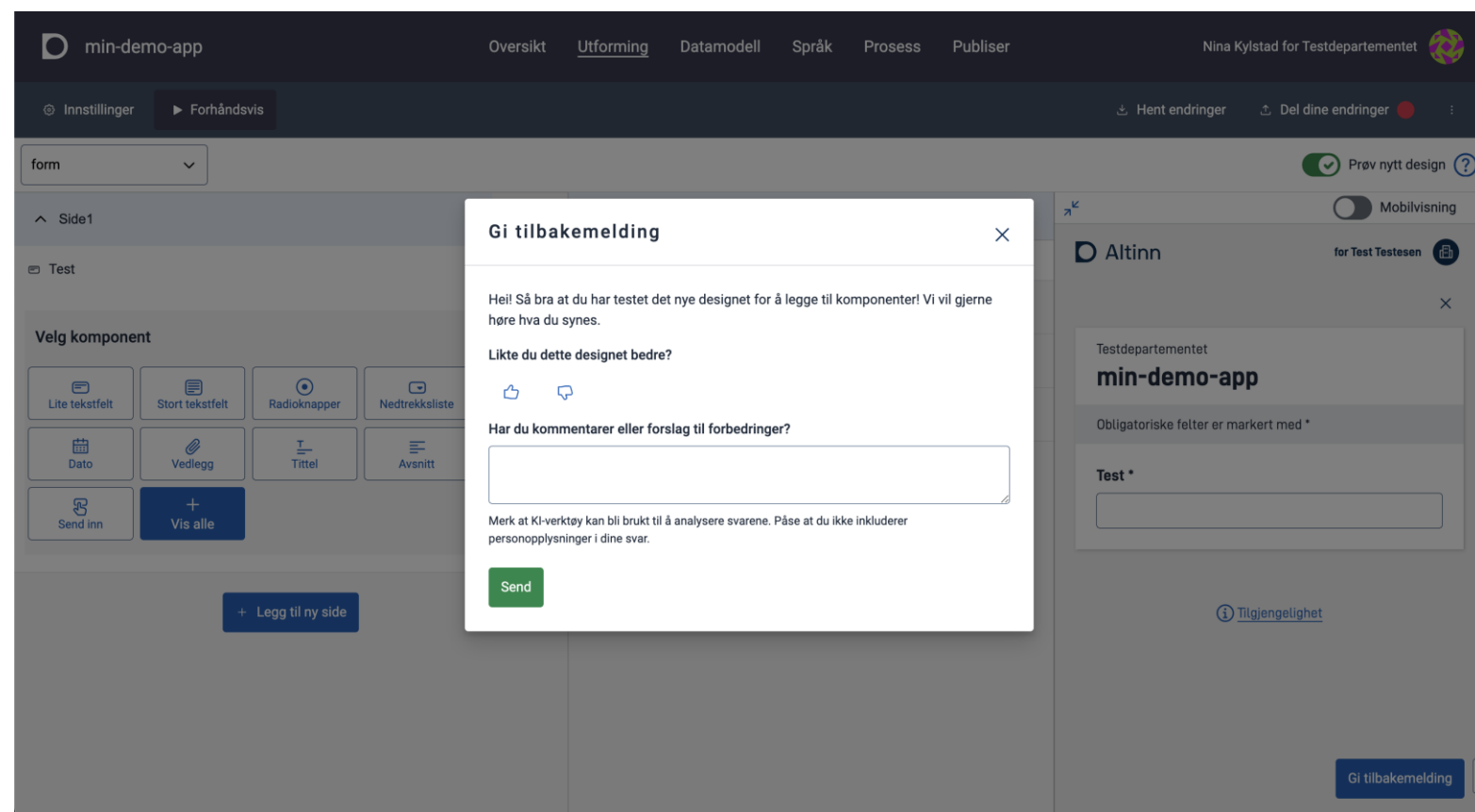
Demo - Tilbakemeldingsskjema

- Når vi innfører ny funksjonalitet, eller gjør større endringer i design, ønsker vi tilbakemeldinger!
- Vi vil også få tilbakemeldinger på deres opplevelse av verktøyene våre generelt
- Slack – ustrukturert, lett å gå glipp av innsikt
- Tilbakemeldingsskjema, med spørsmål tilpasset det området vi ønsker tilbakemelding!
- Første område - Nytt konsept knyttet til det å legge komponenter inn på sidene. DEMO.

Demo - tilbakemeldings skjema



The screenshot shows the Digdir design tool interface for a project named 'min-demo-app'. The top navigation bar includes 'Oversikt', 'Utforming', 'Datamodell', 'Språk', 'Prosess', and 'Publiser'. The user is identified as 'Nina Kystad for Testdepartementet'. The main interface is divided into several sections: a left sidebar with 'Komponenter' (Standard, Lite tekstfelt, Stort tekstfelt, Avmerkingsbokser, Radioknapper, Nedtrekksliste, Nedtrekksliste med flere valg, Likert-skala, Dato, Vedlegg), a central canvas showing a 'Test' component on 'Side1', and a right sidebar with 'Lite tekstfelt' details (ID: Input-lilyeC, Tekst, and a list of text options like 'Beskrivelse', 'Hjelpetekst', etc.). A toggle switch labeled 'Prøv nytt design' is highlighted with a yellow box in the top right corner of the canvas area.



The screenshot shows the live demo of the 'min-demo-app'. The interface is similar to the design tool but includes a 'Velg komponent' section with buttons for 'Lite tekstfelt', 'Stort tekstfelt', 'Radioknapper', 'Nedtrekksliste', 'Dato', 'Vedlegg', 'Tittel', and 'Avsnitt'. A 'Send inn' button and a '+ Legg til ny side' button are also visible. A modal dialog titled 'Gi tilbakemelding' is open in the center, containing the following text: 'Hei! Så bra at du har testet det nye designet for å legge til komponenter! Vi vil gjerne høre hva du synes.', 'Like du dette designet bedre?' with thumbs up/down icons, 'Har du kommentarer eller forslag til forbedringer?' with a text input field, and a 'Send' button. A note at the bottom of the modal says: 'Merk at KI-verktøy kan bli brukt til å analysere svarene. Påse at du ikke inkluderer personopplysninger i dine svar.' The background shows the app's main content area with a 'Test' field and a 'Tilgjengelighet' link.

- Neste Altinn kaffe:
Torsdag 30.01.2025 kl.09.00 - 11.00

Trenger du hjelp?

tjenesteeier@altinn.no

