

Skatteetaten

Fra Altinn II til Altinn 3

Test og forberedelser for Skatteetatens reetablerte tjenester

Nye Altinn + Skatteetaten = sant



Tilgangspakker



Autentisering gjennom maskinporten og systembruker



Felles arbeidsflate

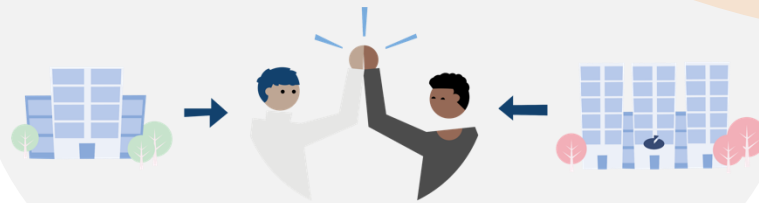
APIer er tilgjengelige i testmiljø

Testing

- Begynn å test APIer allerede nå
- For oversikt over tidsplan se: [Skatteetatens tjenester flyttes fra Altinn til Skatteetaten - Skatteetaten](#)
- For dokumentasjon se våre Github sider.
- Slack-kanal for direkte kontakt mellom utviklere

Pilot:

- Vellykket maskin-til-maskin innsending for i.å. 2024 for boligselskap og -sameie
- Piloten verifiserer også testeskjema og innboks



Hvorfor teste tidlig?

- Bedre tid for alle parter, bl.a bedre muligheter for bistand
- Tid til å opprette, teste og kvalitetssikre tilganger



Tjenesteområder og innsendingsmønster

| Tjenesteområde | Maskin til maskin (API) | Tasteskjema | Vedlegg | SFTP |
|----------------------------------|-------------------------|-------------|---------|------|
| Innrapportering av grunnlagsdata | X* | X | X | X** |
| Aksjonærregisteret | X | | | X** |
| Toll | | X | | |
| Innkreving | | X | | |
| Motorvogn/ Særavgifter | | X | | |
| A-ordningen | X | X | X | |
| Skatteområdet | X | X | | |
| Publikumstjenester | | X | | |
| Øvrige | | X | | |

* Gjelder *ikke* for ordninger som er planlagt *endret/utfaset* innen få år

** Gjelder *kun videreføring* for de som leverer via denne innsendingsmetoden per i dag

Q1

Maskin-til-maskin, pulje 2

- GLD

Maskin-til-maskin, pulje 1 ble lagt ut i testmiljø i desember 2024

Q4

Vedlegg/ SFTP

- GLD
- A-ordningen

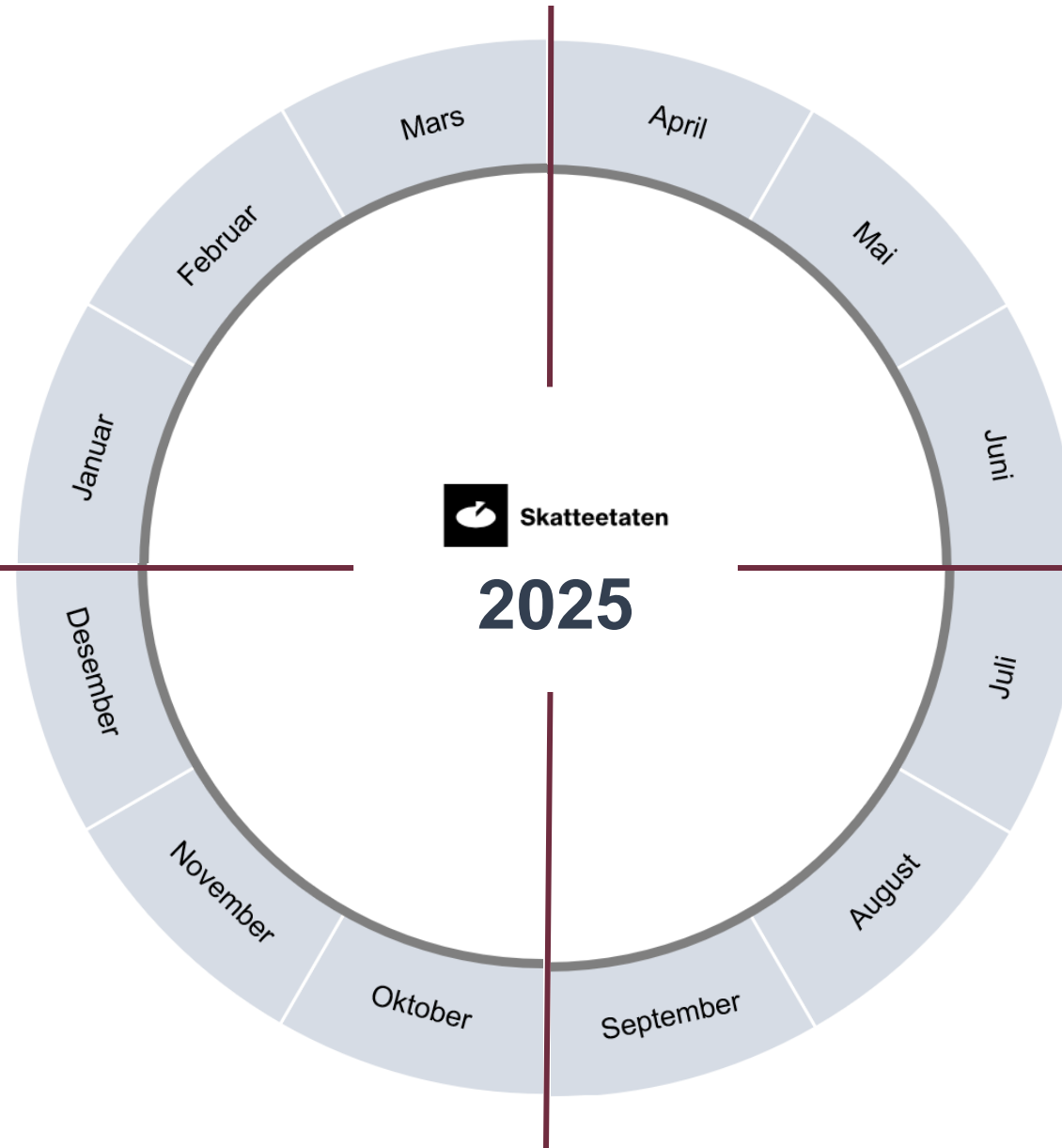
Q2

Maskin-til maskin, pulje 3

- GLD

Maskin-til-maskin

- A-ordningen
- Skatteprosessen



Tjenester i produksjon
(Skatteetaten)**Q1****Maskin-til-maskin**

- ✓ Pilot boligsameie og –selskap

Tasteskjema, pulje 1

- ✓ *Skatteprosessen
- ✓ *Motorvogn/ særavgifter
- ✓ *A-ordningen
- ✓ Pilot boligsameie og boligselskap + innboks

Tjenester i produksjon
(Skatteetaten)**Q4****Maskin-til-maskin**

- GLD

Tasteskjema pulje 1

- GLD

Tasteskjema pulje 2

- «Øvrige tjenester»

Tasteskjema pulje 3

- Skatteprosessen
- Innkreving
- Publikumstjenester

Tasteskjema pulje 4

- Motorvogn/ særavgifter

Vedlegg/ SFTP

- A-ordningen
- GLD

Tjenester i produksjon
(Skatteetaten)**Q2****Tasteskjema, pulje 1**

- Publikumstjeneste
- Tollkreditt

Tasteskjema, pulje 2

- *Skatteprosessen
- *Motorvogn/ særavgifter

Tjenester i produksjon
(Skatteetaten)**Q3****Maskin-til-maskin**

- A-ordningen
- AR-oppgaven
- Prøveinnsending BSU/ verdipapirfond
- Skatteprosessen

Tasteskjema, pulje 1

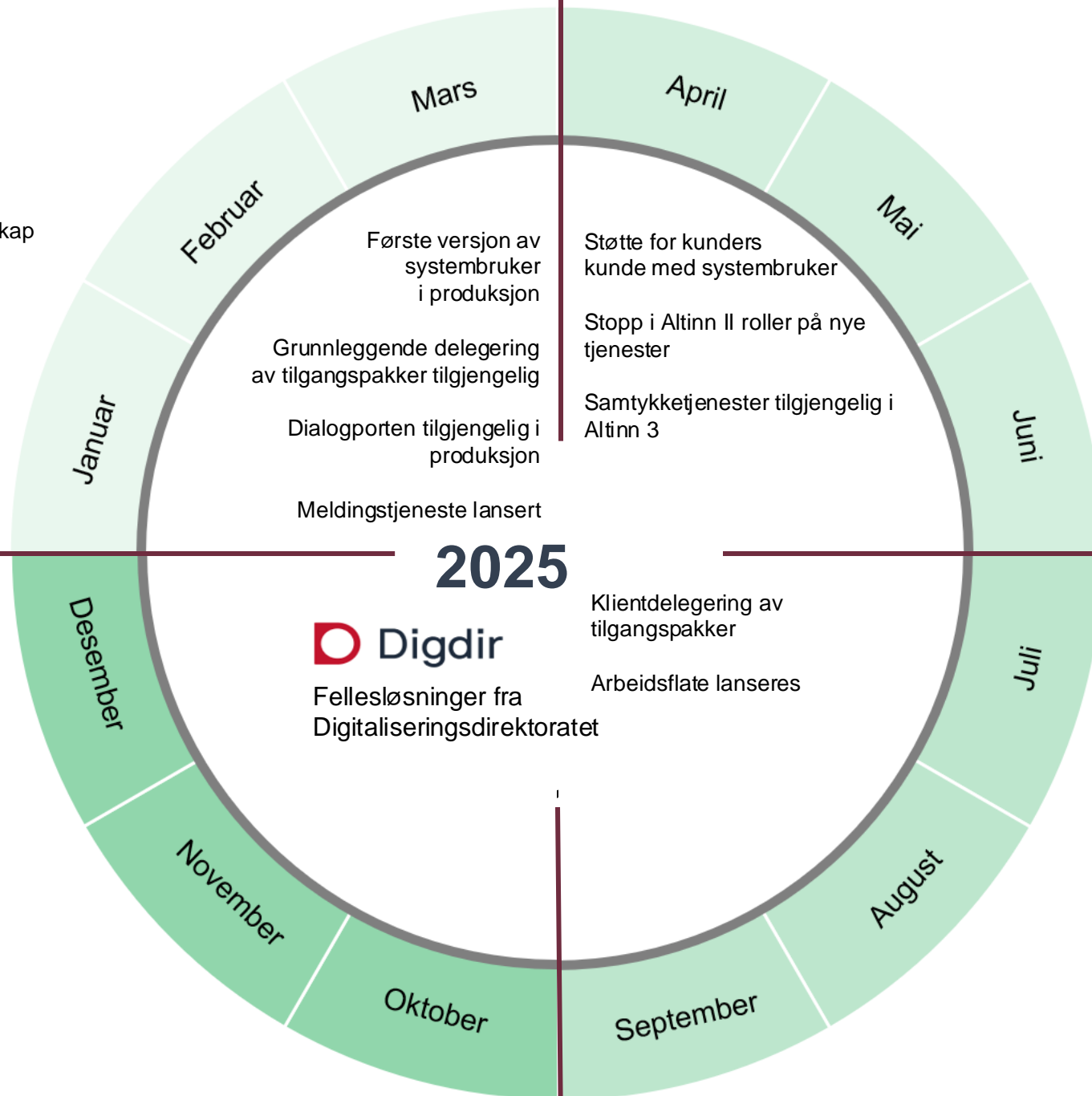
- «Øvrige tjenester»

Tasteskjema, pulje 2

- Innkreving
- Publikumstjenester
- Toll

Tasteskjema pulje 3

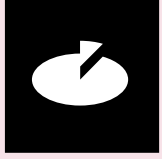
- Motorvogn/ særavgifter



Slik tar du i bruk Slack

- Tilgang til vår Slack-kanal får du via lenke
- Lenken legges ut i vår tekniske dokumentasjon for onboarding på Skatteetatens GitHub
- [Kom i gang | API-dokumentasjon](#)





Skatteetaten

Evaluering pilot

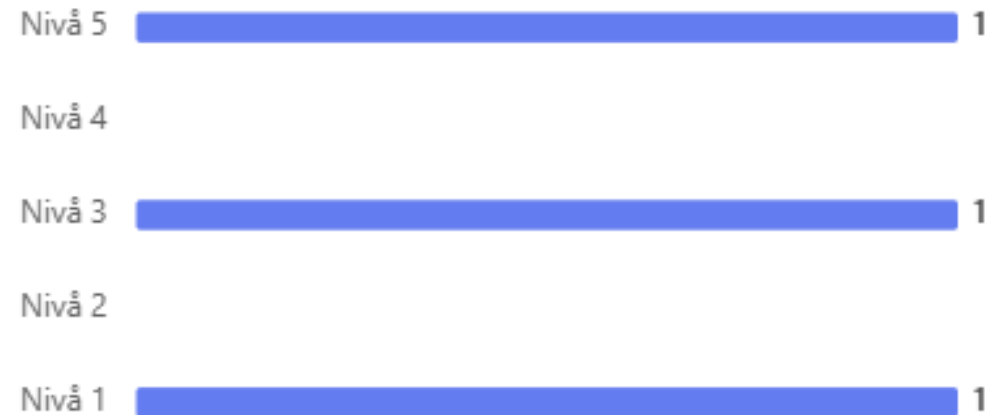
Maskin-til-maskin innsending boligsameie og -selskap

Overordnet vurdering

«Hvordan vil dere
vurdere
totalopplevelsen av
innsending via nytt
API (fra oppkobling
til innsending)?»



Gjennomsnittlig vurdering 3.00



Tidsbruk

Stor variasjon i hvor lang tid de brukte fra de begynte til de fikk sendt inn data

«Vi kom aldri så langt at vi fikk sendt inn data, men rakk å bruke 100+ timer på forarbeid, møter og forsøk»

«3-4 dager med jobb»

«Har ikke helt oversikt, men vi har brukt mye mer tid enn det vi forventet»

Andre tilbakemeldinger



«Det var en veldig hyggelig gjeng vi møtte på Skatteetaten, de ga et godt inntrykk [...]»

«Litt mye feiling og læring før vi kom i mål fra alle parter [..] Har fått mye god hjelp underveis. Forhåpentligvis har alle parter lært litt av samarbeidet»

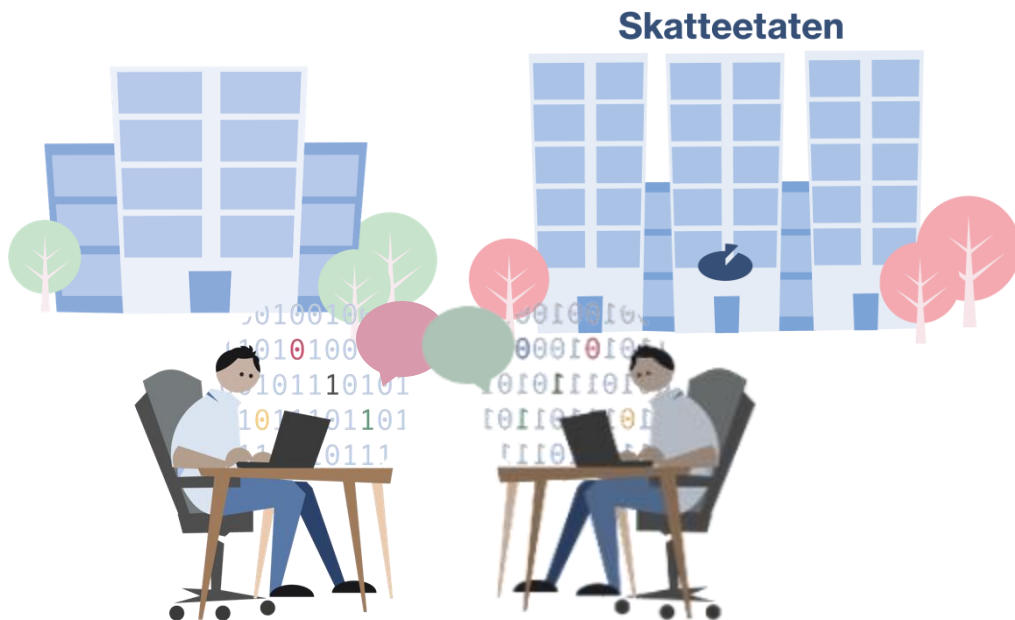
«Godt jobba!»

Forberedelser og testing



Scann QR-koden
med telefonen

Svar på noen få
spørsmål



- Informasjon om Altinn 3 og fellesløsningene på Digitaliseringsdirektoratets nettside: samarbeid.digdir.no/altinn/modernisering-av-altinn/2331
- Informasjon til systemleverandører: samarbeid.digdir.no/altinn/sluttbrukersystem/2409
- Informasjon om endringer i Skatteetatens tjenester: skatteetaten.no/reetablingaltinn
- Har du spørsmål til Skatteetaten om dette, kan du sende e-post til altinnreetabling@skatteetaten.no
- For kontakt med Digdir: altinnmodernisering@digdir.no
- Vi åpner opp for å bruke slack mellom eksterne utviklere og prosjektet. Følg med på våre Githubsider for nærmere info: [Kom i gang | API-dokumentasjon](#).
- Digdir har egen [Slack for dialog med tjenesteeiere og systemleverandører](#)