

FACTLINES

Ivaretagelse av menneskerettigheter i globale leverandørkjeder

Digdir webinar, mai 2020

Siri Engesæth, daglig leder Factlines

Erfaringer fra etterlevelse av kontraktsvilkår

Supplier	Total CSR score	% of max	Spend 2019	Category risk	Follow up
Supplier 1	460	96%	High	Low	
Supplier 2	450	94%	Medium	High	validate
Supplier 3	200	42%	High	High	mitigate
Supplier 4	400	83%	Low	Low	

Hvilke er de vanligste avvikene og hvilken type dokumentasjon bør etterspørres når leverandører lukker avvik?

Utviklet for å redusere risiko i innkjøp

Factlines hjelper virksomheter med en effektiv prosess for leverandørevaluering- og oppfølging.

5000 bedrifter fra 100 land har registrert seg og rapportert om sine system, rutiner og praksis i 140 produksjonsland.

Digitalt og skybaserte er dataene tilgjengelige til enhver tid - for å sikre innkjøp i henhold til nasjonale og internasjonale retningslinjer og krav innen både CSR-, miljø- og kvalitetsledelse og evt tilleggskrav.

Europpris



**FORM
FNK**

STAPLES
Make More Happen



VINGMED

NORES

telenor  arena



De grunnleggende prinsipp for anskaffelser

Anskaffelsesloven

§1 – effektiv bruk av samfunnets ressurser

§4 – konkurranse, likebehandling, forutberegnelighet, etterprøvbarhet, forholdsmessighet, ikke-diskriminering, gjennomsiktighet

Tilknytningsvilkår, obligatoriske avvisningskrav, skjønnsmessig avvisning

Anskaffelser og samfunnsansvar?

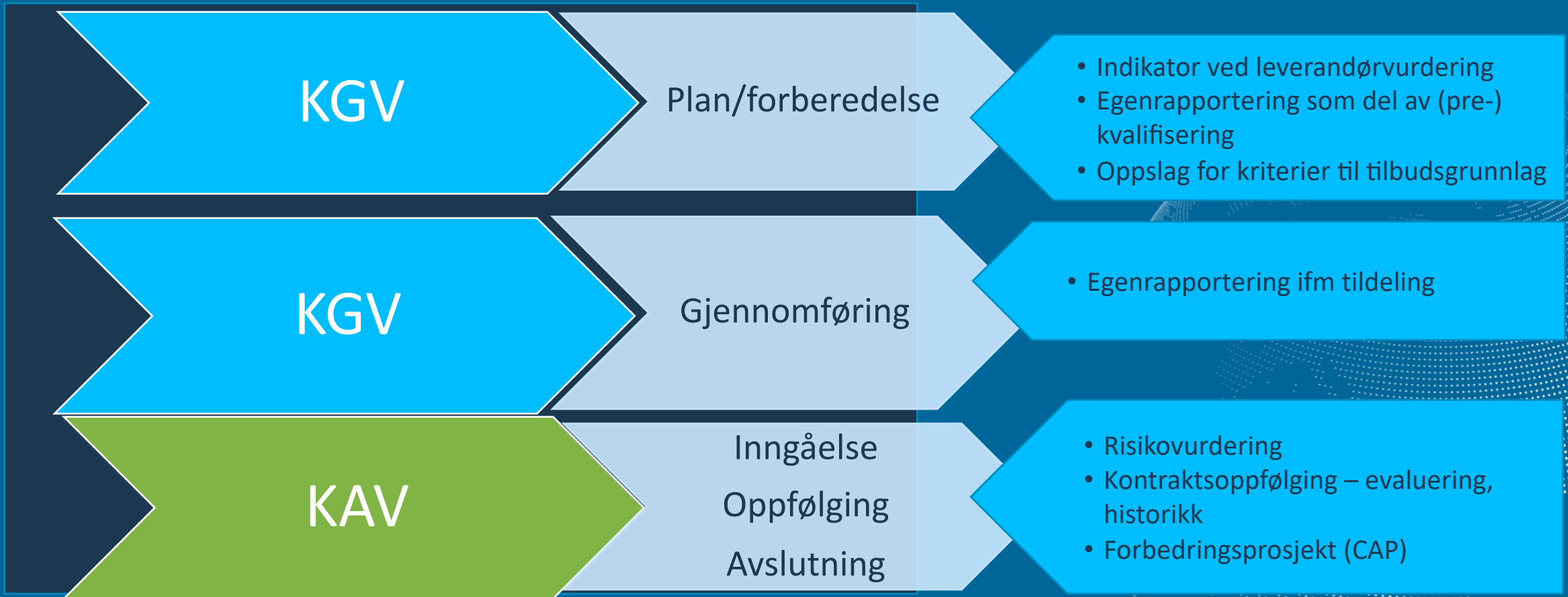
ILO-konvensjonene

EU direktiv 2014/24/EU om offentlige anskaffelser

20/20/20 – intelligent, bærekraftig og inkluderende vekst, støtte for felles samfunns mål

§5 – fremme respekt for menneskerettighetene, ... arbeidsforhold og sosiale forhold

Anskaffelsesprosessen



Vanligste avvik - leverandøren

- At leverandøren ikke har skjønt at det er alvor,
- eller hvordan det skal operasjonaliseres (skjønn... proporsjonalitet)
- Har valgt ut et produkt eller en leverandør og tenker det er nok
- Tenker at de ikke har sjanse om de først får tilsyn, og at «de kan da ikke mene at vi skal vite...»
- Lite skriftlig og etterprøvbar informasjon



FACTLINES



Ill: Randaberg kulturscene

FACTLINES

Vanligste avvik - innkjøper

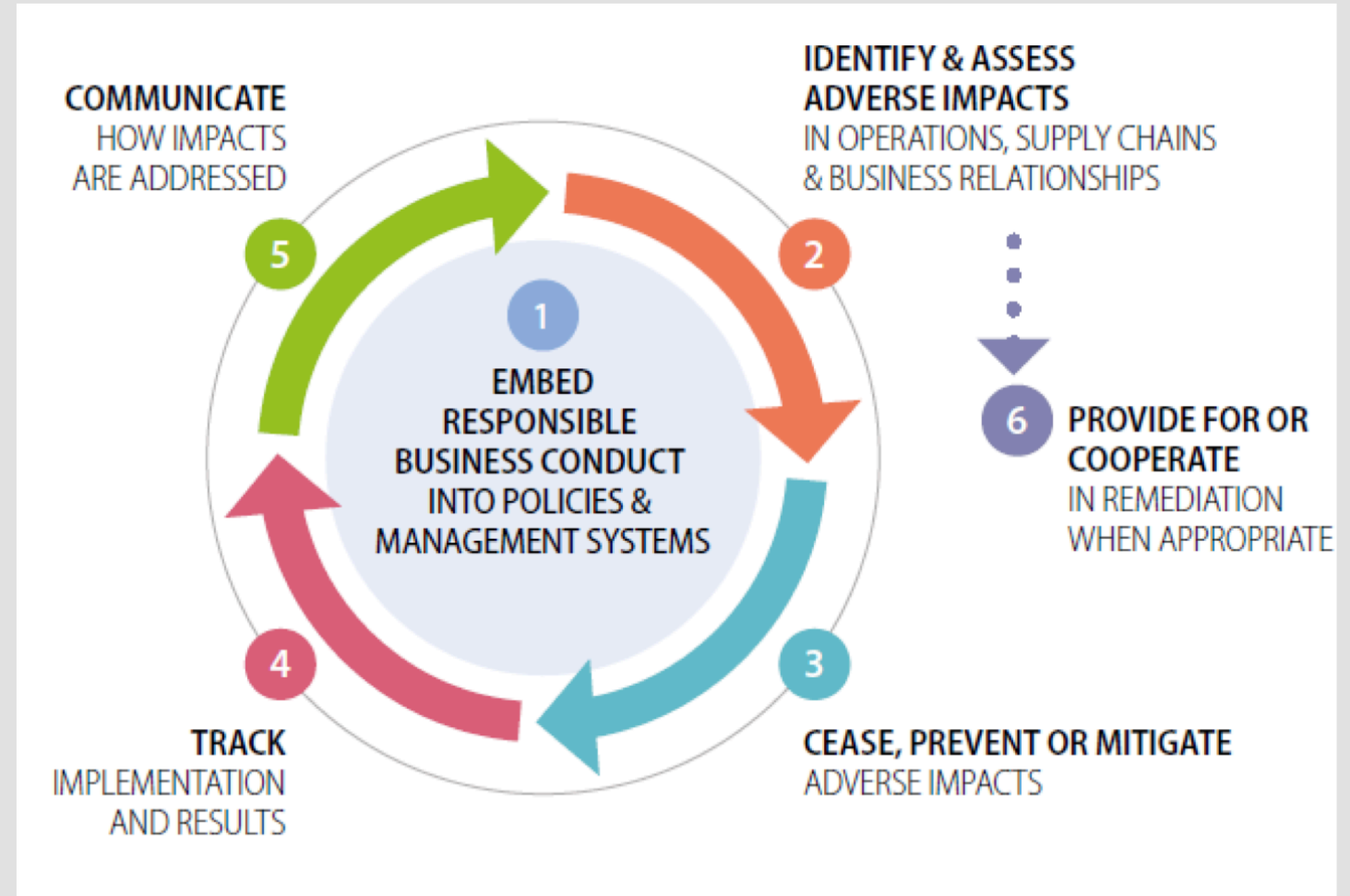
- Tror leverandør har mer på stell enn de har
- Velger produkt / leverandør vilkårlig (lite volum, enkelt leverandør tatt hardt)
- Balanse for innkjøper vanskelig. Skal de «stille krav til alle alltid eller «velge produkt på forhånd» .
- Er så omfattende eller så detaljerte at ingen kan gi tilbud

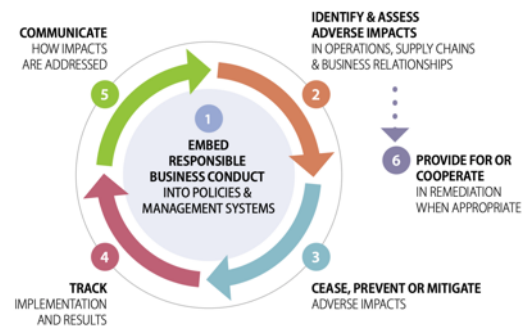
Kravene til hva du skal vite er omfattende.

Nivå 1 - for hovedleverandør og mellomledd	Nivå 2 - for tilvirkere
<ul style="list-style-type: none">1) Selskapsnavn, adresse og kontaktinformasjon2) Strategier og retningslinjer ihht. til etiske krav, sosiale krav, grunnleggende miljøkrav og antikorrupsjon.3) Innsikt og kunnskap om underleverandører4) Prosesser og systemer for leverandøroppfølging som sertifiseringsordninger, lokale lisenser osv.5) Informasjon om land det kjøpes fra og leverandørens egen-vurderte risiko av disse6) Eventuelle tilleggsspørsmål definert av, og særlig viktige for oppdragsgiver	<p>Som Nivå 1, og i tillegg detaljerte spørsmål innen:</p> <ul style="list-style-type: none">1) Fabrikprofil (lokasjon, ant ansatte, språk m.m.)2) Ledelsessystemer3) Strukturell, elektrisk og brann sikkerhet4) Helse og sikkerhet (inkludert kjemikaliehåndtering)5) Utsatte grupper (kvinner og barn)6) Arbeidstid, lønn og kontrakter7) Miljøledelsessystemer (avfallshåndtering, vann - og luftforurensning)

METHOD AND FRAMEWORK

- *OECD Due Diligence Guidelines for Responsible Business Conduct*
- *UN Guiding Principles (most salient human rights issues)*





Factlinesprosessen

1. HVA ER INFORMASJONSBEHOVET DITT?

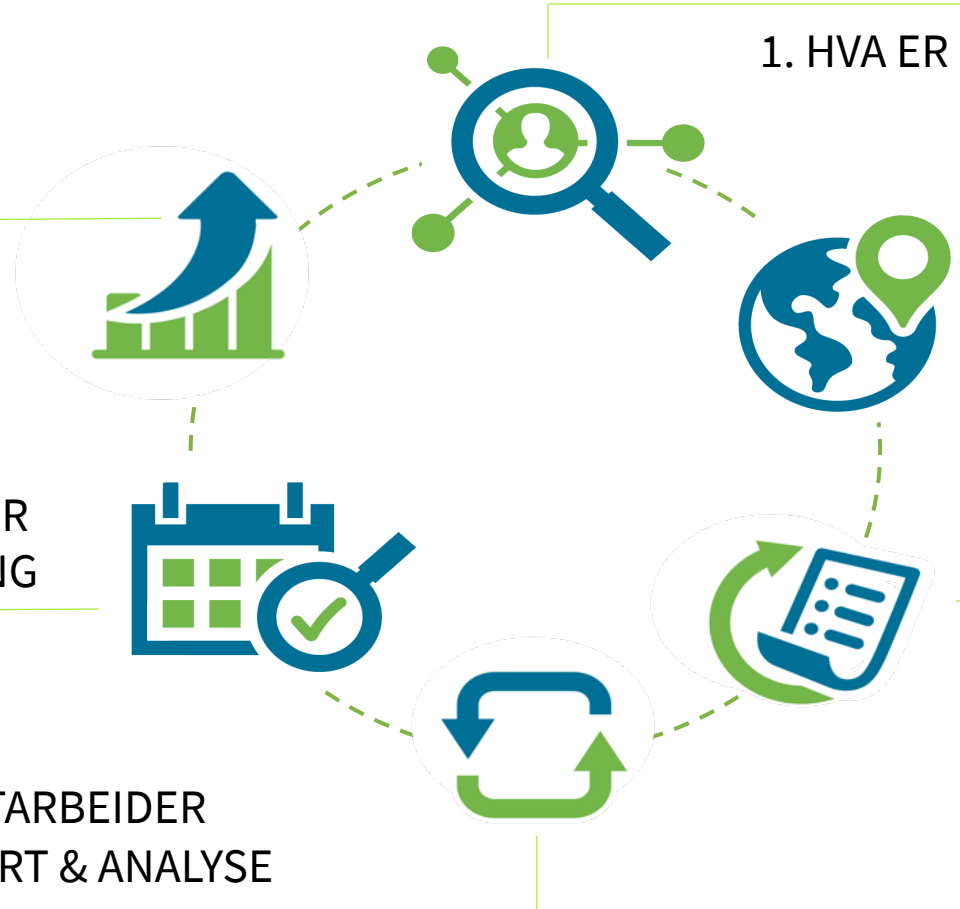
2. HVILKE RESPONDENTER SKAL UNDERSØKES?

3. DATAINNSAMLING GJØR VI FOR DEG!

4. VI UTARBEIDER RAPPORT & ANALYSE

5. SAMMEN MED DERE UTARBEIDER VI PLAN FOR OPPFØLGING – HANDLING

6. DU SER FORBEDRING OG BLIR MER EFFEKTIV



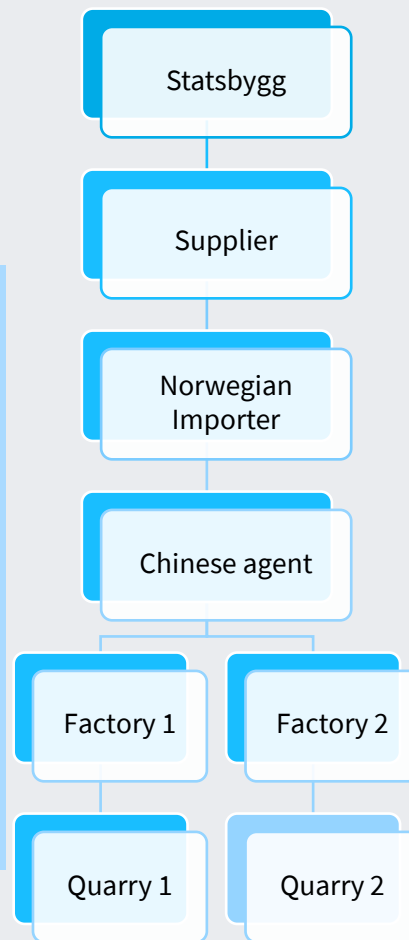


HUMAN RIGHTS DUE DILIGENCE

- ✓ *Responsibility and impact*
- ✓ *Specific supply chain risk*



Map: Factlines Supply chain survey



Risk areas

Human Rights

- Forced Labour, particularly by withholding wages
- Child labour (low risk)

Labor rights

- Occupational Health and Safety
- Silicosis and work- related diseases
 - Precarious and hazardous work operations
 - Hearing damages
 - Lack of and/or incorrect use of PPE
 - Lack of and/or inappropriate job and OHS training
- Wages and benefits
- Low piece rates implying low wages
 - Social benefits and accident insurance
- Working conditions
- Excessive overtime
 - Regular employment
 - Harsh and inhumane treatment

CEASE, PREVENT AND MITIGATE

Severe non-compliance in

- Health and Safety
- Wages
- Work hours
- Written contracts and documentation
- Environment



Risiko byggemateriale og produkter

Produkt/material	Råvaror	Tillverkning
Cement och betong	Medelhög risk	Låg risk
Stål och aluminium	Hög risk	Medelhög risk
Rör	Hög risk	Låg risk
Skruv och spik	Hög risk	Hög risk
Trä	Medelhög risk	Medelhög risk
Glas och fönster	Medelhög risk	Låg risk
Golv	Hög risk	Medelhög risk
Gips	Medelhög risk	Låg risk
Keramiska produkter	Medelhög risk	Medelhög risk
Isolering	Hög risk	Låg risk
Färg	Hög risk	Låg risk
Ventilation	Mycket hög risk	Låg risk
Lim, spackel och fogmassa	Medelhög risk	Låg risk
Elektronik	Mycket hög risk	Hög risk

Mycket låg risk
Låg risk
Medelhög risk
Hög risk
Mycket hög risk

Rapport utarbetad av Swedwatch for Oslo kommune 2017

Risiko helseindustri

Produkt	Montering	Komponent	Råvare
Medisinsk forbruksmateriell/ utstyr	Høy risiko	Høy risiko	Høy risiko
Kirurgiske instrumenter	Høy risiko	Høy risiko	Høy risiko
Medisinske engangshansker	Høy risiko	Høy risiko	Høy risiko
Bandasjer og plaster	Middels høy risiko	Middels høy risiko	Høy risiko

Fra anskaffelser.no

Risiko møbler

Produkt	Montering	Komponent	Råvare
Møbler	Lav risiko	Middels høy risiko	Høy risiko
Kontorstoler	Lav risiko	Middels høy risiko	Høy risiko
Studentstoler	Lav risiko	Middels høy risiko	Høy risiko
Skrivebord	Lav risiko	Middels høy risiko	Høy risiko
Møtebord	Lav risiko	Middels høy risiko	Høy risiko
Hyller og skap	Lav risiko	Middels høy risiko	Høy risiko
Lyskilder	Høy risiko	Høy risiko	Svært høy risiko

Fra anskaffelser.no

SUSTAINABLE PROCUREMENT

Factlines AS - Support7 ...

- OPPGAVER
 - Dokumenthåndtering
 - Undersøkelser
 - Risikostyring
 - Oppfølgingsprosjekt - CAF
 - Invitér
- RAPPORTER
 - Dashbord
 - Risikorapporter
 - Nettverksrapporter
 - Spøringer og rapporter
- INNSTILLINGER
 - Brukerprofil
 - Firma
 - Velg firma
 - Produkter
 - Prod. Network
 - Nettverk
- VERKTØY
 - Meldinger og notater
 - Kartotek kort
 - Spøringer og rapporter
 - Systemadministrasjon
 - Ordne vinduer
 - Support
 - Info og manualer
 - eBevis
 - Superadministrator

TO SURVEYS TO DOCUMENTS TO NETWORK

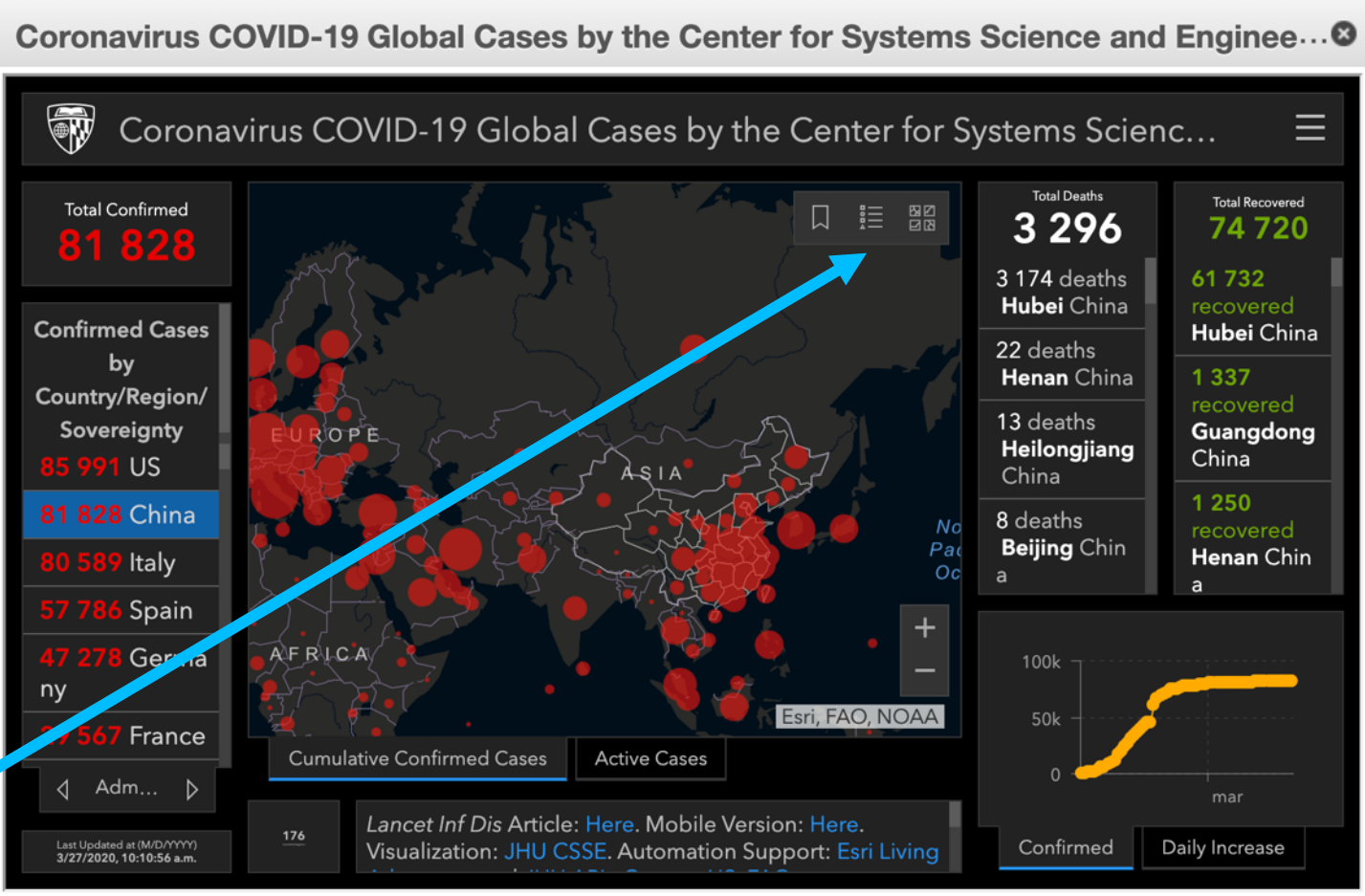
TO CAP TO NOTES

TO USER TO USER GUIDE

Nettverkskart
Radarbilde
Nettverkstre – firma
Nettverkstre – produkter

COVID-19 Global Cases

Selekter utvalg, sorter på land (region i f.eks Kina, stat i USA)



TO SURVEYS TO DOCUMENTS

Coronavirus COVID-19 Global Cases

Coronavirus COVID-19 Global

Total Confirmed
537 808

Confirmed Cases by Country/Region/ Sovereignty

- 85 991** US
- 81 828** China
- 80 589** Italy
- 57 786** Spain
- 47 278** Germany
- 29 567** France

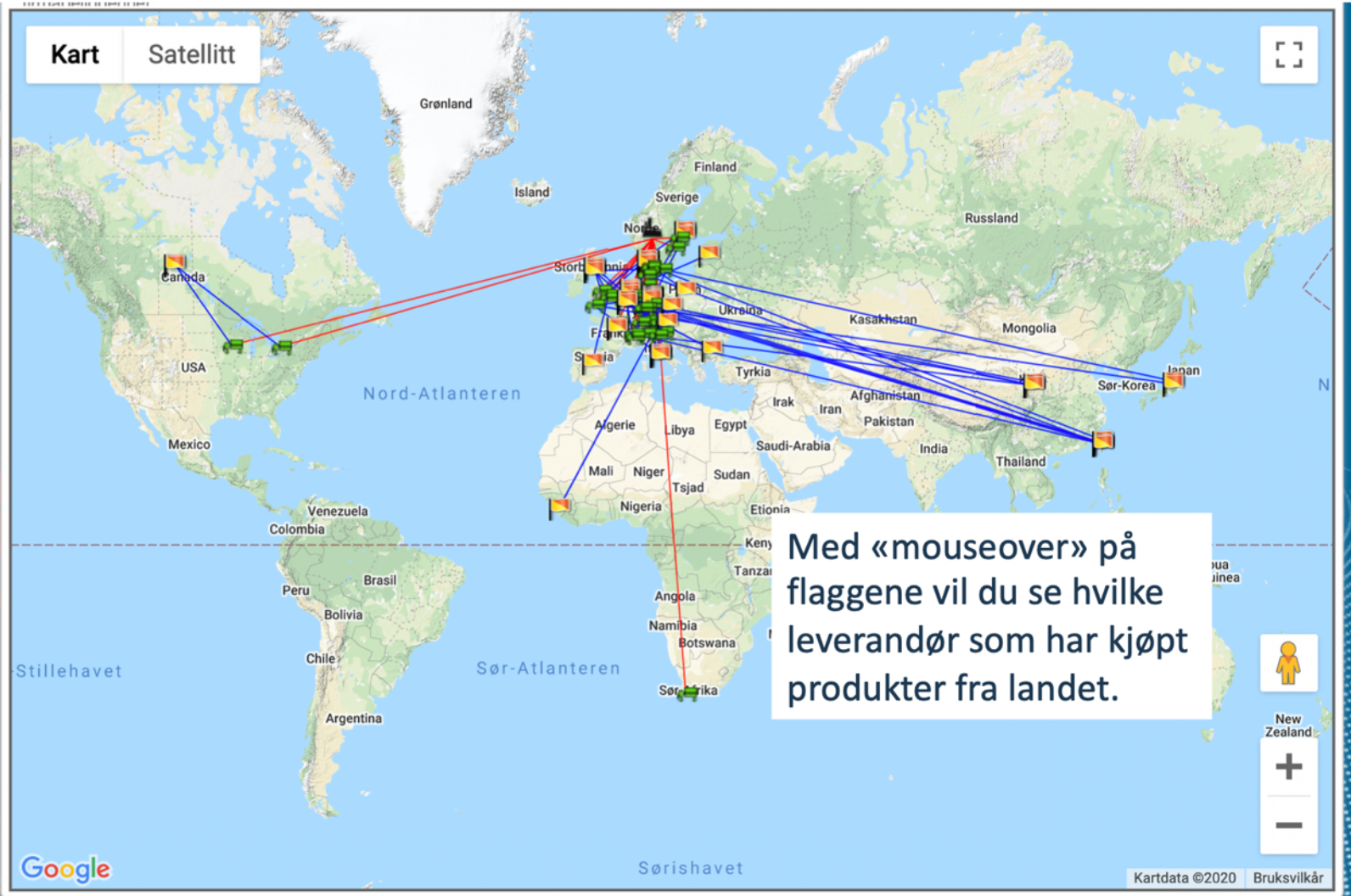
Cumulative Confirmed Cases

Adm...

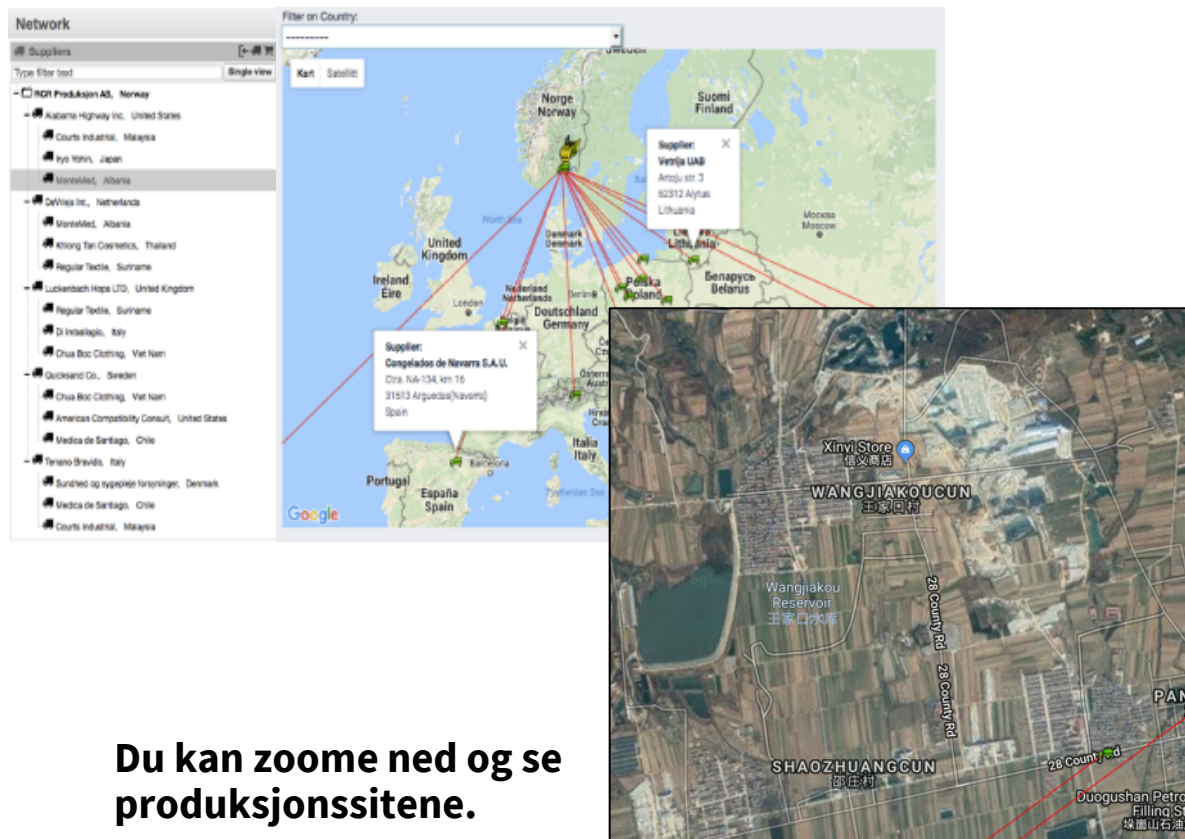
Last Updated at (M/D/YYYY)
3/27/2020, 10:10:56 a.m.

176

Lancet Inf Dis Article:
Visualization: JHU CS



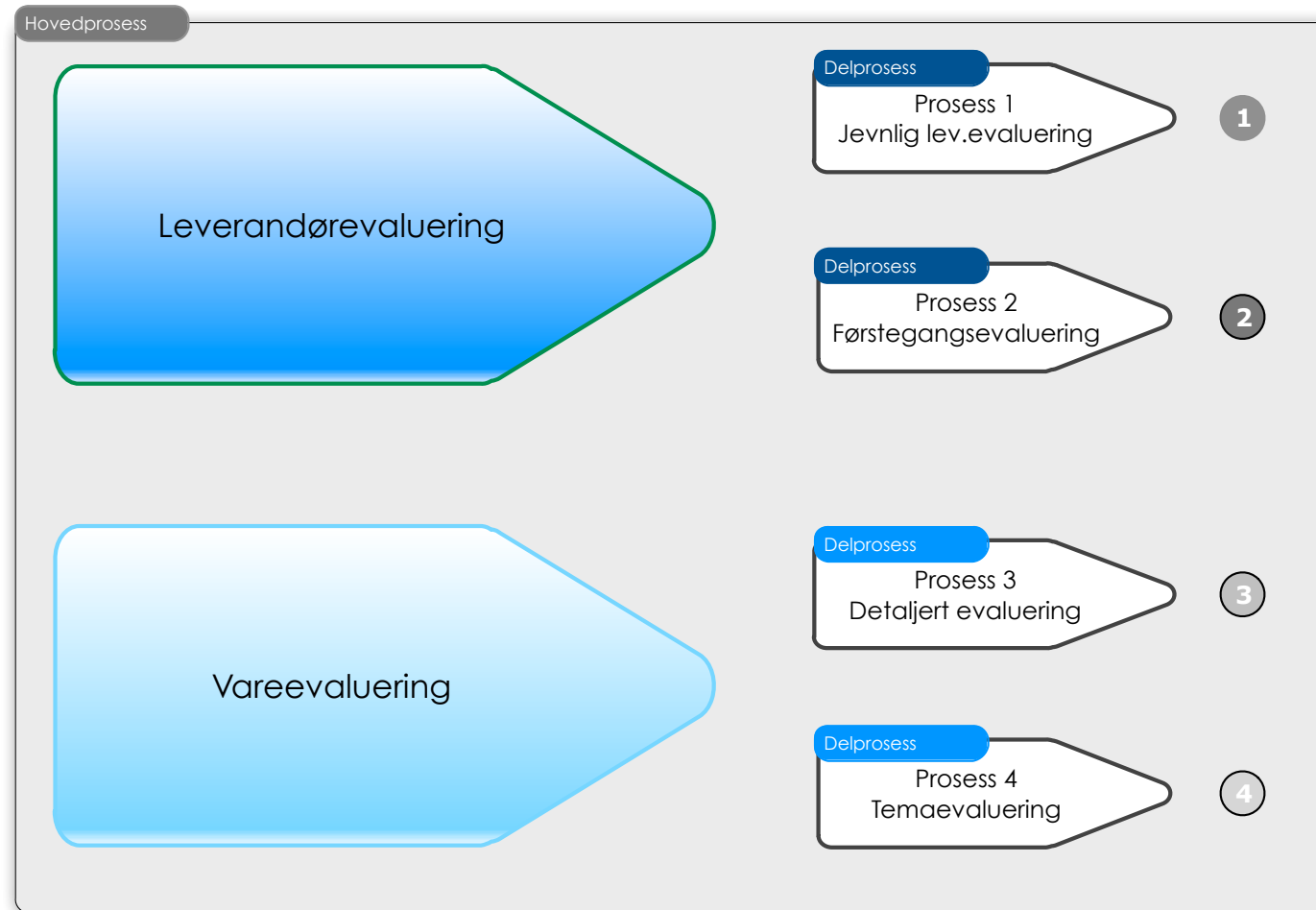
Leverandørnettverk



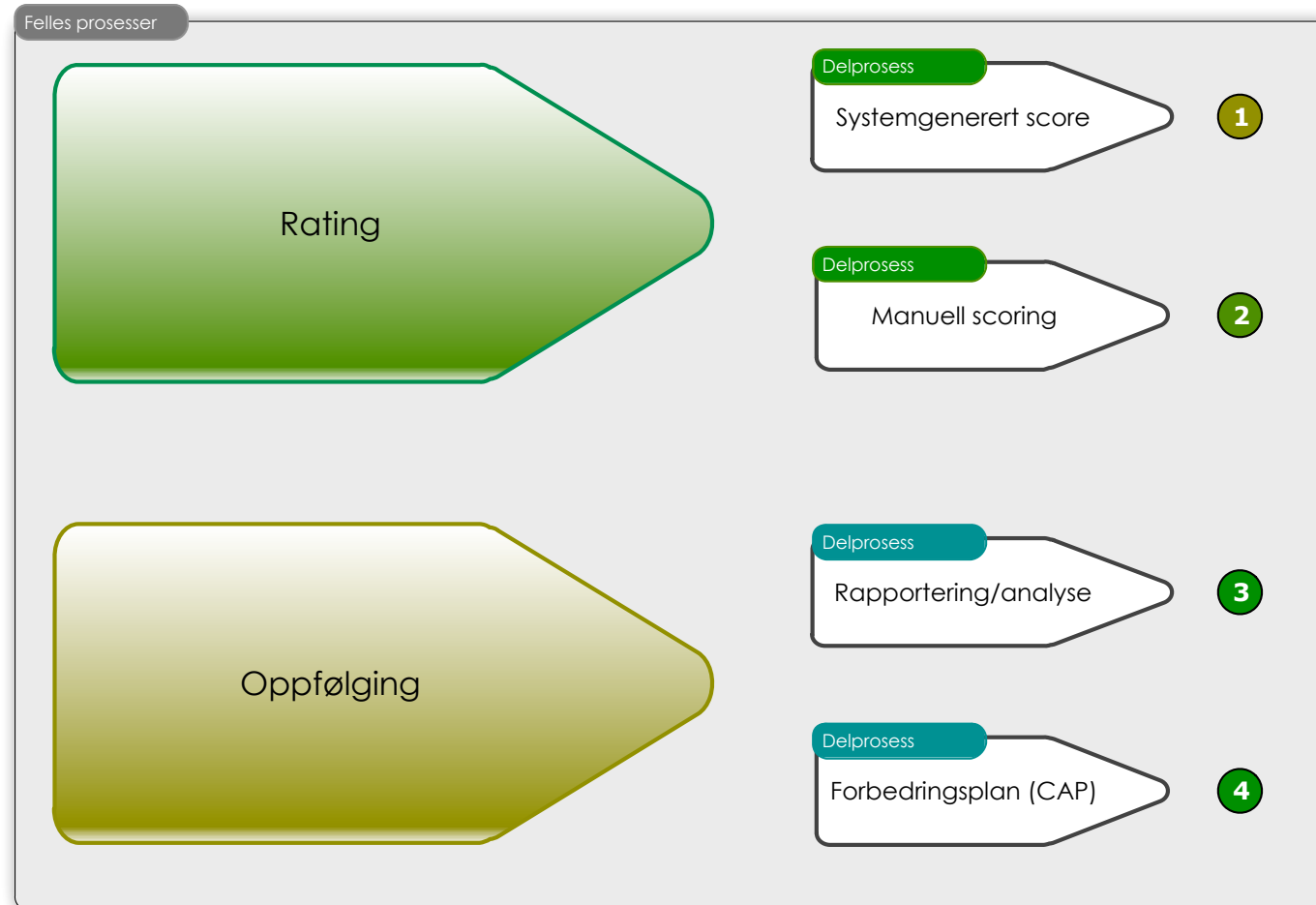
Risiko profiler



Hovedprosesser – leverandørevaluering



Felles prosesser



Dokumentasjon 1.

Virksomhetens styringsdokumenter

Oversikt sertifikater og forventede merkeordninger

Code of Conduct, etiske retningslinjer, interne og eksterne

Miljøpolicy

Rutinebeskrivelse for oppfølging

Eks: rutine for onboarding av nye leverandører (forhåndssjekk, besøk på fabrikken eller hos leverandøren, krav og forventninger fra begge parter, medarbeiderinvolvering)

Dokumentasjon 2.

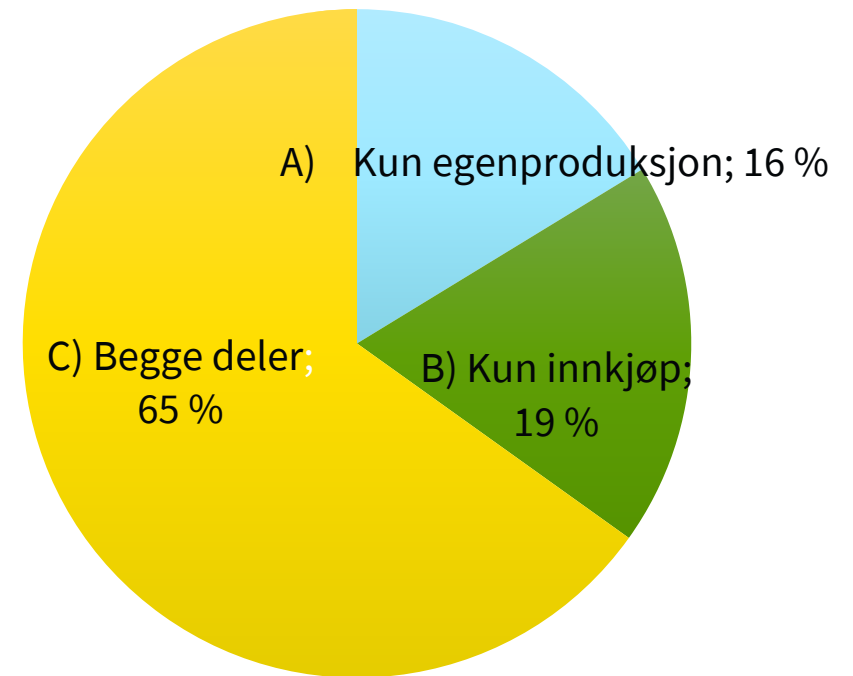
Virksomheten dokumentasjon på aktivitet

NR	SPØRSMÅL:	SCORE (Ja/Nei/Vet ikke/Ikke relevant)
1.1	VEDTATT STRATEGI	20 0 0
1.2	VEDTATT ETISKE RETNINGSLINJER SOM ER MINST LIKE OMFATTENDE SOM KUNDENS	20 0 0
1.3	RETNINGSLINJER ER GJORT KJENT INTERNT	30 0 0
1.4	BLIR KONTROLLERT OG FULGT OPP I EGEN ORG.	30 0 0
1.5	GJENSPEILES I COC SOM ER DISTR TIL HANDELSPARTNERE	30 0 0
2.1	LEVERANDØRSTATUS 1 - EGENPROD.	40 10 20
2.2	LEVERANDØRSTATUS 2 - SOURCING	15 5 10 0 20
2.3.A	OVERSIKT PROD.LAND	10 0 2
B	KJENNSKAP TIL PRODUSENT	15 0 3
2.4.A	OVERSIKT FERDIGST.LAND	10 0 2
B	KJENNSKAP TIL FERDIGSTILLER	15 0 3
2.5	KOMMENTARFELT	
2.6.A	SYSTEM FOR OPPFLG	30 0 0
B	GJENOMFØRT EGENRAPP SISTE 12 MND	40 0 0
C	GJENOMFØRT FORB.PROGRAM	30 0 0
D	ON-SITE UNDERSØKELSE	40 0 0
3.1.A	LEVERANDØRQUALIF: SYSTEM FOR RISKV NYE	15 0 0
B	OPPFLG: SYSTEM FOR RISK.EKSIST LEV	15 0 0

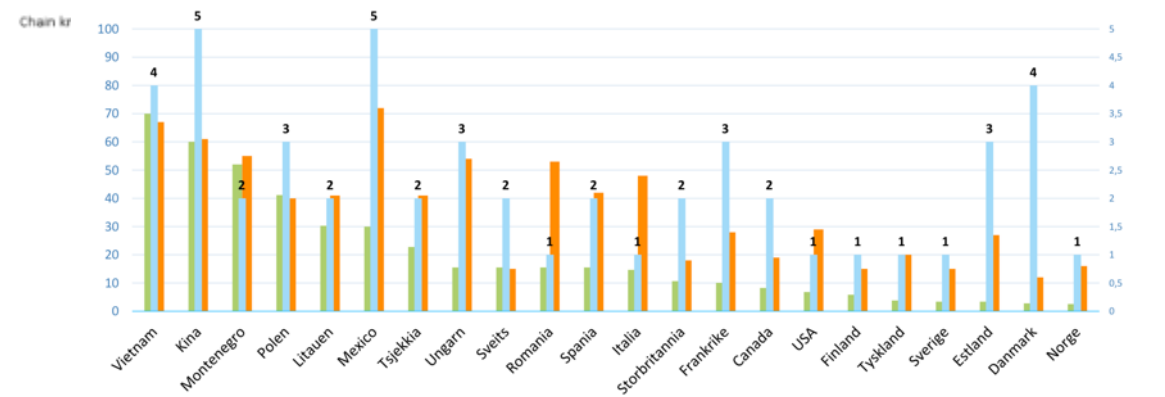
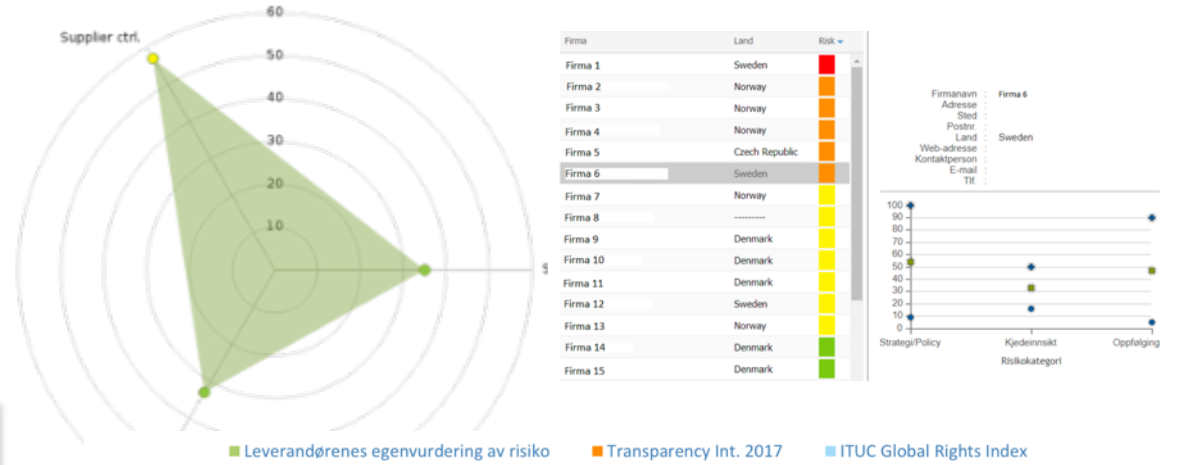
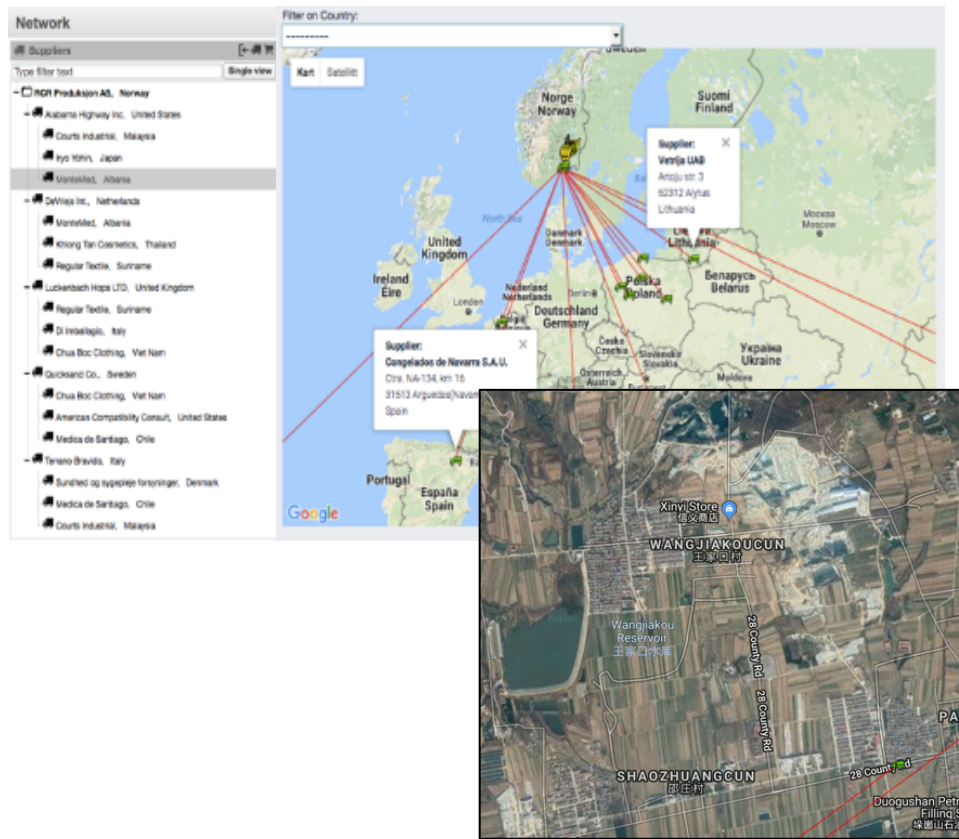
Risikovurderinger

- Leverandørstatus
- Ledelsessystemer
- Struktur, EL-og brannsikkerhet
- Helse og sikkerhet
- Utsatte grupper
- Arbeidstimer, lønn og kontrakter
- Kjemikalier – sikkerhet og håndtering
- Miljøledelsessystemer
- Risikovurdering- og styring

Produsent, innkjøper eller begge deler?



Oppfølging og forbedring



Konsekvenser og oppfølging

- Identifisere nøkkelfunn
- Ved brudd på de etiske retningslinjene lage en plan for utbedring av manglene sammen med leverandør.
- Opprette prosjekter for å lukke avvik. Følge dem opp.
- Heve kontrakt dersom leverandør, etter gjentagende henvendelser, ikke viser vilje til å rette opp i forholdene.

NB! Mye kan leses ut av geografi, men ikke alt.
Vær nøye med svar gitt av agent på vegne av leverandøren
Bruk riktig språk – både selve språket og kulturelt
Dokumentér støtte til (oppfølgings) tiltak, ikke bare pris

FACTLINES

Prosjekt for grunnleggende
avtaleoppfølging



Anbefalinger til oppfølging

- Tydelige krav til leverandøren og klar kommunikasjon om at det vil bli fulgt opp
- Leverandørundersøkelse til alle direkte leverandører for å avdekke risikoområder
- Avdekk risikoområder og utvelg leverandører, områder eller produkter som bør følges nærmere
- En oppstart kan introduseres som en nullpunktsundersøkelse for å komme over på digital plattform

Oppfølging med Factlines

- Utlys en konkurranse (om deltager i Oslo-avtalen en minikonkurranse under rammeavtalen)
- Bestilling:
 - Kartlegging via egenrapportering av alle eksisterende rammeavtaleleverandører
 - Prekvalifisering, eller tildelingskriteriekartlegging i nye anskaffelser der ønsket
 - Analyse av innhentede data ift risiko
 - Etablering av oppfølgingsprosjekter for å lukke avvik
 - Grensesnitt for innkjøperinvolvering som gjør informasjonen tilgjengelig i daglig innkjøperarbeid

FACTLINES

Simplifying responsibility

www.factlines.com

Norge: Tel +47 482 03 000
info@factlines.com
Widerøeveien 1, 1360 Fornebu

Danmark: Tel +45 8161 6626
dagny.nome@factlines.com
S. Schandorphs Vej 8A, 2800 Kongens Lyngby