

Digitaliseringsdirektoratet Norwegian Digitalisation Agency

Statens innkjøpssenter

-Evalueringsmodeller

—
Ken Patrick og Kjetil Østgård
16. Juni 2020

1

Utfordringer ved tilbudsevaluering

TEMAER: Difi Evaluering Konkurranse

Tilbudsevaluering kan være vanskelig for oppdragsgiveren på. Bruk av poengsystemet og oppdragsgiver risikerer å være lykkeløst forfatteren.

PUBLISERT AV: LENNART HOVLAND

SEND ARTIKKELN PÅ E-POST

Av advokat/partner Kristian J...

Tildelingskriterier eller minstekrav?

TEMAER: Domstol Evaluering Kravspesifikasjon Kvalitet Minstekrav Pris

Tildelingskriterier



«Når underkriterier kan vurderes samlet, ivaretas kvaliteten samtidig som man ikke risikerer avvisning av gode tilbud som kanskje faller gjennom på et enkelt underkriterium.»

Wikborg Rein

Enn metodevalg

erier Vekting



markedet og er bevisst på reelt behov for å være tildelingskriterier. I tillegg må innkjøper mellom pris og kvalitet. En bevisst innstilling forfatteren.

Difi

2. desember 2018, om utfordringer difis verktøy for tilbudsevaluering. problematiske sidene ved bruk av

En nedre terskel på kvalitetskriterier for å bli med i videre kan være en god fremgangsmåte, men oppdragsgiver bør antakelig sørge for at det gjenstår en vesentlig del av skalaen, slik at tildelingskriteriet fortsatt egner seg til å differensiere de gjenstående tilbudene. Lar ikke det seg gjøre, er man trolig bedre tjent med en mer tradisjonell tilnærming, der evalueringen skilles klart fra minstekrav, skriver artikkelforfatterne. På bildet Line Camilla Werner (øverst) og Hanne Zimmer.

2

KGV må gi en merverdi

Oppeves et verktøy som er foretrukken arbeidsplattform ved evaluering og gjennomgang av tilbud

Som innkjøper må vi kunne ha tilgang til underliggende formler for å kunne både forstå og forklare

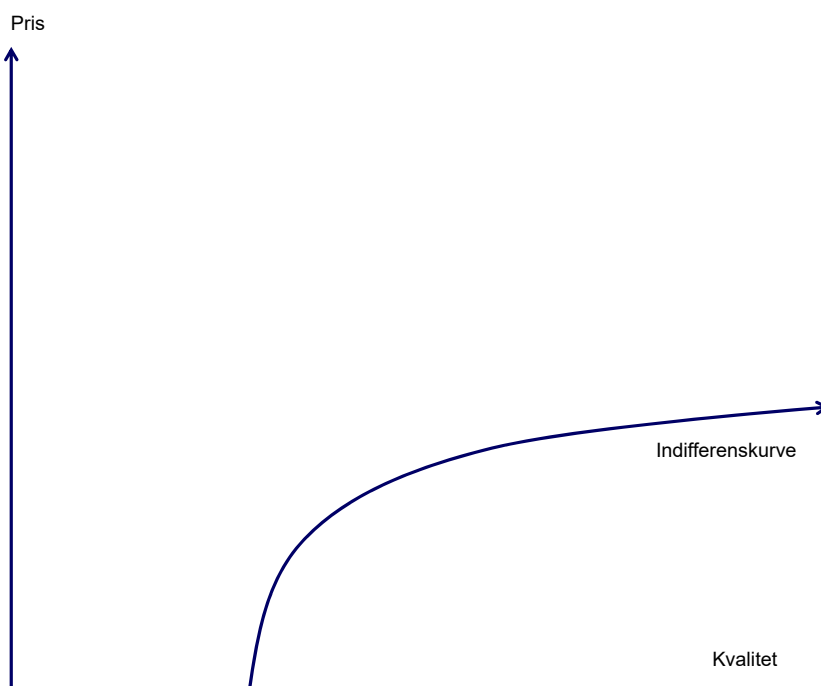
Evalueringer må være gjenbrukbare inn i meddelelsesbrev mv – enkel «eksport»

Støtte for sensitivitetsanalyser/simuleringer ved utarbeidelse av konkurransegrunnlag?

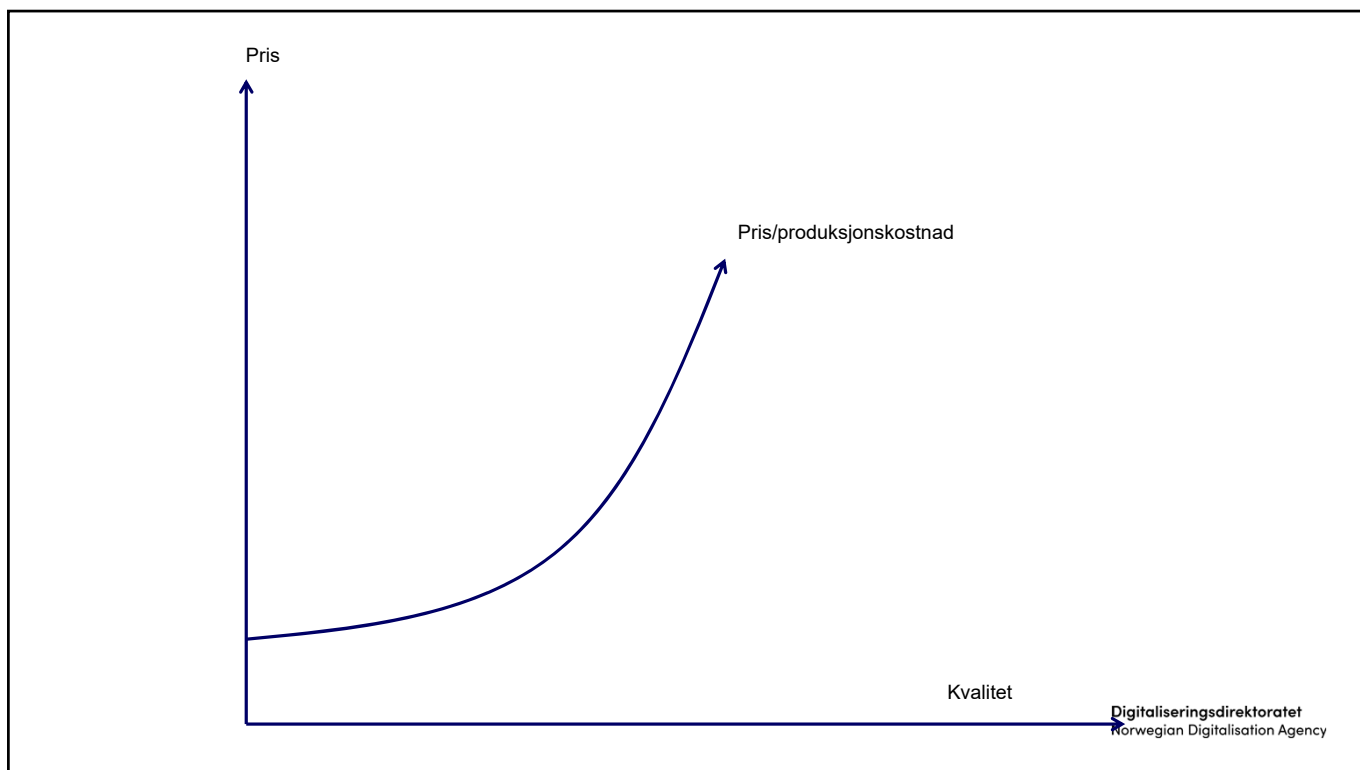
Ulike modeller fungerer ulikt. Innkjøperen må ta stilling til hvilken modell som egner seg. Funksjonalitet for å veilede?

Digitaliseringsdirektoratet
Norwegian Digitalisation Agency

3



4

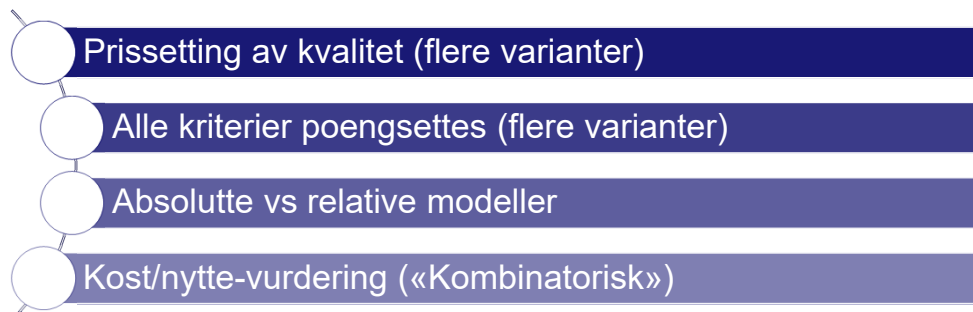


5



6

Modeller for sammenligning



Vekting og tilbudsevaluering er ikke hjemlet i forskriften – men KOFA- og rettspraksis gir føringer

Det grunnleggende kravet til en evalueringsmodell er at den skal være egnet til å identifisere det beste forholdet mellom pris eller kostnad og kvalitet

Digitaliseringsdirektoratet
Norwegian Digitalisation Agency

7

Endogene vs eksogene variabler

Eksogene variabler: Å fastsette variabler utenfor konkurransen som tilbudene skal evalueres mot. Variablene fastsettes forut for konkurransen.

Eksempel 1: Du vurderer tilbudene i forhold til en referansepris.

Eksempel 2: Du vurderer tilbudt kvalitet i forhold til ideell kvalitet

Bruk av eksogene variabler fordrer en genuin kunnskap om gjeldende marked og betalingsvilje for å fungere optimalt.

Risikoen for å bomme ved fastsetting av disse variablene må vurderes.

Digitaliseringsdirektoratet
Norwegian Digitalisation Agency

8

Forts endogene vs eksogene variabler

Endogen: *Variabel bestemt i modellen*

I vår verden: *Poengsettingen skjer relativt i forhold til de øvrige tilbudene*

Vi rangerer tilbudene i forhold til hverandre. Beste tilbud skal få maksimalt tilgjengelige poeng på hvert kriterie

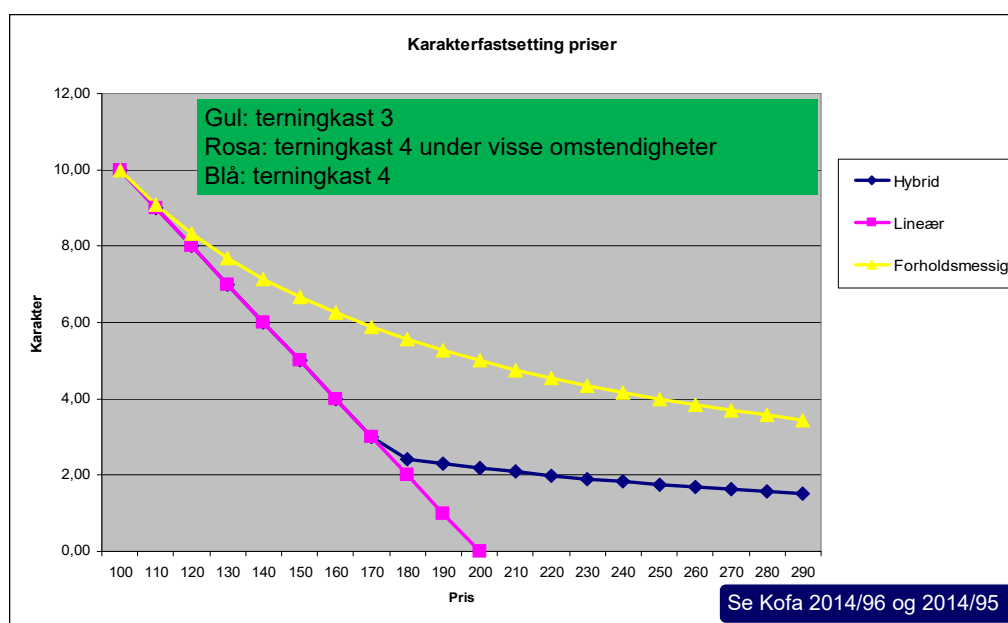
De innkomne tilbudene er vårt marked

Se KOFA 2011/201,
premiss 106

Digitaliseringsdirektoratet
Norwegian Digitalisation Agency

9

Utslag forskjellige beregningsmetoder



10

Oppregningstall i %



I modellen skal oppdragsgiver sette en prosentsats på kvalitetsbrist.



Manglende kvalitet ganges opp med prosentsats på kvalitetsbrist



Resultatet gir en sum på kvalitetsbrist som legges til tilbudssummen.



Utfordringen med modellen er å sette en egnet faktor for å beregne kostnad på manglende kvalitet, men dette bør ikke være vanskeligere enn å vekte pris og kvalitet.



Modellen sammenligner ikke prisene mot hverandre, men godheten i tilbudene opp mot hverandre. Dette gir den klart beste modellen av de vi har sett på. **Terningkast 6**

Digitaliseringsdirektoratet
Norwegian Digitalisation Agency

11

En ren «absolutt vurdering»

Flere mener at dette er den eneste riktige modellen. I forkant av anskaffelsen har fastsatt en kroneverdi på alle parametere som inngår i evalueringen. Forklares med et eksempel; elektrisk varebil.

Lastekapasitet – minimumskrav 1500 kg

- 1500 kg – 1750 kg: kr 10.000,-
- 1751 kg – 2000 kg: kr 20.000,-
- 2001 kg – over: kr 30.000,-

Rekkvidde – minimumskrav 200 km WLTP

- 201 km - 250 km: kr 15.000,-
- 251 km - 300 km: kr 30.000,-
- 301 km - over: kr 45.000,-

Tilbud A:

Pris:	245.000,-	245.000,-
Lastekapasitet:	1800 kg	- 20.000,-
Rekkevidde:	320 km	- 45.000,-
Evalueringssum		180.000,-

Tilbud B:

Pris:	220.000,-	220.000,-
Lastekapasitet:	1600 kg	- 10.000,-
Rekkevidde:	210 km	- 15.000,-
Evalueringssum		195.000,-

Tilbud A vinner med laveste evalueringspris

Digitaliseringsdirektoratet
Norwegian Digitalisation Agency

12

